

Warszawa
26-27.04.2025



lek. dent. MSc
Maciej
Walczak

Soft Tissue Time



Kurs przeznaczony jest dla średniozaawansowanych i zaawansowanych klinicystów.

Podczas kursu zrozumiesz tkanki miękkie i nauczysz się:

- Jak planować i preparować płyty.
- Jak mobilizować płyty.
- Jak zarządzać płytą językowym – bezpieczeństwo regeneracji w żuchwie.
- Jak bezpiecznie pobierać FGG i CTG oraz kiedy je wykorzystać.
- Jak pokrywać recesje metodą CAF i metodą tunelową - czy te metody można łączyć?!

Soft tissue time– Intensywny 2-Dniowy Program

Soft
Tissue
Time

Zagadnienia teoretyczne:

1. Przygotowanie gabinetu i dobór narzędzi.
2. Planowanie i preparacja płatów w codziennych i niecodziennych sytuacjach.
3. Zarządzanie tkankami podczas regeneracji kości:
 - a. płat językowy
 - b. prawidłowa mobilizacja płata
 - c. skuteczne szycie.
4. Przeszczepy tkanek miękkich:
 - a. FGG – odbudowa strefy zrogowaciałej dziąsła,
 - b. CTG – techniki pobierania i wskazania do stosowania przeszczepów tkanki łącznej.
5. Pokrywanie recesji dziąsłowych (metoda tunelowa vs metoda CAF).

Hands on:

1. Preparacja i zarządzanie płatem podczas zabiegu regeneracji kości w żuchwie.
2. Preparacja FGG oraz odbudowa strefy dziąsła zrogowaciałego.
3. Techniki pobierania CTG.
4. Pokrycie recesji metodą tunelową.
5. Pokrycie recesji metodą CAF.

Każdy z uczestników wykona liczne zabiegi na preparatach zwierzęcych.



MIEJSCE:

Biuro handlowe Megagen Polska
ul. Pańska 96/105
00-837 Warszawa



CENA:

4500 zł



PRZEDZIAŁ CZASOWY:

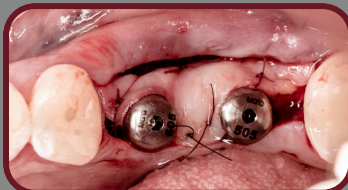
9:00 – 18:00



INFORMACJA I REJESTRACJA:

Hanna Surowiec: tel: +48 790 272 157
hanna.surowiec@megagen.pl,
Iwona Wójcikowska: tel.: +48 533 267 429
iwona.wojcikowska@megagen.pl,

PRZED



PO



Maciej Walczak Implantologia



@walczak_implantology



Maciej Walczak
implantologia