

III. Protezy Overdenture

1. Łączniki Dockloc



Łącznik Docloc



NC

Wysokość przedziąsłowa (mm)	Nr katalogowy
1.0	MG0041.H
2.0	MG0042.H
3.0	MG0043.H
4.0	MG0044.H
5.0	MG0045.H
6.0	MG0046.H



RC

Wysokość przedziąsłowa (mm)	Nr katalogowy
1.0	MG0051.H
2.0	MG0052.H
3.0	MG0053.H
4.0	MG0054.H
5.0	MG0055.H
6.0	MG0056.H
7.0	MG0057.H

Łącznik prosty Dockloc

- Zalecany moment obrotowy: 30Ncm
- Pakowany pojedynczo i w zestawie
- W zestawie: łącznik i 6 szt. matryc, housing oraz podkładka dystansująca



NC

Wysokość przedziąsłowa (mm)	Nr katalogowy
1.0	MG0041.S.T
2.0	MG0042.S.T
3.0	MG0043.S.T
4.0	MG0044.S.T
5.0	MG0045.S.T
6.0	MG0046.S.T



RC

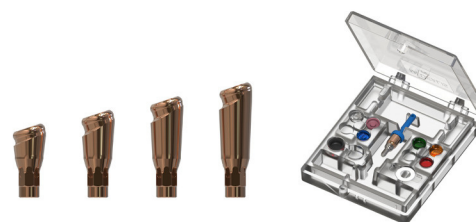
Wysokość przedziąsłowa (mm)	Nr katalogowy
1.0	MG0051.S.T
2.0	MG0052.S.T
3.0	MG0053.S.T
4.0	MG0054.S.T
5.0	MG0055.S.T
6.0	MG0056.S.T
7.0	MG0057.S.T

Łącznik kątowy Dockloc 18°

- Pakowany tylko jako zestaw
- Łącznik i 3 szt. matryc w zestawie, housing oraz podkładka dystansująca
- W zestawie śruba A0148

NC

Wysokość przedziąsłowa (mm)	Nr katalogowy
1.5	MG0741.S.T
3.0	MG0742.S.T
4.5	MG0743.S.T
6.0	MG0744.S.T



●

Wysokość przedziąsłowa (mm)	Nr katalogowy
1.5	MG0751.S.T
3.0	MG0752.S.T
4.5	MG0753.S.T
6.0	MG0754.S.T



Zestaw prosty Dockloc:



- Łącznik prosty
- Uchwyt łącznika/ równoległościomierz



Matryce

- Niebieska:** Niska siła trzymania
- Różowa:** Średnia siła trzymania
- Przeźroczysta:** Wysoka siła trzymania

Równoległa oś

Housing z matrycą techniczną



Podkładka dystansująca



Matryce

- Czerwona:** Niska siła trzymania
- Pomarańczowa:** Średnia siła trzymania
- Zielona:** Wysoka siła trzymania

Rozbieżna oś



Zestaw kątowy Dockloc 18°:



- Łącznik kątowy



Uchwyt łącznika/ równoległościomierz



Śruby do łącznika

Housing z matrycą techniczną



Podkładka dystansująca



Matryce

- Czerwona:** Niska siła trzymania
- Pomarańczowa:** Średnia siła trzymania
- Zielona:** Wysoka siła trzymania

Rozbieżna oś

Zestaw matryc



Ilość sztuk	Nr katalogowy
(2 Pack)	A0050.S.T



Zestaw matryc



Ilość sztuk	Nr katalogowy
(2 Pack)	A0051.S.T



Matryce

- Niebieska: mała siła trzymania, 0° - 10°
- Różowa: średnia siła trzymania, 0° - 10°
- Przezroczysta: wysoka siła trzymania, 0° - 10°

Ilość sztuk	Nr katalogowy
8	A0002.S



Ilość sztuk	Nr katalogowy
8	A0003.S



Ilość sztuk	Nr katalogowy
8	A0004.S



Analog laboratoryjny

Ilość sztuk	Nr katalogowy
4	A0014.S



Transfer wyciskowy z pozycji łącznika Dockloc

Ilość sztuk	Nr katalogowy
4	A0015.S



Klucz maszynowy do łączników Dockloc

Ilość sztuk	Nr katalogowy
1	A0025



Klucz uniwersalny Dockloc

Ilość sztuk	Nr katalogowy
1	A0019



Klucz uniwersalny Dockloc - 4 częściowy

Ilość sztuk	Nr katalogowy
1	A0020

