

## Specyfikacja:

Skaner	Wymiary (dl. x szer. x wys.)	243 x 40x 32mm
	Waga	160g
Końcówka	Standardowy rozmiar końcówki	115 x 21 x 16mm
	Rozmiar końcówki Mini	115 x 17 x 13mm
	Obszar skanowania (standardowy)	16 x 14mm
	Obszar skanowania (Mini)	12 x 10mm
	Głębina	0-25mm
	Sterylizacja w autoklawie	Autoklaw: 121°C / 16 min Autoklaw: 134°C / 4 min Maksymalnie do 100 cykli
Dokładność	Korona	<10µm
	Pełny łuk	<20µm
Szybkość skanowania	Pojedynczy łuk	30 s
	Pełny łuk z okluzją	60 s
Kalibracja	Nie wymaga kalibracji	
Wyjście danych	STL, OBJ, PLY (True Color)	
Podłączenie	USB Typu-C	
Język	chiński, angielski, francuski, hiszpański, rosyjski, portugalski, włoski, grecki, polski, rumuński, japoński i koreański.	

**LŹEJSZY. SZYBSZY. INTELIGENTNIEJSZY:**  
NOWA DEFINICJA CODZIENNEGO SKANOWANIA WEWNĄTRZUSTNEGO

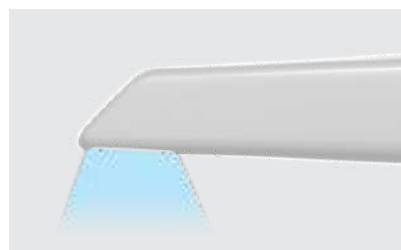


19

## STWORZONY DO PEŁNOŁUKOWEJ PROTETYKI

- SZYBSZE SKANOWANIE WSPIERANE PRZEZ AI
- SZERSZE POLE WIDZENIA: 16 × 14 MM
- ZWIĘKSZONA GŁĘBIA SKANOWANIA: DO 25 MM

Dzięki wyższej prędkości skanowania, rozszerzonemu polu widzenia umożliwiającemu precyzyjne skanowanie pełnych łuków oraz większej głębokości pozwalającej uchwycić trudno dostępne, poddziąsłowe granice, R2i5 został udoskonalony o jeszcze potężniejsze możliwości, odpowiadające wymaganiom nowoczesnej protetyki pełnołukowej.



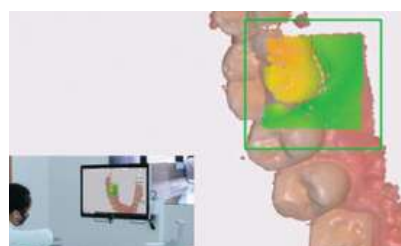
### SKANOWANIE NA GŁĘBOKOŚĆ DO 25 MM

Dzięki dwukrotnie większej głębokości skanowania R2i5 umożliwia płynne, nieprzerwane skanowanie w szerokim zakresie warunków klinicznych — w tym poddziąsłowych granic preparacji na zębach naturalnych, ubytków, głęboko osadzonych implantów oraz obszarów trzonowcowych. Zapewnia to płynne i niezawodne skanowanie w niemal każdej sytuacji klinicznej.



### ULTRALEKKA KONSTRUKCJA – TYLKO 160 G

Dzięki smukłej konstrukcji i zredukowanej masie wynoszącej zaledwie 160 g, skaner zapewnia doskonałe wyważenie i pewny chwyt. Ergonomiczny, ręczny design umożliwia bardziej komfortową, prostą i precyzyjną pracę podczas codziennego skanowania.



### SZYBKE SKANOWANIE WSPIERANE PRZEZ AI

Zintegrowana w oprogramowaniu funkcja AI automatycznie usuwa artefakty tkanek miękkich oraz ignoruje obecność języka i policzków. Dzięki temu algorytm AI skanera R2i3 znacząco skraca czas skanowania, umożliwiając wykonanie pełnego skanu łuku w czasie poniżej 60 sekund.



### INTELIWENTNA DETEKCYA ZMIAN

Algorytm AI oparty na deep learningu precyzyjnie identyfikuje i lokalizuje zmiany, automatycznie rejestrując obrazy w wysokiej rozdzielczości do raportu zdrowia jamy ustnej pacjenta.



### INTELIWENTNE SKANOWANIE METALU (AI)

Zoptymalizowana funkcja skanowania metalu ułatwia pracę u pacjentów z koronami metalowymi, mostami metalowymi, metalowymi inlayami oraz wypełnieniami amalgamatowymi, umożliwiając pozyskanie dokładnych danych wewnątrzustnych.



### REALISTYCZNE ODWZOROWANIE KOLORÓW 3D

Bardziej realistyczne odwzorowanie kolorów ma szczególne znaczenie w komunikacji lekarz–pacjent przy fotelu, opartej na modelu 3D. Próchnica, płytka nazębna, kliny oraz inne detale są wyraźnie widoczne dla pacjenta, co znacząco poprawia skuteczność i przejrzystość komunikacji.



### AUTOMATYCZNE DOPASOWANIE WSPIERANE PRZEZ AI

Rozszerzona funkcjonalność AI zapewnia również większą wygodę w trybie skanowania implantologicznego. Podczas skanowania scan body system automatycznie dopasowuje go do zarejestrowanej biblioteki, usprawniając cały proces. Automatyczne dopasowanie wspierane przez AI zwiększa także precyzję prac implantoprotetycznych.

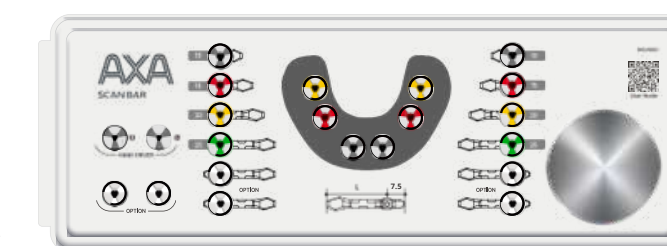
## SPÓJNY WORKFLOW PEŁNOŁUKOWY DZIĘKI SCAN BAROWI AXA

Szersze pole widzenia skanowania 16 x 14 mm umożliwia zeskanowanie scan bara AXA do protetyki pełnołukowej w jednym przejściu, nawet gdy głowice skanujące są naturalnie zagęszczone. Ograniczą to konieczność ponownego skanowania, przyspiesza pozyskiwanie precyzyjnych danych oraz wspiera wyjątkową dokładność uzupełnień protetycznych w bezzębiu.



## AXA SCAN BAR

Zestaw AXA Scan Bar został zaprojektowany specjalnie do wykonywania prac pełnołukowych z wykorzystaniem skanera wewnątrzustnego. Charakterystyczna konstrukcja typu snake head umożliwia szybkie skanowanie oraz precyzyjne dopasowanie do biblioteki, a średnica identyczna jak w przypadku śruby gojącej minimalizuje interferencję tkanek miękkich podczas skanowania wewnątrzustnego. Dodatkowo scan bar posiada zwiększoną wysokość trzpienia, zoptymalizowaną pod kątem głęboko osadzonych implantów, co czyni go idealnym rozwiązaniem do skanowania pełnołukowego w bezzębiu. Dzięki temu nawet w przypadkach pełnołukowych możliwe jest uzyskanie pasywnie dopasowanych prac protetycznych w całości w oparciu o skanowanie wewnątrzustne.



- Uprozczone skanowanie bezzębia z wykorzystaniem R2i5 i AXA Scan Bar
- Dzięki AXA możliwe jest wykonanie bezcementowych, przykręcanych prac protetycznych z niezawodnym pasywnym dopasowaniem
- Protetyka bezzębna — teraz prostsza niż kiedykolwiek.



**SPECJALNA KONSTRUKCJA GŁOWICY.**  
Zoptymalizowana pod kątem szybkiego skanowania i precyzyjnego dopasowania do biblioteki.

**NACIĘCIE IDENTYFIKACYJNE**  
Ułatwia szybkie i jednoznaczne rozpoznanie rozmiaru.

8MM

Zoptymalizowana wysokość trzpienia zapewnia komfort pracy przy niskim wyrostku kostnym oraz swobodę dla języka.

Średnica identyczna jak śruby gojącej (Ø5)  
Umożliwia osadzanie bez interferencji tkanek miękkich.

Ø5