



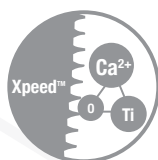
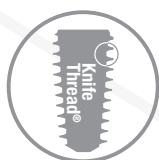
SZLIF WYŻSZEJ KLASY


# BLUEDIAMOND IMPLANT

## BD Cuff<sup>®</sup>



MegaGen - uśmiech na całe życie





BLUEDIAMOND  
SZLIF WYŻSZEJ KLASY

## SPIS TREŚCI

04	Filozofia IMPLANTU BLUEDIAMOND
05	Charakterystyka i zalety
16	Implant i opakowanie
16	I. Wymiary implantu
19	Nowość - BD Cuff
23	II. Opakowanie
24	Śruba zamykająca i śruba gojąca
27	Łączniki i opcje protetyczne
27	I. Protetyka z poziomu implantu - rozwiązania analogowe
33	II. Protetyka z poziomu implantu - rozwiązania cyfrowe
38	III. Protetyka z poziomu łącznika
38	1. Łączniki i komponenty Octa
43	2. Łączniki i komponenty Multi-unit
49	IV. Protezy Overdenture
49	1. Łączniki Dockcloc
52	Kaseta BLUEDIAMOND
52	I. Kaseta chirurgiczna
61	II. Bone Profiler Kit
	- zestaw do modelowania kości
62	III. Komponenty opcjonalne
65	Kaseta do nawigacji
69	Anchor Kit
	- zestaw do pinowania szablonu



# Co sprawia, że **BLUEDIAMOND** jest lepszy niż inne implanty?

Blue Diamond



## Dla klinicystów

- Minimalnie inwazyjny
- Szybkość i prostota
- Przewidywalność i doskonała estetyka
- Długoterminowa stabilność mechaniczna i biologiczna

**Blue [blu:]**  
arcydzieło  
technologii  
implantologicznej

## Dla pacjentów

- Bezbolesne, szybkie leczenie
- Nowe funkcjonalne i estetyczne zęby
- Zapewniają długotrwałe użytkowanie

## BLUEDIAMOND WYKRACZA DALEKO POZA standardowe oczekiwania wobec implantów dentystycznych...

### Zaawansowany system implantów dla ery cyfrowej

Implanty BLUEDIAMOND® to system implantów firmy MegaGen segmentu premium oparty na nowym protokole obciążania poparty ponad 10-letnimi, udokumentowanymi badaniami klinicznymi. Z wykorzystaniem wszystkich atutów implantów AnyRidge opracowano implant BLUEDIAMOND® w celu zapewnienia długoterminowego rozwiązania dla powikłań mechanicznych i biologicznych stanowiących obecnie wyzwanie dla stomatologii implantologicznej.

Przy stale rosnącej liczbie użytkowników na całym świecie, implanty BLUEDIAMOND® umożliwiają szybkie leczenie i zapewniają pacjentom doskonale nowe estetyczne, funkcjonalne i trwałe zęby.

- Doskonała stabilizacja pierwotna przy dowolnej gęstości kości
- Szybsza i mocniejsza osteointegracja
- Potwierdzona stabilność obróbki powierzchniowej
- Mniejsze ubytki i większa ochrona części korowej kości
- Możliwość zastosowania implantu szerszego niż szerokość wyrostka
- Bez zmian w wyrostku zębodołowym
- Minimalne cofnięcie dziąsła w okolicy implantu
- Estetyczna konstrukcja uzupełnienia protetycznego
- Precyzyjne połączenie implantu z koroną protetyczną
- Wygodny zestaw chirurgiczny

Projekt inspirowany biologicznie: Nowy standard projektowania na arenie globalnej

Od czasu wypuszczenia na rynek biologicznego systemu implantów AnyRidge w 2009 r. zyskał on uwagę na całym świecie jako zupełnie nowy standard udanej implantacji, oferując nawet lepsze efekty kliniczne niż oczekiwali twórcy systemu.

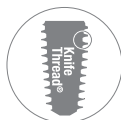
SZLIF WYŻSZEJ KLASY

# BLUEDIAMOND IMPLANT



## Linia biologiczna (S-line)

Piękna i bardziej naturalna estetyka



## Zaprojektowany dla mniejszego obciążenia kości

Maksymalne zachowanie kości korowej

## Lepsza stabilizacja pierwotna przy dowolnej gęstości kości

Głęboki gwint i konstrukcja nożowa<sup>®</sup> zapewniają wysoką stabilność nawet w kościach o obniżonej gęstości



## Kiedy cyfrowe planowanie staje się rzeczywistością

Wybór połączenia Octa umożliwia dokładne dopasowanie umiejscowienia implantu



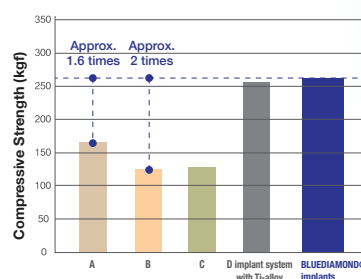
## X-FIT

Rozwiązanie sprawdzone w Octa, a następnie w Keystone. Precyzyjne połączenie i pozycjonowanie implantu



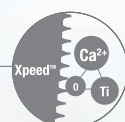
## Docelowo zero złamań

Konstrukcja implantu została naukowo stworzona w celu zwiększenia wytrzymałości implantu o dodatkowe 100% (W porównaniu z wiodącymi implantami w kraju)

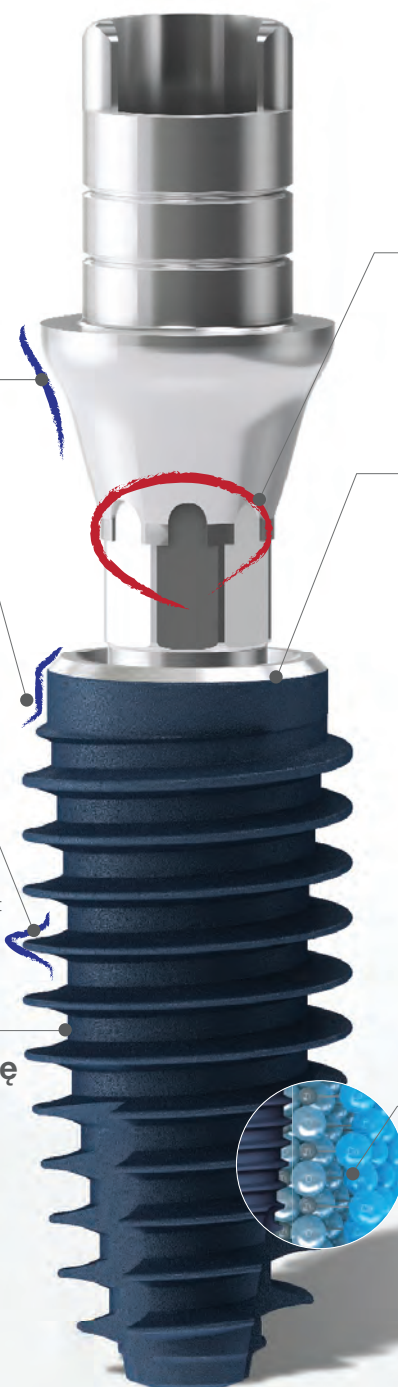


## Budowa z czystego tytanu

Biologiczna stabilność kliniczna z dowodami naukowymi od ponad 20 lat



Powierzchnia S-L-A z nano-warstwą jonów Ca<sup>2+</sup>. Doskonała, szybka i długotrwała osteointegracja



# Mocniejszy niż inne implanty

## Taka sama długoterminowa stabilność biologiczna Docelowo zero złamań ze względu na większą wytrzymałość

Implanty BLUEDIAMOND® są wykonane z czystego tytanu medycznego 4 stopnia (poddanego obróbce na zimno) zapewniającego biokompatybilność i długoterminowe użytkowanie potwierdzone danymi klinicznymi prowadzonymi od ponad 20 lat, zwłaszcza w połączeniu z konstrukcją implantu o zwiększonej wytrzymałości. Warto pamiętać, że połączenie wyższej wytrzymałości na ściskanie i wytrzymałości zmęczeniowej zapewnia długoterminową stabilność mechaniczną implantu.

Zoptymalizowana konstrukcja stanowi klucz do długoterminowego bezpieczeństwa mechanicznego.

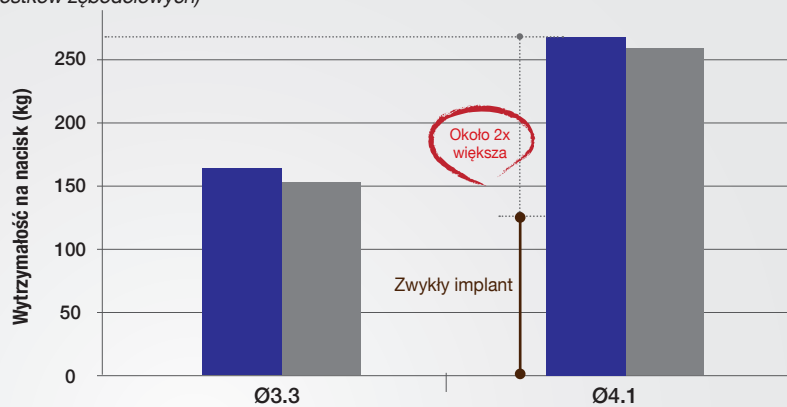
- 1) Optymalna grubość i kształt zewnętrzny połączenia implantu i łącznika
- 2) Zoptymalizowany kształt i średnica śruby łącznika
- 3) Zoptymalizowany kształt i powierzchnia połączenia implant/łącznik
- 4) Dobór materiału tytanowego zwiększa ogólną wytrzymałość.

Dzięki optymalizacji zwiększono ogólną wytrzymałość implantu

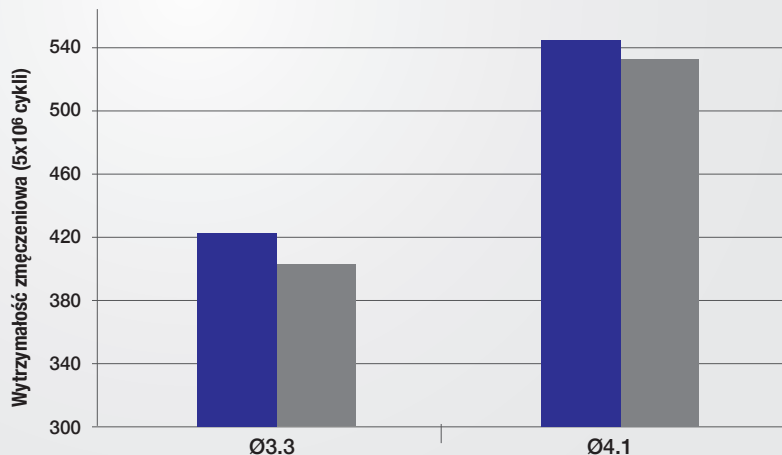
Implanty BLUEDIAMOND® są wykonane z czystego tytanu i charakteryzują się zoptymalizowaną budową i kształtem, co skutkuje wyższą wytrzymałością na ściskanie i wytrzymałością zmęczeniową w porównaniu z implantami wykonanymi ze stopów tytanu.

### Wyższa wytrzymałość implantu o średnicy 3.3 dla zębów przednich i średnicy 4.0 w odcinku bocznym (Zaleca się większą średnicę dla szerokich wyrostków żębołowych)

■ implanty BLUEDIAMOND®  
■ System implantologiczny ze stopu tytanu



Obciążenie (N)



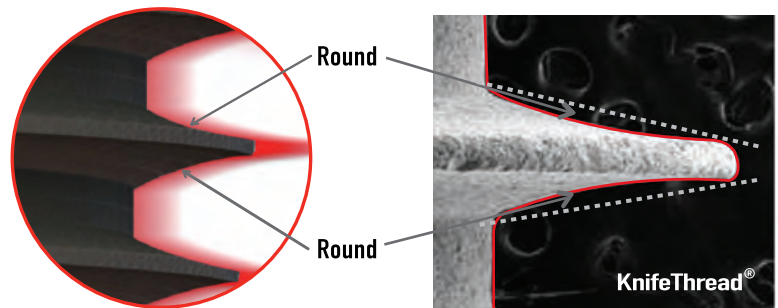
\* Korelacja między wytrzymałością materiału i produktu przy obciążeniach statycznych i zmęczeniowych/ Autorzy / JS Im, SI Yeo, KO Park, JH Lee, TY Kwon Korean J Dent Mater 45(1): 77-88, 2018

# Wysoka stabilizacja pierwotna umożliwia natychmiastową implantację we wszystkich typach kości.

## Samotący gwint KnifeThread® gwarantuje trwałą stabilizację implantu

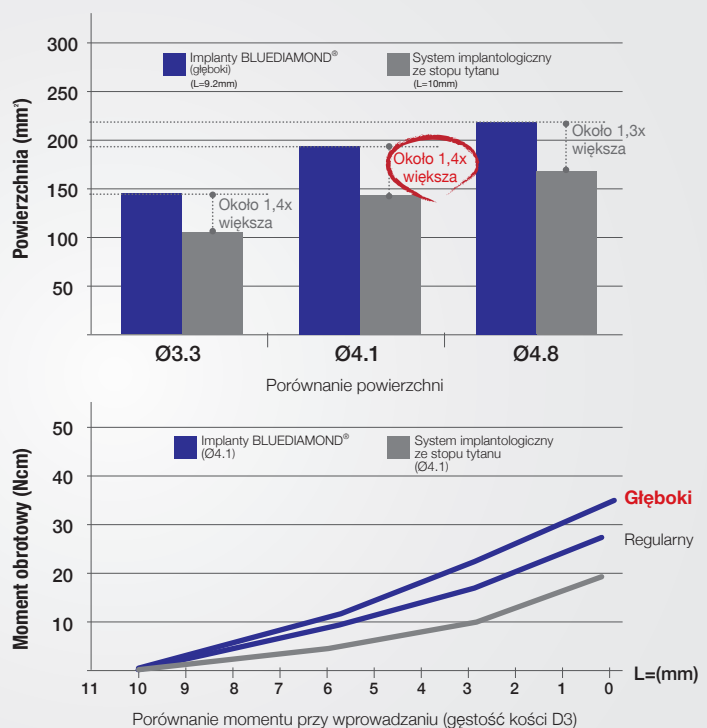
Unikatowa konstrukcja KnifeThread® i samotący gwint zapewniają doskonałą stabilizację pierwotną nawet w trudnych warunkach kostnych, w tym kondensację kości i łagodną ekspansję wyrostka zębodołowego, maksymalną odporność na siły kompresji i minimalizują siły ścinające.

1. Stabilne rozładowanie naprężeń dzięki wyjątkowemu kształtowi gwintu.
2. Łatwiejsze wprowadzanie dzięki zaostrenemu gwintowi.
3. Zaokrąglenie zwiększa powierzchnię gwintu.

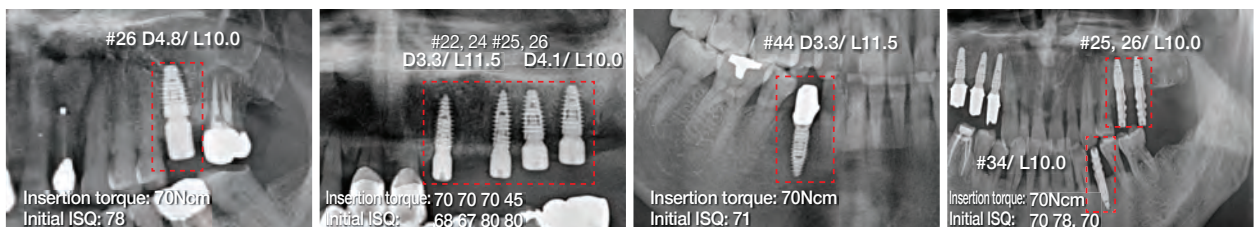


- Doskonała stabilizacja pierwotna
- Doskonały kontakt z kością
- Wyjątkowa precyzja cięcia podczas wprowadzania implantu
- Wysoka odporność na siły kompresji
- Minimalizacja występowania sił ścinających
- Duża powierzchnia zapewniająca osteointegrację

\* Centrum badawczo-rozwojowe w MegaGen Implant Co.,Ltd.(2017)



## Wysoka wartość ISQ w dniu wprowadzenia w kość o dowolnej gęstości

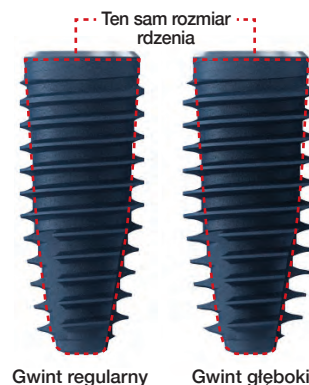


# Wybór implantów zapewnia lepszą stabilizację pierwotną

Wybór różnych głębokości gwintu (regularny lub głęboki) oraz specjalna samotnąca konstrukcja KnifeThread® umożliwiają łatwe wprowadzenie implantu i dobrą stabilizację pierwotną w KAŻDEJ gęstości kości

- Gwint REGULARNY zalecany do kości twardych (D1 i D2)
- Gwint GŁĘBOKI zalecany do kości miękkich lub o obniżonej gęstości (D3 i D4)

	Średnica profilu							
	Ø3.3	Ø3.7	Ø4.1	Ø4.4	Ø4.8	Ø5.3	Ø5.8	Ø6.3
Regularny gwint								
Głębokość gwintu	0.4	0.4	0.45	0.45	0.4	0.55		
Głęboki gwint								
Głębokość gwintu	0.6	0.6	0.65	0.65	0.65	0.75	1.0	1.25

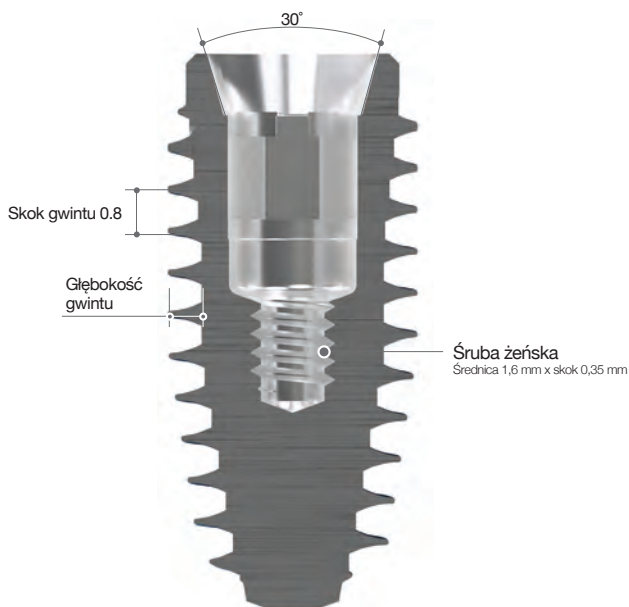
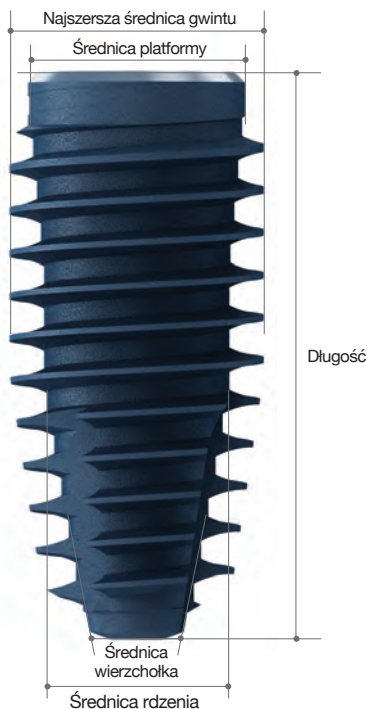
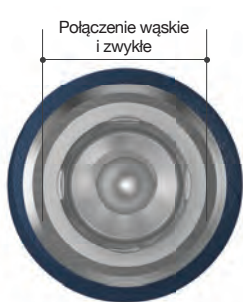


Gwint regularny

Gwint głęboki

## Gwinty zwykłe i głębokie

Średnica implantu	Najszersza średnica gwintu (gwint regularny)	Najszersza średnica gwintu (gwint głęboki)	Średnica platformy	Śr. wierzchołka (gwint zw. i gł.)	Średnica rdzenia	Głębokość gwintu (gwint regularny)	Głębokość gwintu (gwint głęboki)	Długość (mm)	Średnica połączenia
Ø3.3	Ø3.6	Ø4.0	Ø3.3	Ø1.1	Ø2.8	0.4	0.6	7 / 7.7 / 9.2 / 10.7 / 12.2 / 14.2 / 17.2	Ø2.8
Ø3.7	Ø4.0	Ø4.4	Ø3.7	Ø1.4	Ø3.2	0.4	0.6		Ø2.8
Ø4.1	Ø4.4	Ø4.8	Ø4.1	Ø1.9	Ø3.5	0.45	0.65		Ø3.3
Ø4.4	Ø4.7	Ø5.1	Ø4.4	Ø2.1	Ø3.8	0.45	0.65		Ø3.3
Ø4.8	Ø5.0	Ø5.5	Ø4.8	Ø2.4	Ø4.2	0.4	0.65		Ø3.3
Ø5.3	Ø5.6	Ø6.0	Ø5.3	Ø2.8	Ø4.5	0.55	0.75		Ø3.3
Ø5.8		Ø6.5	Ø5.3	Ø2.8	Ø4.5		1.0		Ø3.3
Ø6.3		Ø7.0	Ø5.3	Ø2.8	Ø4.5		1.25		Ø3.3



# Gwarantowana minimalna inwazyjność

Zachowuje więcej tkanek kostnych, zapewniając lepsze rokowania długoterminowe

## Część bez gwintu zapewnia maksymalne zachowanie kości korowej

\* Więcej kości korowej  
= więcej tkanek miękkich  
= piękna linia dziąseł

Implanty BLUEDIAMOND® nie są uzależnione od kości korowej w celu zapewnienia stabilizacji pierwotnej. Mniejsze naprężenie w obrębie kości korowej zapobiega resorpcji kości po wprowadzeniu implantu.

Koronowa konstrukcja implantów BLUEDIAMOND® umożliwia zachowanie większej ilości kości korowej wokół implantu, co tworzy piękną linię dziąseł, a także sprzyja szybkiej i mocnej osteointegracji.

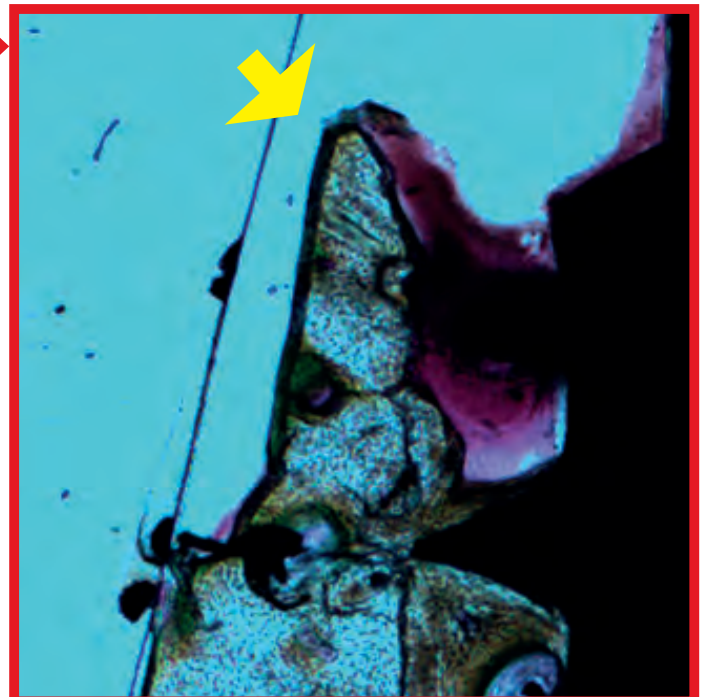
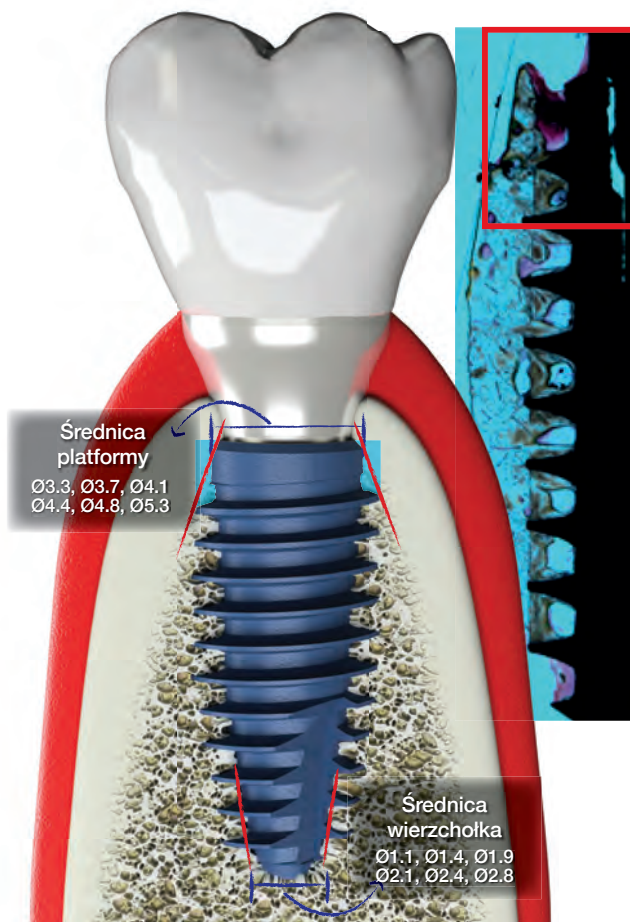
## Mała średnica wierzchołka umożliwia umieszczenie szerszego implantu w wąskim wyrostku zębodołowym

Mała średnica wierzchołkowa implantów BLUEDIAMOND® pozwala na umieszczenie szerszego implantu w wąskim wyrostku zębodołowym przy jednoczesnym zachowaniu otaczających tkanek twardych i miękkich (minimalna inwazyjność).

Implanty BLUEDIAMOND® charakteryzują się stosunkowo wysoką wytrzymałością w porównaniu z ich średnicą, co zapewnia wystarczającą wytrzymałość nawet w wąskim wyrostku.

## Wprowadzenie dłuższego implantu

Mała średnica wierzchołka zmniejsza również ryzyko kontaktu z wrażliwymi elementami anatomii (nervami), umożliwiając wprowadzenie dłuższych implantów.



- Biopsja kości po 2,5 roku od wszczepienia.
- Nawet przy wąskim wyrostku nie obserwuje się okołaimplantowej recesji dziąsła 2,5 roku po wprowadzeniu implantu.
- Żółta strzałka wskazuje zachowany spiczasty wyrostek zębodołowy po wszczepieniu implantu.

# Wysokie i trwałe wartości ISQ

## Szybka i mocna osteointegracja udokumentowana ponad dziesięcioletnimi badaniami. Technologia powierzchni zapewniająca doskonale efekty

Powierzchnia XPEED to unikatowa technologia firmy MegaGen.

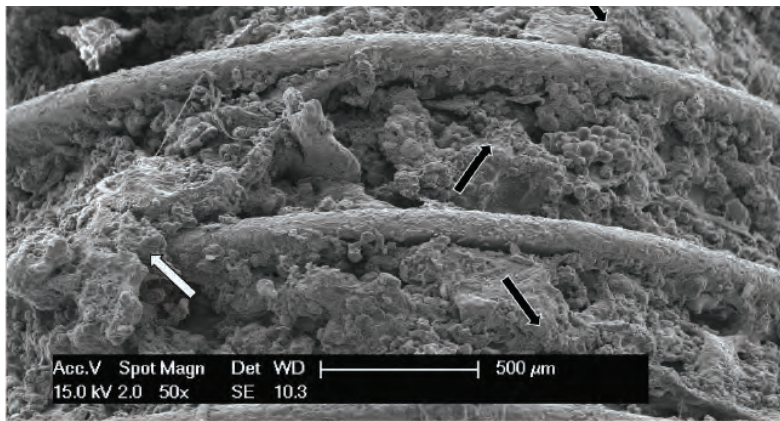
Implanty BLUEDIAMOND® przechodzą proces osadzania jonów wapnia ( $Ca^{2+}$ ) na powierzchni implantu, poprzedzony obróbką powierzchniową typu S-L-A czystego tytanu medycznego IV klasy. Jony  $Ca^{2+}$  tworzą na powierzchni implantu nanostrukturę  $CaTiO_3$ , a następnie aktywują osteoblasty w żywych komórkach kostnych.

- Ze względu na obecność wapnia na powierzchni implantu tworzy się wiele kationów w warunkach *in vivo*.
- Następnie absorbowanych jest więcej jonów  $PO_4^{3-}$ , a jony  $Ca^{2+}$  ulegają ponownej adsorpcji do adsorbowanych jonów  $PO_4^{3-}$ .
- Warstwa apatytu podobna do minerału kostnego ulega mineralizacji do hydroksyapatytu.



## Doskonały wskaźnik tworzenia kości potwierdzony w badaniu klinicznym z udziałem ludzi

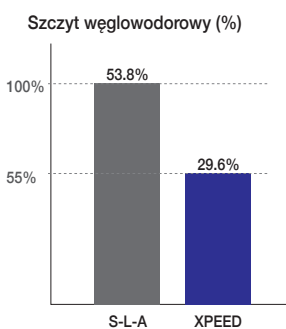
Liczne badania kliniczne na zwierzętach i ludziach wskazują na szybką proliferację komórek kostnych i długoterminową stabilność powierzchni Xpeed.



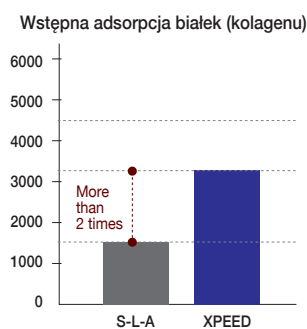
Pustki w okolicy gwintu zostają całkowicie wypełnione rosnącymi tkankami kostnymi (czarna strzałka): we wczesnym procesie osteosyntezy stwierdzono, że nowa kość pokrywa cały implant, a z lewej strony widać niewielką masę kostną na metalowym grzbiecie (biała strzałka).

\* Obraz z mikroskopu elektronowego SEM - Ocena połączenia między zawierającą wapń nanostrukturą na powierzchni implantu a kością ludzką / Francesco Mangano / Materiały (Bazylea). XII 2017; 10(12): 1438

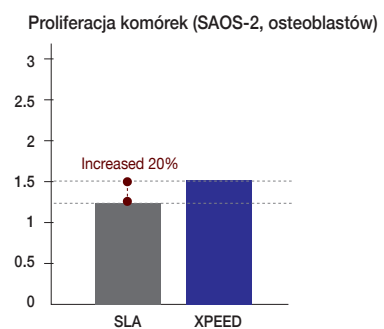
## Przewaga technologii powierzchni XPEED w porównaniu z S-L-A



· Ponad 50% redukcja węglowodorów, które zakłócają osteosyntezę



· 2 x lepsza adsorpcja białek niezbędnych do wstępnej osteointegracji

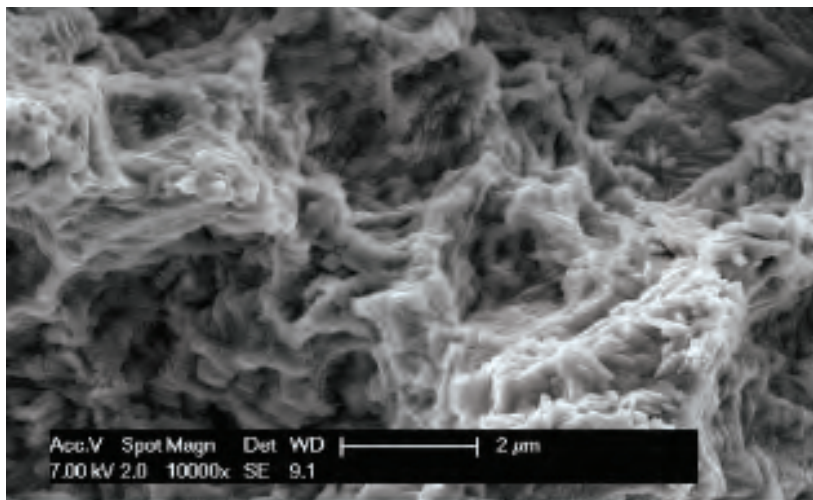
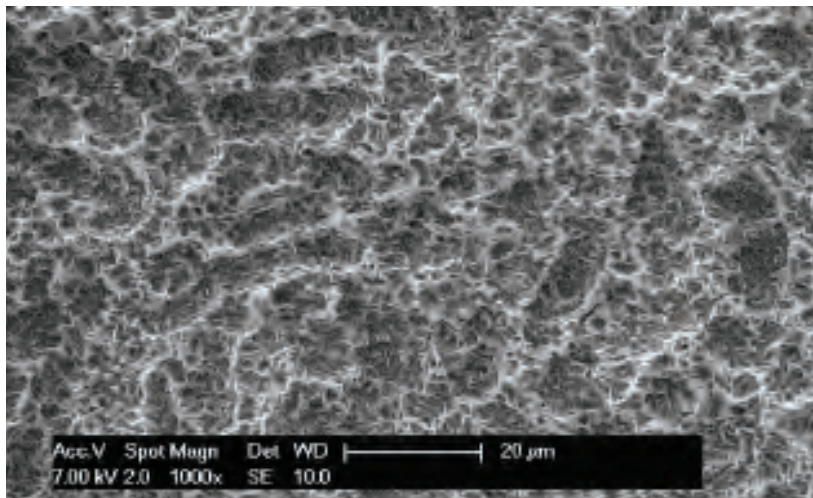


· Ponad 20% lepsza proliferacja osteoblastów dla lepszej adhezji osteoblastów

## Nagroda <Clean Implant Trusted Quality Award>

Przyznanie nagrody „zaufanej jakości” dla dwóch systemów implantów – AnyRidge i BlueDiamond – po raz pierwszy dla firmy produkującej implanty – oznacza weryfikację jakości powierzchni implantu, którą uzyskało zaledwie 15 systemów implantologicznych na świecie.

- Możesz nam zaufać, używasz CZYSTEGO IMPLANTU!
- Gwarancja bezpieczeństwa powierzchni implantu i długotrwałej stabilności implantów.



Obraz z mikroskopu SEM pokazuje, że powierzchnia jest idealnie czysta, bez żadnych zanieczyszczeń.

### Powierzchnia bez pozostałości kwasów.

Reakcja samoczynnej neutralizacji kwasów i zasad w technologii XPEED® całkowicie neutralizuje i usuwa wszelkie pozostałości kwasów, co skutkuje wyjątkowym niebieskim kolorem powierzchni

### Implanty BLUEDIAMOND® charakteryzują się idealną porowatością (Ra 1.8-2,5µm)

Ta regularna wartość Ra (porowatość powierzchni) zapewnia bardziej jednolity przyrost kości.



Zlokalizowana w Niemczech fundacja non-profit Clean Implant Foundation testuje implanty na całym świecie, aby zapewnić jakość czystości ich powierzchni, przy czym bardzo niewiele marek implantów uzyskało jej certyfikaty.

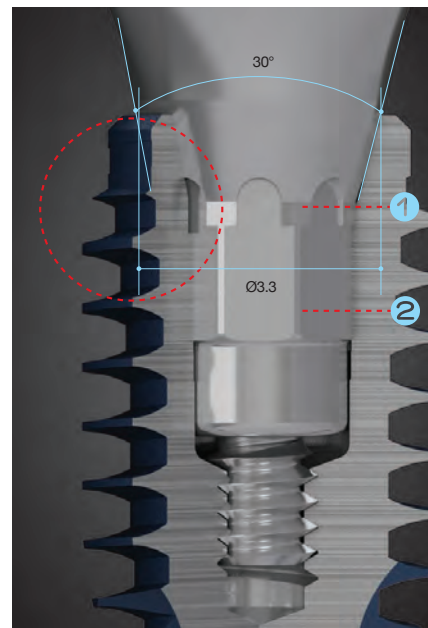
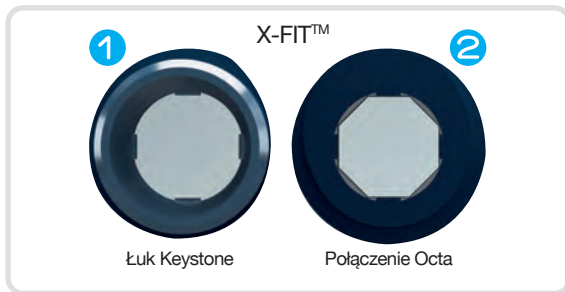
# Dokładne pozycjonowanie i doskonałe połączenie protetyczne

**Poczuj moment X-FIT™ !**

**Precyzyjne pozycjonowanie i połączenie protetyczne**

Implanty BLUEDIAMOND® charakteryzują się unikatowym połączeniem X-FIT™ z wewnętrznym połączeniem stożkowym o nachyleniu 30° i podwójnie łączoną wewnętrzną strukturą stanowiącą połączenie łuku systemów Keystone i Octa.

Opracowane zgodnie z zasadami architektury połączenie łukowe poprawia długoterminową stabilność mechaniczną i zapewnia wysoką odporność na działanie zewnętrznych sił ściskających, takie jak żucie, a także doskonale rozprasza naprężenie.



## • Klik! Pasuje w 8 pozycjach

Po prawidłowym zainstalowaniu łącznika i implant łączą się ze sobą, tworząc idealne połączenie. Ponadto położenie łącznika można precyzyjnie obracać każdorazowo o 45° (8 pozycji), co pozwala na dokładne pozycjonowanie, szczególnie w przypadku zastosowania łącznika kąтового.

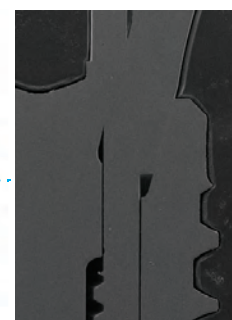
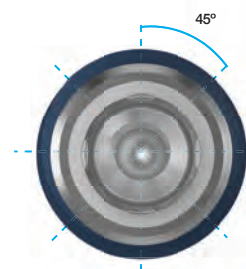
## • Koniec z brakiem dopasowania

Implanty BLUEDIAMOND® uniemożliwiają dokręcenie śruby łącznika, jeżeli komponent protetyczny nie został prawidłowo połączony z implantem.

Nieprawidłowo połączonej śruby łącznika nie da się dokręcić.  
Brak zablokowania w złej pozycji



Nieprawidłowość

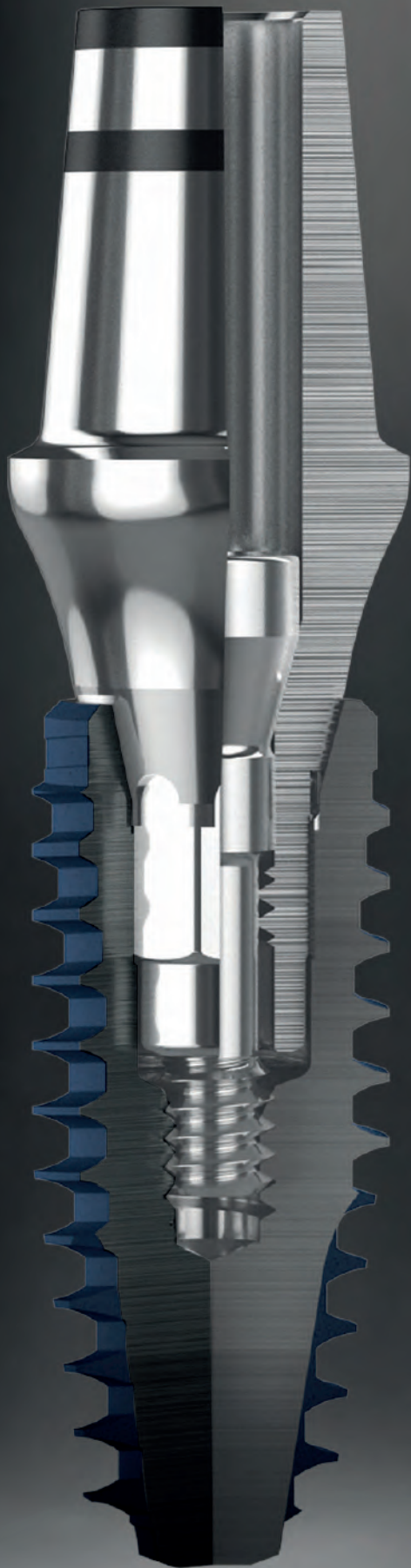


Obraz SEM x30

## • Minimalizacja poluzowania śruby poprawia wygodę utrzymania implantu



- Większa powierzchnia połączenia między śrubą łącznika a łącznikiem
- Minimalizacja opadania dzięki połączeniu pod kątem 30°
- Minimalizacja kąta obrotu między łącznikiem a implantem dzięki konstrukcji Keystone wewnątrz implantu i połączeniu łącznika.



BLUEDIAMOND WYKRACZA  
DALEKO POZA standardowe  
oczekiwania wobec implantów

# Kaseta chirurgiczna

1 Wiertło pilotujące

2 Wiertło wyrównujące

3 Wiertło Lindermann'a

4 Przedłużka wiertła

10 Klucz dynamometryczny

11 Wskaźnik kierunku

12 Wskaźnik położenia

13 Wiertła do gwintowania

14 Wiertła do kości korowej

15 Klucz ręczny

1-R203 TORQUE WRENCH

DIRECTION INDICATOR

PATH FINDER

BLUE DIAMOND IMPLANT

TAP DRILL

CORTICAL BONE DRILL

LANCE DRILL

FLATTENING DRILL

LINDERMANN DRILL

DRILL EXT.

STOPPER DRILL

11.5mm

10.0mm

8.5mm

7.0mm

HANDPIECE CONNECTOR

RATCHET CONNECTOR

FIXTURE DRIVER

HAND DRIVER

Ø 2.5

Ø 2.9

Ø 3.3

Ø 3.6

Ø 3.9

Ø 4.3

Ø 3.7

Ø 4.1

Ø 4.4

Ø 4.8

6

7

8

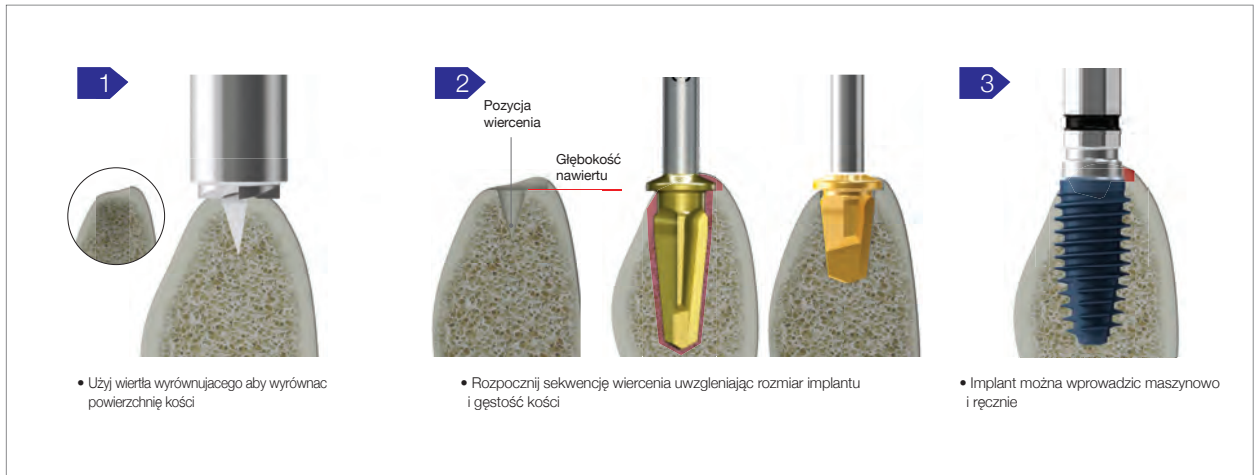
15



## Prosta i intuicyjna sekwencja wiercenia

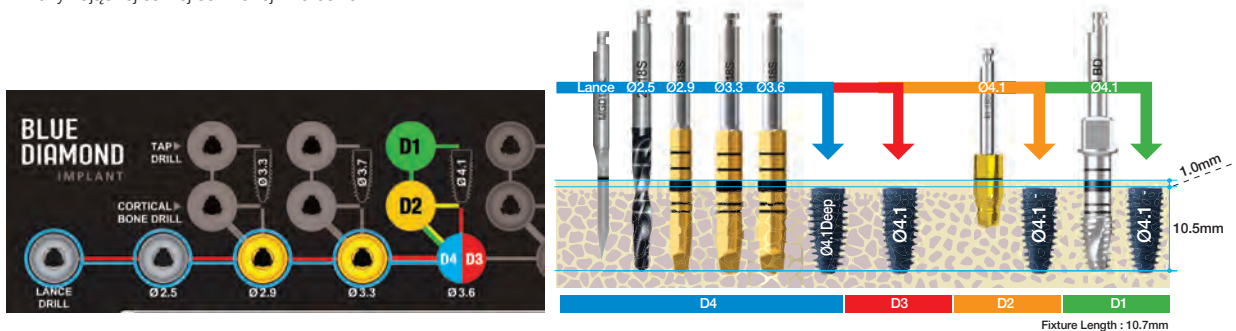
Umieść implant zgodnie z zaleconą sekwencją wiercenia, aby uzyskać optymalną stabilizację pierwotną.

### Protokół wiercenia



### Protokół wiercenia zgodnie ze średnicą implantu i gęstością kości dla uzyskania optymalnej stabilizacji pierwotnej

- W kasecie chirurgicznej, zidentyfikuj ścieżkę kolorystyczną odpowiadającą średnicy implantu, który ma zostać umieszczony w kości
- Wierc wzdłuż ścieżki koloru zgodnie z gęstością kości.  
D3: Czerwony / D2: Żółty / D1: Zielony / D4 : Po wierceniu według tej samej sekwencji dla kości D3, umieść implant z głębokim gwintem.
- Jeśli gęstość kości jest mała lub stabilizacja pierwotna jest niewystarczająca, umieść implant z głębokim gwintem o tym samym rozmiarze, używając tej samej sekwencji wiercenia.



### Kaseta chirurgiczna BLUEDIAMOND® - wiertła

	Wiertło wyrównujące	Wiertło pilotujące	Wiertła znakowane						Wiertła do kości korowej					Wiertła do gwintowania					Wiertła ze stoperami					
	Ø5.0 / Ø2.0	Ø2.0	Ø2.5	Ø2.9	Ø3.3	Ø3.6	Ø3.9	Ø4.3	Ø3.6	Ø4.0	Ø4.4	Ø4.7	Ø5.0	Ø3.3	Ø3.7	Ø4.1	Ø4.4	Ø4.8	Ø2.5	Ø2.9	Ø3.3	Ø3.6	Ø3.9	Ø4.3
rpm max	400-600		800-1000						300					15					800-1000					

# Implant i opakowanie

## I. Wymiary implantu

### NC Ø3.3

- Śruba zamykająca w zestawie

NC

Średnica implantu	Platforma	Długość (mm)	Nr katalogowy
Ø3.3	NC	7	ARO3307C
		8.5	ARO3308C
		10	ARO3310C
		11.5	ARO3311C
		13	ARO3313C
		15	ARO3315C
		18	ARO3318C



### NC Ø3.7

- Śruba zamykająca w zestawie

NC

Średnica implantu	Platforma	Długość (mm)	Nr katalogowy
Ø3.7	NC	7	ARO3707C
		8.5	ARO3708C
		10	ARO3710C
		11.5	ARO3711C
		13	ARO3713C
		15	ARO3715C
		18	ARO3718C



### RC Ø4.1

- Śruba zamykająca w zestawie

RC

Średnica implantu	Platforma	Długość (mm)	Nr katalogowy
Ø4.1	RC	7	ARO4107C
		8.5	ARO4108C
		10	ARO4110C
		11.5	ARO4111C
		13	ARO4113C
		15	ARO4115C
		18	ARO4118C



### RC Ø4.4

- Śruba zamykająca w zestawie

RC

Średnica implantu	Platforma	Długość (mm)	Nr katalogowy
Ø4.4	RC	7	ARO4407C
		8.5	ARO4408C
		10	ARO4410C
		11.5	ARO4411C
		13	ARO4413C
		15	ARO4415C
		18	ARO4418C



### RC Ø4.8

- Śruba zamykająca w zestawie

RC

Średnica implantu	Platforma	Długość (mm)	Nr katalogowy
Ø4.8	RC	7	ARO4807C
		8.5	ARO4808C
		10	ARO4810C
		11.5	ARO4811C
		13	ARO4813C
		15	ARO4815C
		18	ARO4818C



## RC Ø5.3

(wkrótce dostępny)

- Śruba zamykająca w zestawie

RC			
Średnica implantu	Platforma	Długość (mm)	Nr katalogowy
Ø5.3	RC	7	ARO5307C
		8.5	ARO5308C
		10	ARO5310C
		11.5	ARO5311C
		13	ARO5313C
		15	ARO5315C
		18	ARO5318C



## NC Ø3.3 Deep Thread

- Śruba zamykająca w zestawie  
- Gwint o głębokości 0,6mm

NC Deep			
Średnica implantu	Platforma	Długość (mm)	Nr katalogowy
Ø3.3	NC	7	ARO3307DC
		8.5	ARO3308DC
		10	ARO3310DC
		11.5	ARO3311DC
		13	ARO3313DC
		15	ARO3315DC
		18	ARO3318DC



## NC Ø3.7 Deep Thread

- Śruba zamykająca w zestawie  
- Gwint o głębokości 0,6mm

NC Deep			
Średnica implantu	Platforma	Długość (mm)	Nr katalogowy
Ø3.7	NC	7	ARO3707DC
		8.5	ARO3708DC
		10	ARO3710DC
		11.5	ARO3711DC
		13	ARO3713DC
		15	ARO3715DC
		18	ARO3718DC



## RC Ø4.1 Deep Thread

- Śruba zamykająca w zestawie  
- Gwint o głębokości 0.65mm

RC Deep			
Średnica implantu	Platforma	Długość (mm)	Nr katalogowy
Ø4.1	RC	7	ARO4107DC
		8.5	ARO4108DC
		10	ARO4110DC
		11.5	ARO4111DC
		13	ARO4113DC
		15	ARO4115DC
		18	ARO4118DC



## RC Ø4.4 Deep Thread

- Śruba zamykająca w zestawie  
- Gwint o głębokości 0.65mm

RC Deep			
Średnica implantu	Platforma	Długość (mm)	Nr katalogowy
Ø4.4	RC	7	ARO4407DC
		8.5	ARO4408DC
		10	ARO4410DC
		11.5	ARO4411DC
		13	ARO4413DC
		15	ARO4415DC
		18	ARO4418DC



## RC Ø4.8 Deep Thread

- Śruba zamykająca w zestawie
- Gwint o głębokości 0.65mm



Średnica implantu	Platforma	Długość (mm)	Nr katalogowy
Ø4.8	RC	7	ARO4807DC
		8.5	ARO4808DC
		10	ARO4810DC
		11.5	ARO4811DC
		13	ARO4813DC
		15	ARO4815DC
		18	ARO4818DC



## RC Ø5.3 Deep Thread (wkrótce dostępny)

- Śruba zamykająca w zestawie
- Gwint o głębokości 0.75mm



Średnica implantu	Platforma	Długość (mm)	Nr katalogowy
Ø5.3	RC	7	ARO5307DC
		8.5	ARO5308DC
		10	ARO5310DC
		11.5	ARO5311DC
		13	ARO5313DC
		15	ARO5315DC
		18	ARO5318DC



## RC Ø5.8 Deep Thread (wkrótce dostępny)

- Śruba zamykająca w zestawie
- Gwint o głębokości 1mm



Średnica implantu	Platforma	Długość (mm)	Nr katalogowy
Ø5.8	RC	7	ARO5807DC
		8.5	ARO5808DC
		10	ARO5810DC
		11.5	ARO5811DC
		13	ARO5813DC
		15	ARO5815DC
		18	ARO5818DC



## RC Ø6.3 Deep Thread (wkrótce dostępny)

- Śruba zamykająca w zestawie
- Gwint o głębokości 1.25mm



Średnica implantu	Platforma	Długość (mm)	Nr katalogowy
Ø6.3	RC	7	ARO6307DC
		8.5	ARO6308DC
		10	ARO6310DC
		11.5	ARO6311DC
		13	ARO6313DC
		15	ARO6315DC
		18	ARO6318DC



# BD Cuff® NOWA DEFINICJA ROZWIĄZAŃ DLA BRAKÓW W ODCINKU TRZONOWCÓW:

Połączenie wytrzymałości implantu BLUEDIAMOND i biologicznej koncepcji ARi



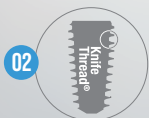
PRZEŁOM W LECZENIU  
BRAKÓW W ODCINKU TRZONOWCÓW

**BD Cuff®**



## OCHRONA KOŚCI I MAKSYMALNE WSPARCIE DLA TKANEK

- Głębsze położenie mikrogwintów kołnierza - co najmniej 4 mm poniżej brzegu dziąsła - tworzy biologiczną przestrzeń ochronną, ograniczając resorpcję kości i stabilizując tkanki miękkie.



## PEWNA STABILIZACJA PIERWOTNA - BEZ POTRZEBY REGENERACJI KOŚCI

- Konstrukcja implantu zapewnia jego wysoką stabilizację nawet w kości o niskiej gęstości.



## ZDROWE TKANKI BEZ RYZYKA PERIIMPLANTITIS

- Precyzyjna geometria kołnierza i głębokie osadzenie mikrogwintów ograniczają kontakt z bakteriami oraz chronią tkanki miękkie przed infekcją, wspierając utrzymanie czystego i stabilnego środowiska wokół implantu.
- Dostępne wysokości kołnierza: 4 / 6 / 8 / 10 mm.



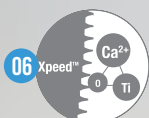
## X-FIT - NOWY POZIOM PRECYZJI POŁĄCZENIA!

- Platforma inspirowana rozwiązaniami Octa & Keystone zapewnia idealne dopasowanie oraz maksymalną szczelność połączenia oraz stabilność mechaniczną i biologiczną.



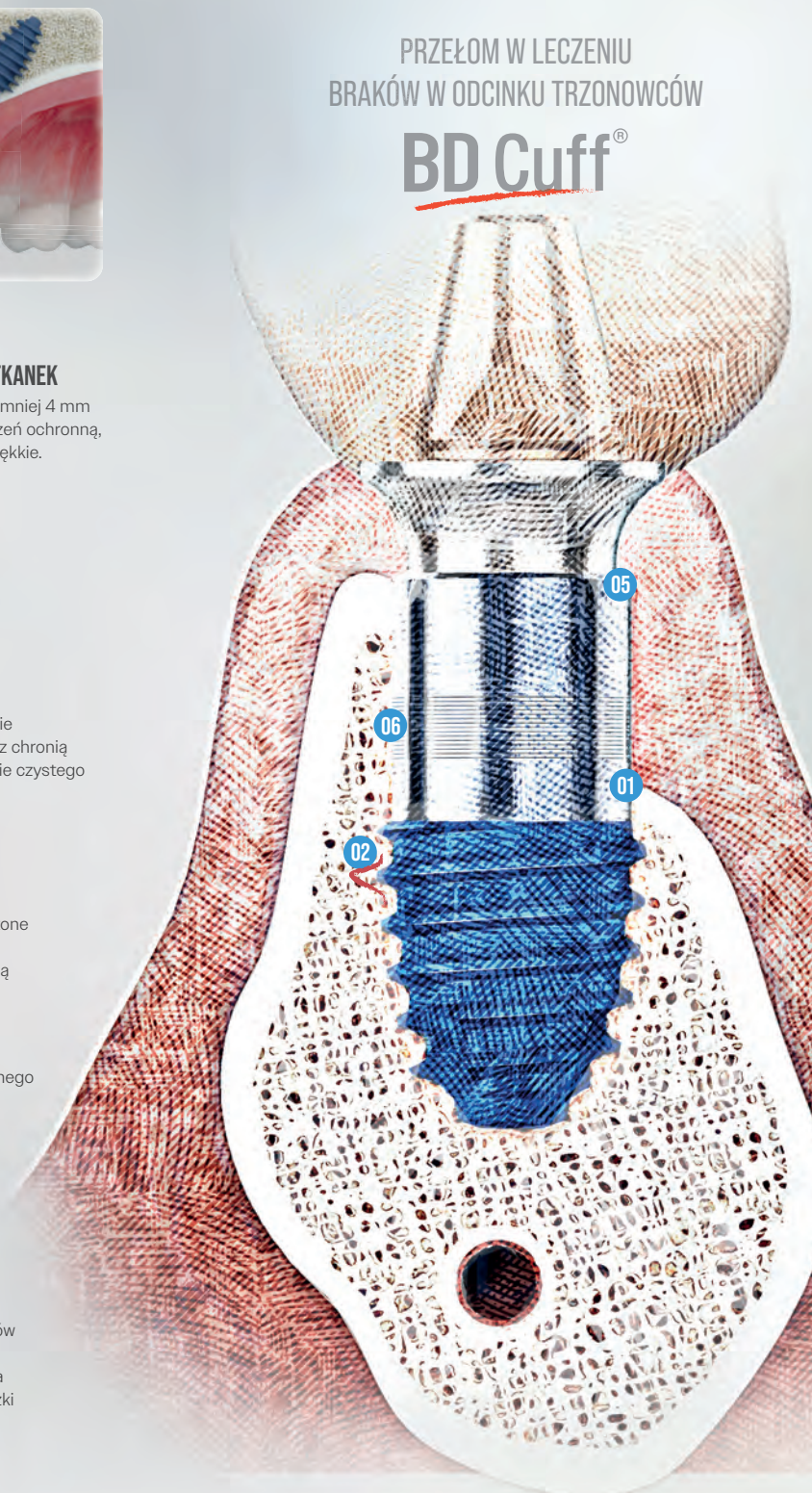
## CEL- ZERO ZŁAMAŃ!

- Zoptymalizowana geometria połączenia protetycznego skutecznie rozprasza naprężenia, chroniąc łączniki przed przeciążeniem i minimalizuje ryzyko pęknięć nawet przy dużych siłach okluzyjnych.



## XPEED® PRZYSPIESZONA OSTEOINTEGRACJA

- Wzbogacenie powierzchni S-L-A jonami wapnia przyspiesza proces tworzenia kości, zwiększając efektywność osteointegracji o ponad 15%. Niebieski kolor implantu potwierdza obecność jonów wapnia na jego powierzchni.
- Silna osteointegracja w kości podstawnej zapewnia wysoką stabilność nawet w przypadku zaniku blaszki przedśionkowej.

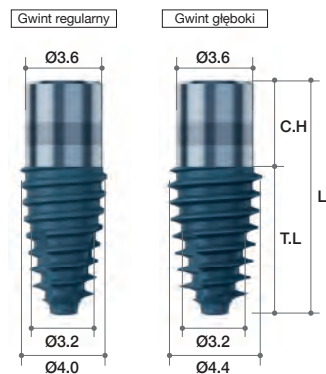


## ➔ Implant BD Cuff

### NC Ø3.7

- Śruba zamykająca w zestawie

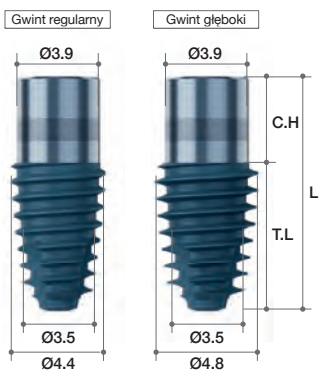
Średnica implantu	Rodzaj platformy	Długość ogwintowana (mm)	Wysokość kołnierza (mm)	Całkowita długość (mm)	Najszersza średnica implantu		Numer katalogowy	
					Gwint regularny	Gwint głęboki	Gwint regularny	Gwint głęboki
(c3.2)Ø3.7	NC	5	2	7	Ø4.0	Ø4.4	BDC370502C	BDC370502DC
			4	9			BDC370504C	BDC370504DC
			6	11			BDC370506C	BDC370506DC
			8	13			BDC370508C	BDC370508DC
			10	15			BDC370510C	BDC370510DC
		7	2	9			BDC370702C	BDC370702DC
			4	11			BDC370704C	BDC370704DC
			6	13			BDC370706C	BDC370706DC
			8	15			BDC370708C	BDC370708DC
		9	2	11			BDC370902C	BDC370902DC
			4	13			BDC370904C	BDC370904DC
			6	15			BDC370906C	BDC370906DC



### RC Ø4.1

- Śruba zamykająca w zestawie

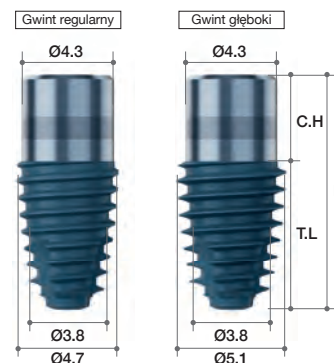
Średnica implantu	Rodzaj platformy	Długość ogwintowana (mm)	Wysokość kołnierza (mm)	Całkowita długość (mm)	Najszersza średnica implantu		Numer katalogowy	
					Gwint regularny	Gwint głęboki	Gwint regularny	Gwint głęboki
(c3.5)Ø4.1	RC	5	2	7	Ø4.4	Ø4.8	BDC410502C	BDC410502DC
			4	9			BDC410504C	BDC410504DC
			6	11			BDC410506C	BDC410506DC
			8	13			BDC410508C	BDC410508DC
			10	15			BDC410510C	BDC410510DC
		7	2	9			BDC410702C	BDC410702DC
			4	11			BDC410704C	BDC410704DC
			6	13			BDC410706C	BDC410706DC
			8	15			BDC410708C	BDC410708DC
		9	2	11			BDC410902C	BDC410902DC
			4	13			BDC410904C	BDC410904DC
			6	15			BDC410906C	BDC410906DC



## RC Ø4.4

- Śruba zamykająca w zestawie

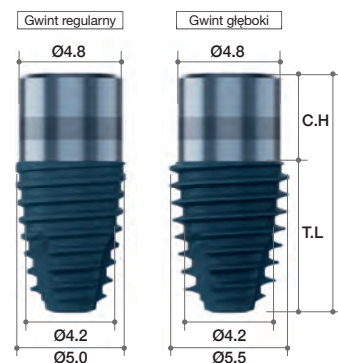
Średnica implantu	Rodzaj platformy	Długość ogwintowana (mm)	Wysokość kołnierza (mm)	Całkowita długość (mm)	Najszersza średnica implantu		Numer katalogowy	
					Gwint regularny	Gwint głęboki	Gwint regularny	Gwint głęboki
(c3.8)Ø4.4	RC	5	2	7	Ø4.7	Ø5.1	BDC440502C	BDC440502DC
			4	9			BDC440504C	BDC440504DC
			6	11			BDC440506C	BDC440506DC
			8	13			BDC440508C	BDC440508DC
			10	15			BDC440510C	BDC440510DC
		7	2	9			BDC440702C	BDC440702DC
			4	11			BDC440704C	BDC440704DC
			6	13			BDC440706C	BDC440706DC
			8	15			BDC440708C	BDC440708DC
		9	2	11			BDC440902C	BDC440902DC
			4	13			BDC440904C	BDC440904DC
			6	15			BDC440906C	BDC440906DC



## RC Ø4.8

- Śruba zamykająca w zestawie

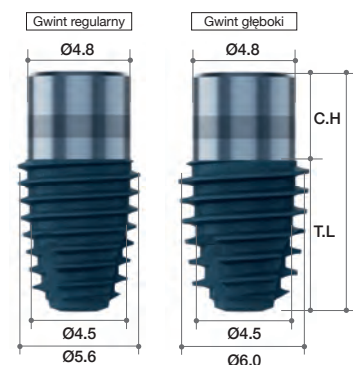
Średnica implantu	Rodzaj platformy	Długość ogwintowana (mm)	Wysokość kołnierza (mm)	Całkowita długość (mm)	Najszersza średnica implantu		Numer katalogowy	
					Gwint regularny	Gwint głęboki	Gwint regularny	Gwint głęboki
(c4.2)Ø4.8	RC	5	2	7	Ø5.0	Ø5.5	BDC480502C	BDC480502DC
			4	9			BDC480504C	BDC480504DC
			6	11			BDC480506C	BDC480506DC
		7	2	9			BDC480702C	BDC480702DC
			4	11			BDC480704C	BDC480704DC
			6	13			BDC480706C	BDC480706DC
		9	2	11			BDC480902C	BDC480902DC
			4	13			BDC480904C	BDC480904DC
			6	15			BDC480906C	BDC480906DC



## RC Ø5.3

- Śruba zamykająca w zestawie

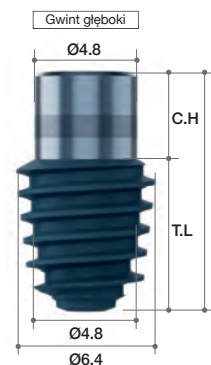
Średnica implantu	Rodzaj platformy	Długość ogwintowana (mm)	Wysokość kołnierza (mm)	Całkowita długość (mm)	Najszersza średnica implantu		Numer katalogowy	
					Gwint regularny	Gwint głęboki	Gwint regularny	Gwint głęboki
(c4.5)Ø5.3	RC	5	2	7	Ø5.6	Ø6.0	BDC530502C	BDC530502DC
			4	9			BDC530504C	BDC530504DC
		7	2	9			BDC530702C	BDC530702DC
			4	11			BDC530704C	BDC530704DC



## RC Ø5.8

- Śruba zamykająca w zestawie

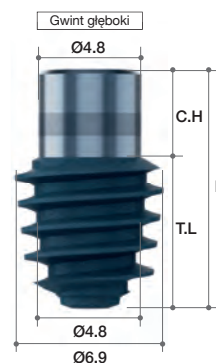
Średnica implantu	Rodzaj platformy	Długość ogwintowana (mm)	Wysokość kołnierza (mm)	Całkowita długość (mm)	Najszersza średnica implantu		Numer katalogowy	
					Gwint regularny	Gwint głęboki	Gwint regularny	Gwint głęboki
(c4.8)Ø5.8	RC	5	2	7	-	Ø6.4	-	BDC580502DC
			4	9			-	BDC580504DC
		7	2	9			-	BDC580702DC
			4	11			-	BDC580704DC



## RC Ø6.3

- Śruba zamykająca w zestawie

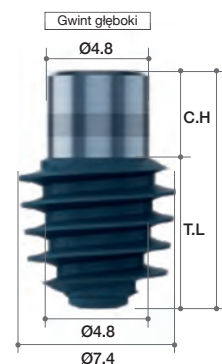
Średnica implantu	Rodzaj platformy	Długość ogwintowana (mm)	Wysokość kołnierza (mm)	Całkowita długość (mm)	Najszersza średnica implantu		Numer katalogowy	
					Gwint regularny	Gwint głęboki	Gwint regularny	Gwint głęboki
(c4.8)Ø6.3	RC	5	2	7	-	Ø6.9	-	BDC630502DC
			4	9			-	BDC630504DC
		7	2	9			-	BDC630702DC
			4	11			-	BDC630704DC



## RC Ø6.8

- Śruba zamykająca w zestawie

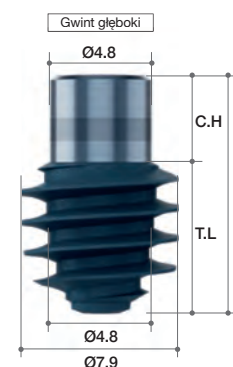
Średnica implantu	Rodzaj platformy	Długość ogwintowana (mm)	Wysokość kołnierza (mm)	Całkowita długość (mm)	Najszersza średnica implantu		Numer katalogowy	
					Gwint regularny	Gwint głęboki	Gwint regularny	Gwint głęboki
(c4.8)Ø6.8	RC	5	2	7	-	Ø7.4	-	BDC680502DC
			4	9			-	BDC680504DC
		7	2	9			-	BDC680702DC
			4	11			-	BDC680704DC



## RC Ø7.3

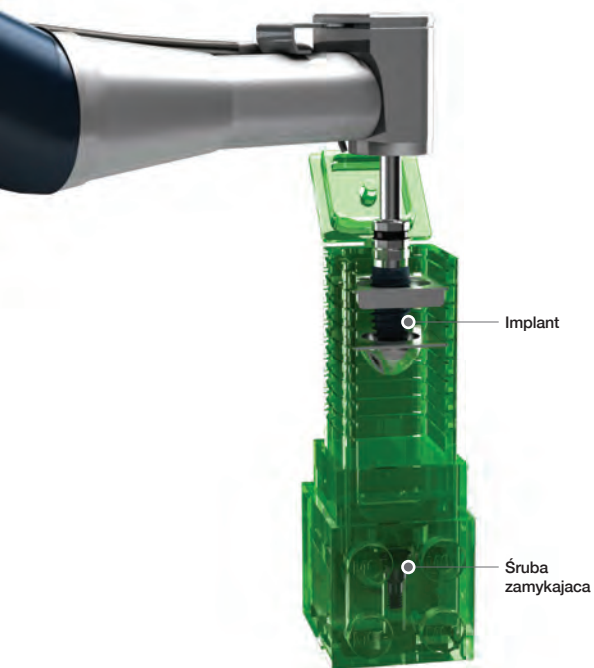
- Śruba zamykająca w zestawie

Średnica implantu	Rodzaj platformy	Długość ogwintowana (mm)	Wysokość kołnierza (mm)	Całkowita długość (mm)	Najszersza średnica implantu		Numer katalogowy	
					Gwint regularny	Gwint głęboki	Gwint regularny	Gwint głęboki
(c4.8)Ø7.3	RC	5	2	7	-	Ø7.9	-	BDC730502DC
			4	9			-	BDC730504DC
		7	2	9			-	BDC730702DC
			4	11			-	BDC730704DC

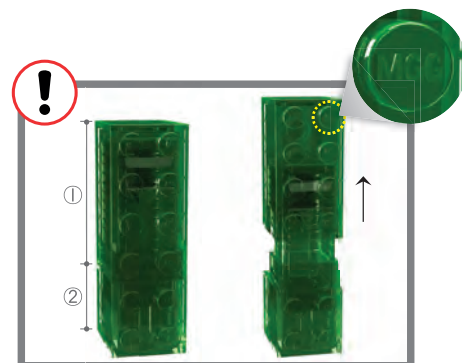


## II. Opakowanie

- Ampułka



Zdejmij osłonę i wyjmij ampulkę.



Rozłącz górną ① i dolną ② część aby dojść do wewnętrznej części ampulki.



Otwórz pokrywkę, aby odsonić implant.



Podłącz klucz maszynowy do implantu.



Upewnij się, że implant jest stabilnie połączony z kluczem, a następnie wyjmij implant z ampulki.



Umieść implant w kości zgodnie z protokołem chirurgicznym.



Oddziel ampulkę elementu mocującego od dołu, jak pokazano na rysunku, w celu odsonienia uchwytu śruby pokrywy.③



Użyj śrubokrętu ręcznego do wyciągnięcia śruby zamykającej.



Dokręć śrubę zamykającą do implantu.

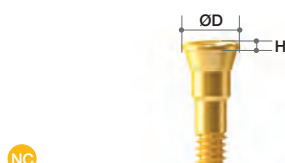
Ampułka MegaGen, po uprzednim czyszczeniu i sterylizacji, nadaje się do ponownego użycia jako element konstrukcyjny, co pozwala ograniczyć ilość odpadów plastikowych.

# Śruba zamykająca i śruba gojąca

## Śruba zamykająca

- śruba zamykająca w komplecie z implantem

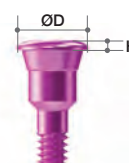
- Stosowane przy gojeniu zamkniętym
- Zabezpiecza wnętrze implantu
- Dostępne różne wysokości śrub
- Śruby zamykające 1mm & parasolka mogą być zamówione oddzielnie
- **Zalecana siła ręcznego przykręcenia 5-8 Ncm**
- Użyj klucza ręcznego 1.2 Hex



NC

Średnica profilu	Wysokość (mm)	Nr katalogowy
Ø3.0	0.5	AROCSN3005
Ø3.0	1.0	*AROCSN3010
Ø5.0	0.5	*AROCSN5005

\*oddzielnie w sprzedaży



RC

Średnica profilu	Wysokość (mm)	Nr katalogowy
Ø3.7	0.5	AROCSR3705
Ø3.7	1.0	*AROCSR3710
Ø6.0	0.5	*AROCSR6005

\*oddzielnie w sprzedaży

## Śruba zamykająca "Parasolka"



Zabezpiecza implant przed przemieszczeniem się do zatoki w czasie i po jej agumentacji



Użyj klucza ręcznego

## Śruba gojąca

- Stosowane przy gojeniu otwartym lub przy odsłonięciu implantu w drugim etapie.
- Dostępne różne opcje średnicy i wysokości śrub
- Pomaga uformować profil wyłaniania tkanek miękkich w trakcie gojenia dziąsła.
- **Zalecana siła ręcznego przykręcenia 5-8 Ncm**
- Użyj klucza ręcznego 1.2 Hex



NC

Średnica profilu	Wysokość (mm)	Nr katalogowy
Ø3.0	2	AROHAN302
	3	AROHAN303
	4	AROHAN304
	5	AROHAN305
	6	AROHAN306
	7	AROHAN307
	8	AROHAN308
	9	AROHAN309
	Ø4.0	2
3		AROHAN403
4		AROHAN404
5		AROHAN405
6		AROHAN406
7		AROHAN407
8		AROHAN408
9		AROHAN409
Ø5.0		2
	3	AROHAN503
	4	AROHAN504
	5	AROHAN505
	6	AROHAN506
	7	AROHAN507
	8	AROHAN508
	9	AROHAN509

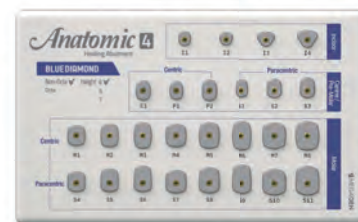
RC

Średnica profilu	Wysokość (mm)	Nr katalogowy
Ø4.0	2	AROHAR402
	3	AROHAR403
	4	AROHAR404
	5	AROHAR405
	6	AROHAR406
	7	AROHAR407
	8	AROHAR408
	9	AROHAR409
	Ø5.0	2
3		AROHAR503
4		AROHAR504
5		AROHAR505
6		AROHAR506
7		AROHAR507
8		AROHAR508
9		AROHAR509
Ø6.0		2
	3	AROHAR603
	4	AROHAR604
	5	AROHAR605
	6	AROHAR606
	7	AROHAR607
	8	AROHAR608
	9	AROHAR609
	Ø7.0	2
3		AROHAR703
4		AROHAR704
5		AROHAR705
6		AROHAR706
7		AROHAR707
8		AROHAR708
9		AROHAR709

**INDYWIDUALNE ZAMÓWIENIE**

**Zestaw śrub gojących**

Wysokość (mm)	Połączenie	Nr katalogowy
4	Octa	C-AHBD04OP
	Bez Octa	C-AHBD04NP
5	Octa	C-AHBD05OP
	Bez Octa	C-AHBD05NP
7	Octa	C-AHBD07OP
	Bez Octa	C-AHBD07NP



**Śruba gojąca**

(typ anatomiczny)

- Śruba łącznika w zestawie. H=4 AROHAS1604/ H=5 AROHAS1605/ H=7 AROHAS1607

- Stosowane przy gojeniu otwartym lub przy odsłonięciu implantu w drugim etapie
- Różne opcje średnicy i wysokości śrub
- Pomaga uformować profil wylania tkanek miękkich w trakcie gojenia dziąsła
- Zalecana siła ręcznego przykręcenia 5-8 Ncm
- Użyj klucza ręcznego 1.2 Hex



NC

Typ	MD (mm)	LL (mm)	Wysokość (mm)	Połączenie	Nr katalogowy	
Siekacz	4.0	5.0	4	Octa	AROHIN40504T	
			5		AROHIN40505T	
			7		AROHIN40507T	
			4		AROHIN45454T	
			5		AROHIN45455T	
			7		AROHIN45457T	
	6.0	5.0	4	Octa	AROHIN60504T	
			5		AROHIN60505T	
			7		AROHIN60507T	
			4		AROHIN70604T	
			5		AROHIN70605T	
			7		AROHIN70607T	
	4.0	5.0	4	Bez Octa	AROHIN40504NT	
			5		AROHIN40505NT	
			7		AROHIN40507NT	
			4		AROHIN45454NT	
			5		AROHIN45455NT	
			7		AROHIN45457NT	
		6.0	5.0		4	AROHIN60504NT
					5	AROHIN60505NT
					7	AROHIN60507NT
					4	AROHIN70604NT
					5	AROHIN70605NT
					7	AROHIN70607NT

RC

Typ	MD (mm)	LL (mm)	Wysokość (mm)	Połączenie	Nr katalogowy	
Siekacz	4.0	5.0	4	Octa	AROHIR40504T	
			5		AROHIR40505T	
			7		AROHIR40507T	
			4		AROHIR45454T	
			5		AROHIR45455T	
			7		AROHIR45457T	
	6.0	5.0	4	Octa	AROHIR60504T	
			5		AROHIR60505T	
			7		AROHIR60507T	
			4		AROHIR70604T	
			5		AROHIR70605T	
			7		AROHIR70607T	
	4.0	5.0	4	Bez Octa	AROHIR40504NT	
			5		AROHIR40505NT	
			7		AROHIR40507NT	
			4		AROHIR45454NT	
			5		AROHIR45455NT	
			7		AROHIR45457NT	
		6.0	5.0		4	AROHIR60504NT
					5	AROHIR60505NT
					7	AROHIR60507NT
					4	AROHIR70604NT
					5	AROHIR70605NT
					7	AROHIR70607NT



NC

Typ	MD (mm)	LL (mm)	Wysokość (mm)	Połączenie	Nr katalogowy
Kieł	5.0	6.5	4	Octa	AROHCN50654T
			5		AROHCN50655T
			7		AROHCN50657T
	5.0	6.5	4	Bez Octa	AROHCN50654NT
			5		AROHCN50655NT
			7		AROHCN50657NT

RC

Typ	MD (mm)	LL (mm)	Wysokość (mm)	Połączenie	Nr katalogowy
Kieł	5.0	6.5	4	Octa	AROHCN50654T
			5		AROHCN50655T
			7		AROHCN50657T
	5.0	6.5	4	Bez Octa	AROHCN50654NT
			5		AROHCN50655NT
			7		AROHCN50657NT

INDYWIDUALNE ZAMÓWIENIE



Typ	MD (mm)	LL (mm)	Wysokość (mm)	Połączenie	Nr katalogowy
Przedtrzonowiec	4.5	6.0	4	Octa	AROHMR45604T
			5		AROHMR45605T
			7		AROHMR45607T
	5.0	7.0	4		AROHMR50704T
			5		AROHMR50705T
			7		AROHMR50707T
	4.5	6.0	4		Bez Octa
			5	AROHMR45605NT	
			7	AROHMR45607NT	
	5.0	7.0	4	AROHMR50704NT	
			5	AROHMR50705NT	
			7	AROHMR50707NT	

Typ	MD (mm)	LL (mm)	Wysokość (mm)	Połączenie	Nr katalogowy		
Indywidualne	4.5	6.0	4	Octa	AROHMR45604T		
			5		AROHMR45605T		
			7		AROHMR45607T		
			4		AROHMR50654T		
			5.0		6.5	5	AROHMR50655T
						7	AROHMR50657T
	4	AROHMR50704T					
	5.0	7.0	5		AROHMR50705T		
			7		AROHMR50707T		
			4		AROHMR60704T		
	6.0	7.0	5		AROHMR60705T		
			7		AROHMR60707T		
			4		AROHMR60804T		
	6.0	8.0	5		AROHMR60805T		
			7		AROHMR60807T		
			4		AROHMR60904T		
	6.0	9.0	5		AROHMR60905T		
			7		AROHMR60907T		
			4		AROHMR70804T		
	7.0	8.0	5		AROHMR70805T		
			7		AROHMR70807T		
			4		AROHMR70904T		
	7.0	9.0	5		AROHMR70905T		
			7		AROHMR70907T		
			4		AROHMR70104T		
	7.0	10.0	5		AROHMR70105T		
			7		AROHMR70107T		
			4		AROHMR80904T		
	8.0	9.0	5		AROHMR80905T		
			7		AROHMR80907T		
			4		AROHMR80104T		
	8.0	10.0	5		AROHMR80105T		
			7		AROHMR80107T		
			4		AROHMR80904NT		
	6.0	7.0	5		Bez Octa	AROHMR60705NT	
			7			AROHMR60707NT	
			4			AROHMR60804NT	
	6.0	8.0	5			AROHMR60805NT	
			7			AROHMR60807NT	
			4			AROHMR60904NT	
	6.0	9.0	5			AROHMR60905NT	
			7			AROHMR60907NT	
			4			AROHMR70804NT	
	7.0	8.0	5			AROHMR70805NT	
			7			AROHMR70807NT	
			4			AROHMR70904NT	
	7.0	9.0	5			AROHMR70905NT	
			7			AROHMR70907NT	
4			AROHMR70104NT				
7.0	10.0	5	AROHMR70105NT				
		7	AROHMR70107NT				
		4	AROHMR80904NT				
8.0	9.0	5	AROHMR80905NT				
		7	AROHMR80907NT				
		4	AROHMR80104NT				
8.0	10.0	5	AROHMR80105NT				
		7	AROHMR80107NT				
		4	AROHMR80904NT				
8.0	9.0	5	AROHMR80905NT				
		7	AROHMR80907NT				
		4	AROHMR80104NT				
8.0	10.0	5	AROHMR80105NT				
		7	AROHMR80107NT				
		4	AROHMR80107NT				

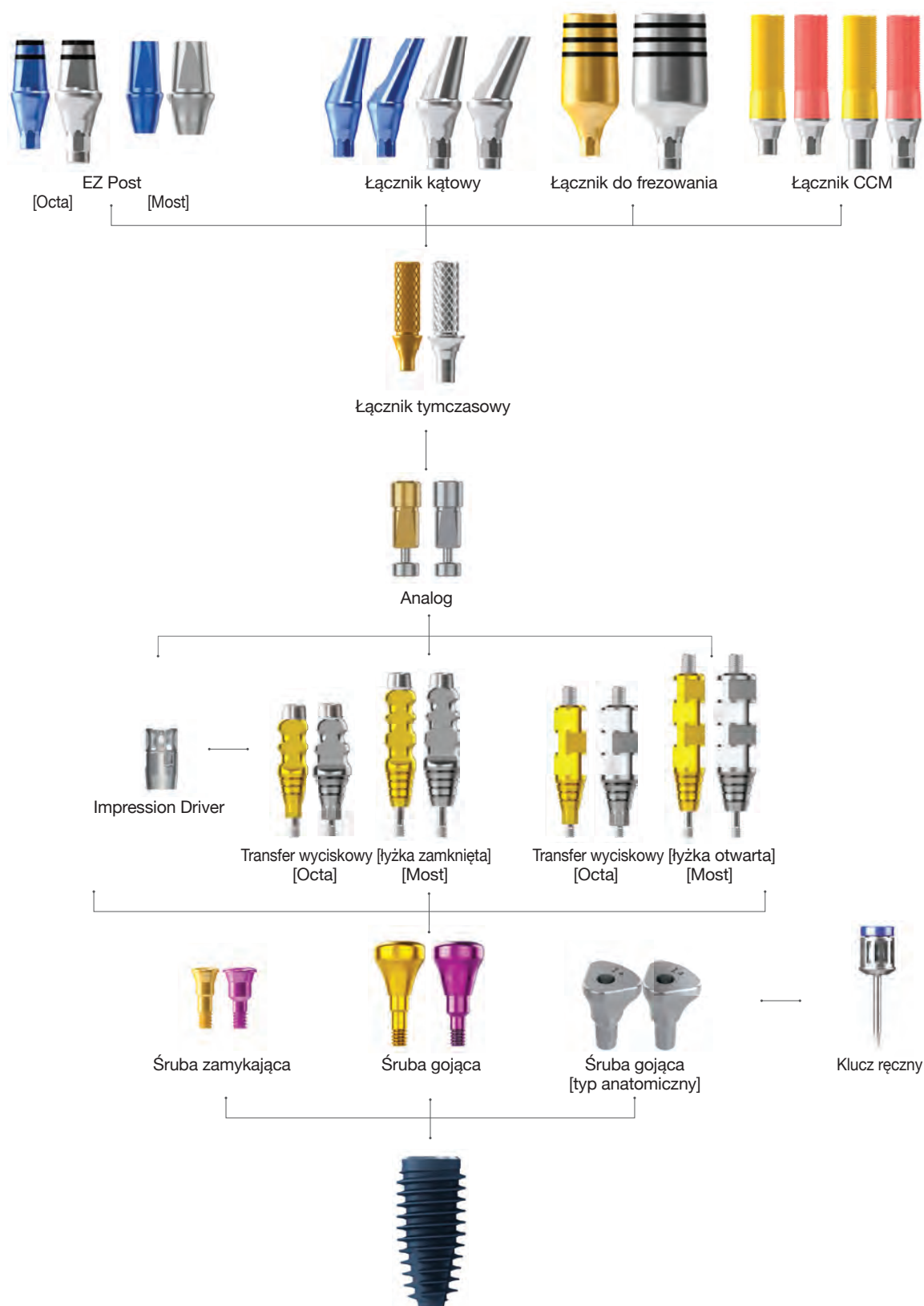


Typ	MD (mm)	LL (mm)	Wysokość (mm)	Połączenie	Nr katalogowy		
Trzonowiec	6.0	7.0	4	Octa	AROHMR60704T		
			5		AROHMR60705T		
			7		AROHMR60707T		
			4		AROHMR60804T		
			6.0		8.0	5	AROHMR60805T
						7	AROHMR60807T
	4	AROHMR60904T					
	6.0	9.0	5		AROHMR60905T		
			7		AROHMR60907T		
			4		AROHMR70804T		
	7.0	8.0	5		AROHMR70805T		
			7		AROHMR70807T		
			4		AROHMR70904T		
	7.0	9.0	5		AROHMR70905T		
			7		AROHMR70907T		
			4		AROHMR70104T		
	7.0	10.0	5		AROHMR70105T		
			7		AROHMR70107T		
			4		AROHMR80904T		
	8.0	9.0	5		AROHMR80905T		
			7		AROHMR80907T		
			4		AROHMR80104T		
	8.0	10.0	5		AROHMR80105T		
			7		AROHMR80107T		
			4		AROHMR80904NT		
	6.0	7.0	5		Bez Octa	AROHMR60705NT	
			7			AROHMR60707NT	
			4			AROHMR60804NT	
	6.0	8.0	5			AROHMR60805NT	
			7			AROHMR60807NT	
			4			AROHMR60904NT	
	6.0	9.0	5			AROHMR60905NT	
			7			AROHMR60907NT	
			4			AROHMR70804NT	
	7.0	8.0	5			AROHMR70805NT	
			7			AROHMR70807NT	
			4			AROHMR70904NT	
	7.0	9.0	5			AROHMR70905NT	
			7			AROHMR70907NT	
			4			AROHMR70104NT	
	7.0	10.0	5			AROHMR70105NT	
			7			AROHMR70107NT	
			4			AROHMR80904NT	
	8.0	9.0	5			AROHMR80905NT	
			7			AROHMR80907NT	
			4			AROHMR80104NT	
	8.0	10.0	5			AROHMR80105NT	
			7			AROHMR80107NT	
4			AROHMR80107NT				

# Łączniki i opcje protetyczne

## I. Protetyka z poziomego implantu

### \_Rozwiązania analogowe



## ➔ Transfer wyciskowy & Łącznik tymczasowy

### Transfer wyciskowy

(2-częściowy, do pobierania wycisków techniką łyżki zamkniętej)

- Śruby (AROGPT12/ 16) w zestawie

- Powinien zostać dokręcony kluczem do transferów wyciskowych lub kluczem ręcznym (1.2 Heks)

Średnica transferu	Wysokość (mm)	Nr katalogowy
Ø4.0	12	AROICTN4012T
	16	AROICTN4016T
Ø5.0	12	AROICTR5012T
	16	AROICTR5016T

### Transfer wyciskowy

(2-częściowy, do pobierania wycisków techniką łyżki otwartej)

- Śruby (AROGPP10/ 15/ 20) w zestawie

- Ekstra-długie śruby (AROGPP25) można dokupić oddzielnie

Średnica transferu	Wysokość (mm)	Nr katalogowy
Ø4.0	12	AROICPN4012T
	16	AROICPN4016T
Ø5.0	7	AROICPR5007T
	12	AROICPR5012T

### Łącznik tymczasowy

(Tytanowy)

- Śruby AROAS16B/ AROAS16 w zestawie

- Zalecany moment obrotowy 25Ncm

Średnica transferu	C.H (mm)	Typ	Nr katalogowy
Ø3.0	2	Octa	AROTANO3210T
		Bez Octa	AROTANN3210T
	3	Octa	AROTANO3310T
		Bez Octa	AROTANN3310T
Ø4.0	2	Octa	AROTANO4210T
		Bez Octa	AROTANN4210T
	3	Octa	AROTANO4310T
		Bez Octa	AROTANN4310T
Ø4.5	2	Octa	AROTARO4210T
		Bez Octa	AROTARN4210T
	3	Octa	AROTARO4310T
		Bez Octa	AROTARN4310T
Ø5.0	2	Octa	AROTARO5210T
		Bez Octa	AROTARN5210T
	3	Octa	AROTARO5310T
		Bez Octa	AROTARN5310T

## ➔ Transfer wyciskowy i analog implantu

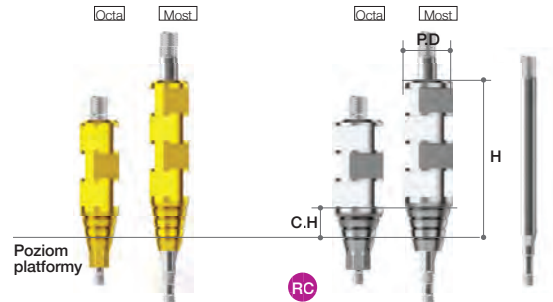
### Transfer wyciskowy ze znacznikami wysokości dziąsła

(2-częściowy, do pobierania wycisków techniką łyżki otwartej)

(Typ NC Most, RC Most wkrótce dostępne)

- Śruby (AROGPP10/ 15/ 20) w zestawie

- Ekstra-długie śruby (AROGPP25) można dokupić oddzielnie
- Wysokość dziąsła może być odczytana poprzez znaczniki na transferze
- Jeśli transfer nie jest spozycjonowany prawidłowo, nie ma możliwości dokręcenia śruby



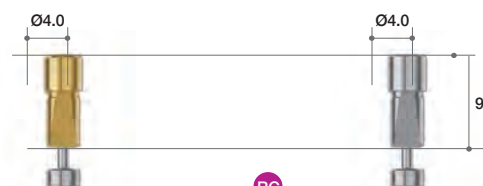
NC			
Średnica transferu	Wysokość (mm)	Typ	Nr katalogowy
Ø4.0	3	Octa	BDICPN4007T
	3		BDICPN4012T
	4		BDICPN4016T
Ø5.0	3		BDICPN5007T
	3		BDICPN5012T
	4		BDICPN5016T
Ø4.0	3	Most	BDICPNB4007T
	3		BDICPNB4012T
	4		BDICPNB4016T
Ø5.0	3		BDICPNB5007T
	3		BDICPNB5012T
	4		BDICPNB5016T

RC			
Średnica transferu	Wysokość (mm)	Typ	Nr katalogowy
Ø4.0	3	Octa	BDICPR4007T
	3		BDICPR4012T
	4		BDICPR4016T
Ø5.0	3		BDICPR5007T
	3		BDICPR5012T
	4		BDICPR5016T
Ø6.0	3	BDICPR6007T	
	3	BDICPR6012T	
	4	BDICPR6016T	
Ø7.0	3	BDICPR7007T	
	3	BDICPR7012T	
	4	BDICPR7016T	
Ø4.0	3	Most	BDICPRB4007T
	3		BDICPRB4012T
	4		BDICPRB4016T
Ø5.0	3		BDICPRB5007T
	3		BDICPRB5012T
	4		BDICPRB5016T
Ø6.0	3	BDICPRB6007T	
	3	BDICPRB6012T	
	4	BDICPRB6016T	
Ø7.0	3	BDICPRB7007T	
	3	BDICPRB7012T	
	4	BDICPRB7016T	

### Analog

- Śruba ALS18 w komplecie

- Do prac analogowych i cyfrowych



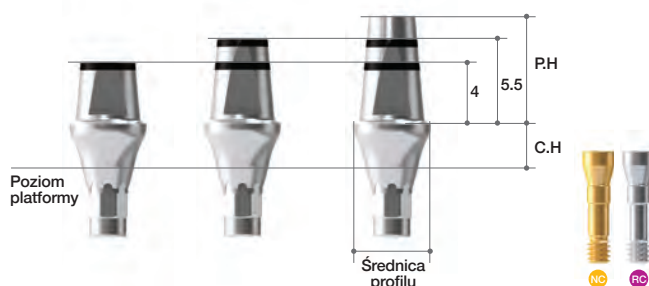
NC		RC	
Średnica profilu	Nr katalogowy	Średnica profilu	Nr katalogowy
Ø4.0	BDIALNT	Ø4.0	BDIALRT

## ➔ Wybór łączników do prac cementowanych

### Łącznik EZ Post

- Śruba kliniczna i laboratoryjna (AROAS16B/ AROAS16) w komplecie

- Do użycia przy pracach cementowanych
- Biologiczny kształt profilu wytłaniania
- Znaczniki laserowe na wysokości 4 & 5.5 mm
- Zalecany moment obrotowy: 35Ncm
- Ekstra-długie śruby (AROAS16BL/ AROAS16L) można dokupić oddzielnie



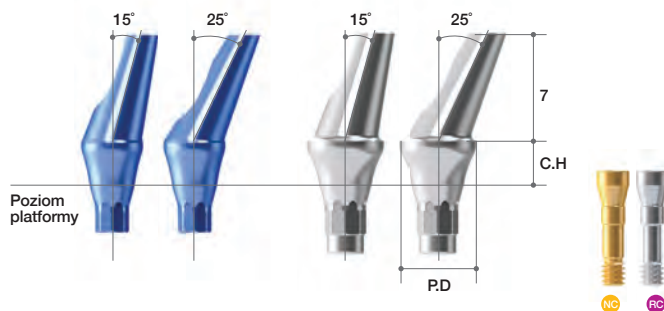
Średnica profilu	Wysokość		Nr katalogowy	Średnica profilu	Wysokość		Nr katalogowy
	przeźrząsłowa (mm)	filaru (mm)			przeźrząsłowa (mm)	filaru (mm)	
Ø4.0	1	4.0	AROEPN4014T	Ø5.0	1	4.0	AROEPN5014T
	2		AROEPN4024T		2		AROEPN5024T
	3		AROEPN4034T		3		AROEPN5034T
	4		AROEPN4044T		4		AROEPN5044T
	5		AROEPN4054T		5		AROEPN5054T
	1	5.5	AROEPN4015T		1	AROEPN5015T	
	2		AROEPN4025T		2	AROEPN5025T	
	3		AROEPN4035T		3	AROEPN5035T	
	4		AROEPN4045T		4	AROEPN5045T	
	5		AROEPN4055T		5	AROEPN5055T	
	1	7.0	AROEPN4017T		1	AROEPN5017T	
	2		AROEPN4027T		2	AROEPN5027T	
	3		AROEPN4037T		3	AROEPN5037T	
	4		AROEPN4047T		4	AROEPN5047T	
	5		AROEPN4057T		5	AROEPN5057T	


Średnica profilu	Wysokość		Nr katalogowy	Średnica profilu	Wysokość		Nr katalogowy
	przeźrząsłowa (mm)	filaru (mm)			przeźrząsłowa (mm)	filaru (mm)	
Ø5.0	1	4.0	AROEPR5014T	Ø6.0	1	4.0	AROEPR6014T
	2		AROEPR5024T		2		AROEPR6024T
	3		AROEPR5034T		3		AROEPR6034T
	4		AROEPR5044T		4		AROEPR6044T
	5		AROEPR5054T		5		AROEPR6054T
	1	5.5	AROEPR5015T		1	AROEPR6015T	
	2		AROEPR5025T		2	AROEPR6025T	
	3		AROEPR5035T		3	AROEPR6035T	
	4		AROEPR5045T		4	AROEPR6045T	
	5		AROEPR5055T		5	AROEPR6055T	
	1	7.0	AROEPR5017T		1	AROEPR6017T	
	2		AROEPR5027T		2	AROEPR6027T	
	3		AROEPR5037T		3	AROEPR6037T	
	4		AROEPR5047T		4	AROEPR6047T	
	5		AROEPR5057T		5	AROEPR6057T	
Ø7.0	1	4.0	AROEPR7014T	Ø7.0	1	4.0	AROEPR7014T
	2		AROEPR7024T		2		AROEPR7024T
	3		AROEPR7034T		3		AROEPR7034T
	4		AROEPR7044T		4		AROEPR7044T
	5		AROEPR7054T		5		AROEPR7054T
	1	5.5	AROEPR7015T		1	AROEPR7015T	
	2		AROEPR7025T		2	AROEPR7025T	
	3		AROEPR7035T		3	AROEPR7035T	
	4		AROEPR7045T		4	AROEPR7045T	
	5		AROEPR7055T		5	AROEPR7055T	
	1	7.0	AROEPR7017T		1	AROEPR7017T	
	2		AROEPR7027T		2	AROEPR7027T	
	3		AROEPR7037T		3	AROEPR7037T	
	4		AROEPR7047T		4	AROEPR7047T	
	5		AROEPR7057T		5	AROEPR7057T	

## Łącznik kątowy

- Śruba kliniczna i laboratoryjna (AROAS16B/ AROAS16) w komplecie


- Dwie różne kątości: 15°, 25°
- Cztery średnice profilu: Ø4.0, 5.0, 6.0, 7.0
- Pięć wysokości przedziąsłowych: 1, 2, 3, 4, 5mm
- Może być ustawiony w 16 pozycjach (osiem względem powierzchni octa, osiem względem krawędzi octa)
- **Zalecany moment obrotowy: 35Ncm**





NC

Średnica profilu	Wysokość przedziąsłowa (mm)	Typ	Kąt	Nr katalogowy
Ø4.0	1	Octa	15°	AR0AAON4115T
	2			AR0AAON4215T
	3			AR0AAON4315T
	4			AR0AAON4415T
	5			AR0AAON4515T
	1	Edge		AR0AAEN4115T
	2			AR0AAEN4215T
	3			AR0AAEN4315T
	4			AR0AAEN4415T
	5			AR0AAEN4515T




NC

Średnica profilu	Wysokość przedziąsłowa (mm)	Typ	Kąt	Nr katalogowy
Ø4.0	1	Octa	25°	AR0AAON4125T
	2			AR0AAON4225T
	3			AR0AAON4325T
	4			AR0AAON4425T
	5			AR0AAON4525T
	1	Edge		AR0AAEN4125T
	2			AR0AAEN4225T
	3			AR0AAEN4325T
	4			AR0AAEN4425T
	5			AR0AAEN4525T




NC

Średnica profilu	Wysokość przedziąsłowa (mm)	Typ	Kąt	Nr katalogowy
Ø5.0	1	Octa	15°	AR0AAON5115T
	2			AR0AAON5215T
	3			AR0AAON5315T
	4			AR0AAON5415T
	5			AR0AAON5515T
	1	Edge		AR0AAEN5115T
	2			AR0AAEN5215T
	3			AR0AAEN5315T
	4			AR0AAEN5415T
	5			AR0AAEN5515T




NC

Średnica profilu	Wysokość przedziąsłowa (mm)	Typ	Kąt	Nr katalogowy
Ø5.0	1	Octa	25°	AR0AAON5125T
	2			AR0AAON5225T
	3			AR0AAON5325T
	4			AR0AAON5425T
	5			AR0AAON5525T
	1	Edge		AR0AAEN5125T
	2			AR0AAEN5225T
	3			AR0AAEN5325T
	4			AR0AAEN5425T
	5			AR0AAEN5525T



RC

Średnica profilu	Wysokość przedziąsłowa (mm)	Typ	Kąt	Nr katalogowy
Ø5.0	1	Octa	15°	AR0AAOR5115T
	2			AR0AAOR5215T
	3			AR0AAOR5315T
	4			AR0AAOR5415T
	5			AR0AAOR5515T
	1	Edge		AR0AAER5115T
	2			AR0AAER5215T
	3			AR0AAER5315T
	4			AR0AAER5415T
	5			AR0AAER5515T



RC

Średnica profilu	Wysokość przedziąsłowa (mm)	Typ	Kąt	Nr katalogowy
Ø5.0	1	Octa	25°	AR0AAOR5125T
	2			AR0AAOR5225T
	3			AR0AAOR5325T
	4			AR0AAOR5425T
	5			AR0AAOR5525T
	1	Edge		AR0AAER5125T
	2			AR0AAER5225T
	3			AR0AAER5325T
	4			AR0AAER5425T
	5			AR0AAER5525T

## Łącznik kątowy



RC

Średnica profilu	Wysokość przedziąsłowa (mm)	Typ	Kąt	Nr katalogowy
Ø6.0	1	Octa	15°	AR0AAOR6115T
	2			AR0AAOR6215T
	3			AR0AAOR6315T
	4			AR0AAOR6415T
	5			AR0AAOR6515T
	1	Edge		AR0AAER6115T
	2			AR0AAER6215T
	3			AR0AAER6315T
	4			AR0AAER6415T
	5			AR0AAER6515T



RC

Średnica profilu	Wysokość przedziąsłowa (mm)	Typ	Kąt	Nr katalogowy
Ø6.0	1	Octa	25°	AR0AAOR6125T
	2			AR0AAOR6225T
	3			AR0AAOR6325T
	4			AR0AAOR6425T
	5			AR0AAOR6525T
	1	Edge		AR0AAER6125T
	2			AR0AAER6225T
	3			AR0AAER6325T
	4			AR0AAER6425T
	5			AR0AAER6525T



RC

Średnica profilu	Wysokość przedziąsłowa (mm)	Typ	Kąt	Nr katalogowy
Ø7.0	1	Octa	15°	AR0AAOR7115T
	2			AR0AAOR7215T
	3			AR0AAOR7315T
	4			AR0AAOR7415T
	5			AR0AAOR7515T
	1	Edge		AR0AAER7115T
	2			AR0AAER7215T
	3			AR0AAER7315T
	4			AR0AAER7415T
	5			AR0AAER7515T



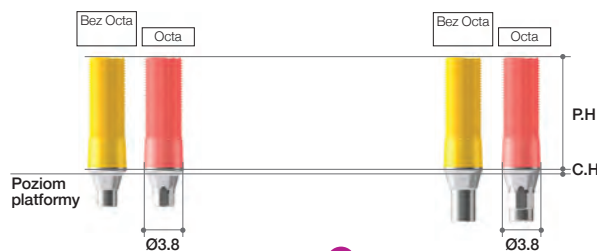
RC

Średnica profilu	Wysokość przedziąsłowa (mm)	Typ	Kąt	Nr katalogowy
Ø7.0	1	Octa	25°	AR0AAOR7125T
	2			AR0AAOR7225T
	3			AR0AAOR7325T
	4			AR0AAOR7425T
	5			AR0AAOR7525T
	1	Edge		AR0AAER7125T
	2			AR0AAER7225T
	3			AR0AAER7325T
	4			AR0AAER7425T
	5			AR0AAER7525T

## Łącznik CCM

- Śruba kliniczna i laboratoryjna (AROAS16B/ AROAS16) w komplecie

- Do wykonywania indywidualnych łączników w trudnych przypadkach
- Mogą być odlewane z użyciem stopów nieszlachetnych (stopy Ni-Cr, Cr-Co).
- Temperatura topnienia stopów nieszlachetnych: uzależniona od producenta stopu
- Karbowana powierzchnia tulei ułatwia modelowanie żywicą / woskiem
- Temperatura topnienia CCM: 1300 - 1400°C
- **Zalecany moment obrotowy: 35Ncm**



NC

Średnica profilu	Wysokość przedziąsłowa (mm)	Wysokość filaru (mm)	Typ	Nr katalogowy
Ø3.8	1	11	Octa	AROCCMNO4111T
			Bez Octa	AROCCMNN4111T

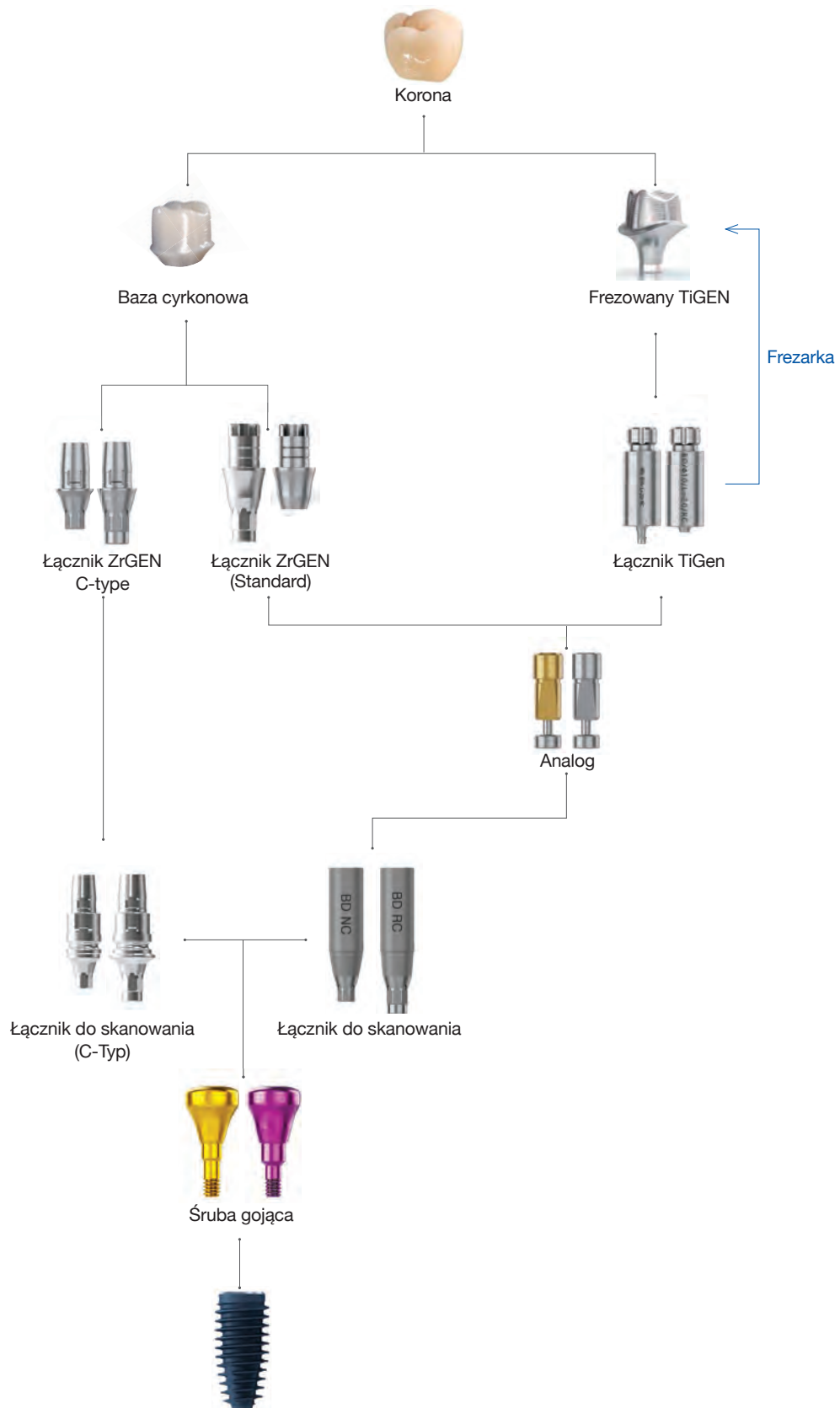
RC

Średnica profilu	Wysokość przedziąsłowa (mm)	Wysokość filaru (mm)	Typ	Nr katalogowy
Ø3.8	1	11	Octa	AROCCMRO4111T
			Bez Octa	AROCCMRN4111T



# II. Protetyka z poziomu implantu

## \_Rozwiązania cyfrowe



## ►► Materiał cyfrowy

### I. ZrGEN®

ZrGEN® to nazwa bazy tytanowej marki MegaGen. Baza ZrGEN® zapewnia estetyczne połączenie z uzupełnieniem protetycznym, a także pozwala na wykonanie łączników indywidualnych oraz koron i mostów zarówno cementowanych, jak i przykręcanych.

#### Możliwości ZrGEN®



### II. TiGEN®

TiGEN® to nazwa łącznika tytanowego firmy MegaGen przeznaczonego do indywidualnego frezowania w systemie CAD/CAM.



#### Przypadek kliniczny



## ➔ Opcje łączników do skanowania i analog

### Łącznik do skanowania

- Śruba łącznika w zestawie
- ✓ BLUEDIAMOND NC (SAAROAS16B)
- ✓ BLUEDIAMOND RC (SAAROAS16)
- Dokręcić ręcznie używając siły 5-8Ncm

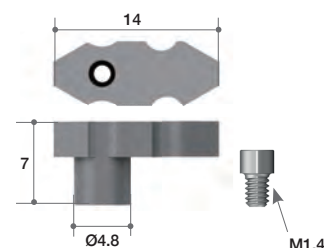
System	Średnica profilu	Wysokość (mm)	Nr katalogowy
NC	Ø4.0	13	AROSANT
RC			AROSART



### Scan Flag z poziomu Multi-unitu (wkrótce dostępny)

- Śruba (MUAS) w zestawie
- Dokręcić ręcznie używając siły 5-8Ncm

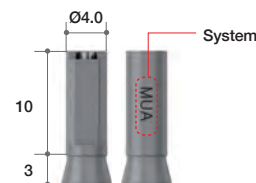
Połączenie	Nr katalogowy
Bez heksa	MUASBT



### Łącznik do skanowania z poziomu Multi-unitu

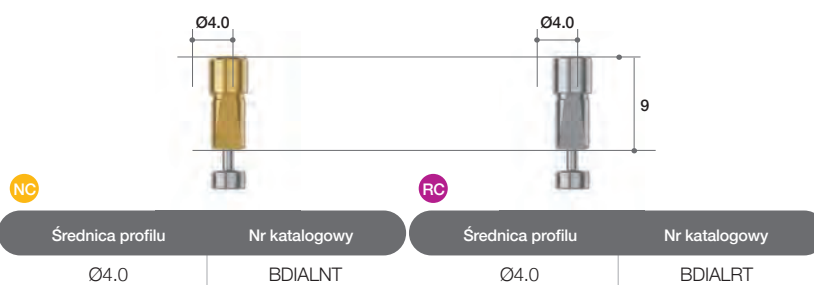
- Śruba łącznika (SAMUAS) w zestawie
- Dokręcić ręcznie używając siły 5-8Ncm

Średnica profilu	Wysokość (mm)	Nr katalogowy
Ø4.0	13	AMUASR4013T



### Analog

- Śruba ALS18 w komplecie
- Do prac analogowych i cyfrowych



Średnica profilu	Nr katalogowy	Średnica profilu	Nr katalogowy
Ø4.0	BDIALNT	Ø4.0	BDIALRT

# Łącznik ZrGEN

## Łącznik ZrGEN

(Typ NC Most, RC Most wkrótce dostępne)

- Śruba łącznika w zestawie
- ✓ BLUEDIAMOND NC Octa (AROAS16B)
- ✓ BLUEDIAMOND NC Most (BDEPBAS16B)
- ✓ BLUEDIAMOND RC Octa (AROAS16)
- ✓ BLUEDIAMOND RC Most (BDEPBAS16)
- Baza tytanowa
- Obsługa Dental CAD
  - 3Shape
  - Exocad
  - Dental Wing
- Liczba nacięć zależy od wysokości filaru
  - Filar 4.5mm; liczba nacięć: 2
  - Filar 6mm; liczba nacięć: 4
  - Filar 8mm; liczba nacięć: 6
- **Zalecany moment obrotowy 35Ncm**



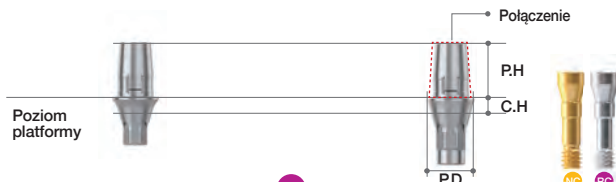
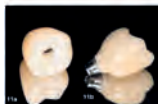
NC							
Średnica profilu	Wysokość przedziąsłowa (mm)	Wysokość filaru (mm)	Typ	Nr katalogowy			
Ø4.0	0.6	4.5	Octa	AROZGN4015			
	1.5			AROZGN4025			
	3.0			AROZGN4035			
	4.0			AROZGN4045			
	0.6	6.0		AROZGN4016			
	1.5			AROZGN4026			
	3.0			AROZGN4036			
	4.0			AROZGN4046			
	0.6	8.0		AROZGN4018			
	1.5			AROZGN4028			
	3.0			AROZGN4038			
	4.0			AROZGN4048			
Ø4.0	0.6	4.5	Most	BDZGNB4015			
	1.5			BDZGNB4025			
	3.0			BDZGNB4035			
	4.0			BDZGNB4045			
	0.6	6.0		BDZGNB4016			
	1.5			BDZGNB4026			
	3.0			BDZGNB4036			
	4.0			BDZGNB4046			
	0.6	8.0		BDZGNB4018			
	1.5			BDZGNB4028			
	3.0			BDZGNB4038			
	4.0			BDZGNB4048			

RC							
Średnica profilu	Wysokość przedziąsłowa (mm)	Wysokość filaru (mm)	Typ	Nr katalogowy			
Ø4.5	0.6	4.5	Octa	ARZGR4515			
	1.5			ARZGR4525			
	3.0			ARZGR4535			
	4.0			ARZGR4545			
	0.6	6.0		ARZGR4516			
	1.5			ARZGR4526			
	3.0			ARZGR4536			
	4.0			ARZGR4546			
	0.6	8.0		ARZGR4518			
	1.5			ARZGR4528			
	3.0			ARZGR4538			
	4.0			ARZGR4548			
Ø4.5	0.6	4.5	Most	BDZGRB4515			
	1.5			BDZGRB4525			
	3.0			BDZGRB4535			
	4.0			BDZGRB4545			
	0.6	6.0		BDZGRB4516			
	1.5			BDZGRB4526			
	3.0			BDZGRB4536			
	4.0			BDZGRB4546			
	0.6	8.0		BDZGRB4518			
	1.5			BDZGRB4528			
	3.0			BDZGRB4538			
	4.0			BDZGRB4548			

## Łącznik ZrGEN

(C-Typ)

- Śruba łącznika w zestawie
- ✓ BLUEDIAMOND NC (AROAS16B)
- ✓ BLUEDIAMOND RC (AROAS16)
- Ti-base dla użytkowników Sirona Cerec → CEREC
- Lab CAD Software, kompatybilny z Xive Library
- **Zalecany moment obrotowy 35Ncm**



NC							
Średnica profilu	Wysokość przedziąsłowa (mm)	Wysokość filaru (mm)	Platforma	Nr katalogowy			
Ø3.9	0.5	4.7	S	AROCNS3405			
	1.0			AROCNS3410			
	2.0			AROCNS3420			
Ø4.3	0.5	4.7	S	AROCNS3805			
	1.0			AROCNS3810			
	2.0			AROCNS3820			

RC							
Średnica profilu	Wysokość przedziąsłowa (mm)	Wysokość filaru (mm)	Platforma	Nr katalogowy			
Ø3.9	0.5	4.7	S	AROCRSR3405			
	1.0			AROCRSR3410			
	2.0			AROCRSR3420			
Ø4.3	0.5	4.7	S	AROCRSR3805			
	1.0			AROCRSR3810			
	2.0			AROCRSR3820			
Ø5.5	0.5	4.7	L	AROCLR4505			
	1.0			AROCLR4510			
	2.0			AROCLR4520			

## ➔ Łącznik TiGEN

### Łącznik TiGEN

(Typ NC Most, RC Most wkrótce dostępne)

- Śruba łącznika w zestawie
- ✓ BLUEDIAMOND NC Octa (AROAS16B)
- ✓ BLUEDIAMOND NC Most (BDEPBAS16B)
- ✓ BLUEDIAMOND RC Octa (AROAS16)
- ✓ BLUEDIAMOND RC Most (BDEPBAS16)

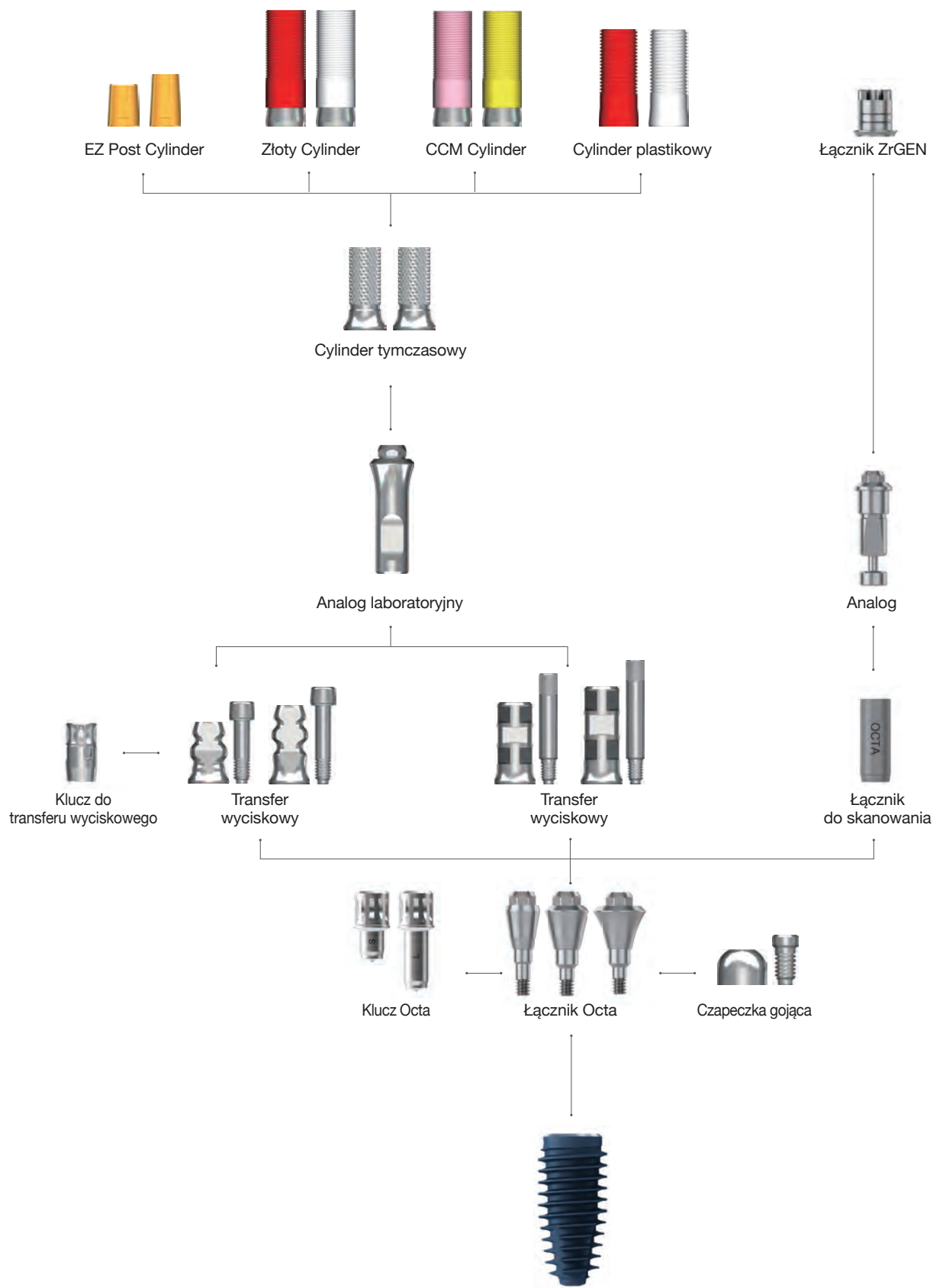
- Obsługa Dental CAD
  - 3Shape / exocad / Dental Wings
- Supporting Milling Machine
  - BX5
  - MANIX
  - ARUM DENTISTRY (wkrótce)
- **Zalecany moment obrotowy 35Ncm**

The diagram illustrates the TiGEN connectors in two main groups: NC (gold) and RC (silver). Each group shows two profiles: Octa and Most. The NC group is labeled 'Poziom platformy' (Horizontal platforms). Dimensions shown include a height of 20mm and a platform diameter (PD). A small inset shows the connectors with their respective color-coded labels (NC, RC).

NC				RC			
Średnica profilu	Kolor	Typ	Nr katalogowy	Średnica profilu	Kolor	Typ	Nr katalogowy
Ø10	Złoty	Octa	AROTGN1020	Ø10	Srebrny	Octa	AROTGR1020
		Most	BDTGNB1020			Most	BDTGRB1020
Ø12	Złoty	Octa	AROTGN1220	Ø12	Srebrny	Octa	AROTGR1220
		Most	BDTGNB1220			Most	BDTGRB1220

### III. Protetyka z poziomu łącznika

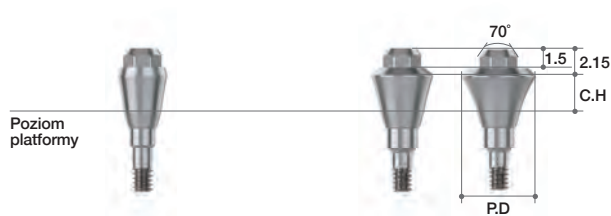
# 1. Łącznik i komponenty Octa



## ➔ Opcje komponentów Octa

### Łącznik Octa

- Zalecany do prac przykręcanych wielopunktowych
- Używaj z kluczem Octa
- Zalecany moment obrotowy 35Ncm



NC

Średnica profilu	Wysokość przedziąsłowa (mm)	Nr katalogowy
Ø3.8	1	AROOAN4010
	2	AROOAN4020
	3	AROOAN4030
	4	AROOAN4040
	5	AROOAN4050

RC

Średnica profilu	Wysokość przedziąsłowa (mm)	Nr katalogowy
Ø4.8	1	AROOAR5010
	2	AROOAR5020
	3	AROOAR5030
	4	AROOAR5040
	5	AROOAR5050
Ø5.8	1	AROOAR6010
	2	AROOAR6020
	3	AROOAR6030
	4	AROOAR6040
	5	AROOAR6050

### Czapeczka gojąca

- Śruba cylindra (IRCS200) w komplecie
- Chroni Łącznik Octa i minimalizuje podrażnienia języka i błony śluzowej jamy ustnej

Średnica profilu	Nr katalogowy
Ø4.0	AANOHC4000T
Ø5.0	IHC400T
Ø6.0	AANOHC6000T

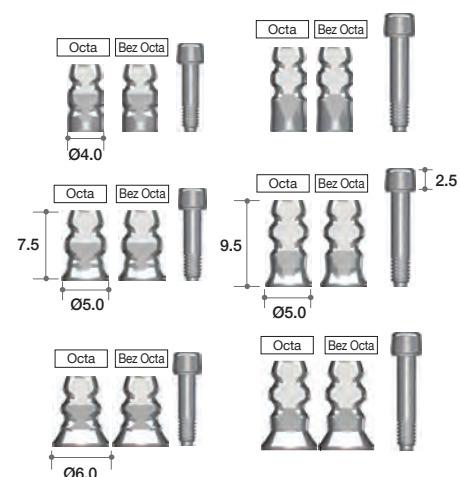


### Transfer wyciskowy

(do pobierania wycisków techniką łyżki zamkniętej)

- Pin (AAOPGP10 / AAOPGP12) w komplecie
- Powinien zostać przykręcony kluczem do transferów wyciskowych

Średnica profilu	Wysokość (mm)	Typ	Nr katalogowy
Ø4.0	7.5	Octa	AAOITO4010T
		Bez Octa	AAOITN4010T
	9.5	Octa	AAOITO4012T
		Bez Octa	AAOITN4012T
Ø5.0	7.5	Octa	AAOITO5010T
		Bez Octa	AAOITN5010T
	9.5	Octa	AAOITO5012T
		Bez Octa	AAOITN5012T
Ø6.0	7.5	Octa	AAOITO6010T
		Bez Octa	AAOITN6010T
	9.5	Octa	AAOITO6012T
		Bez Octa	AAOITN6012T



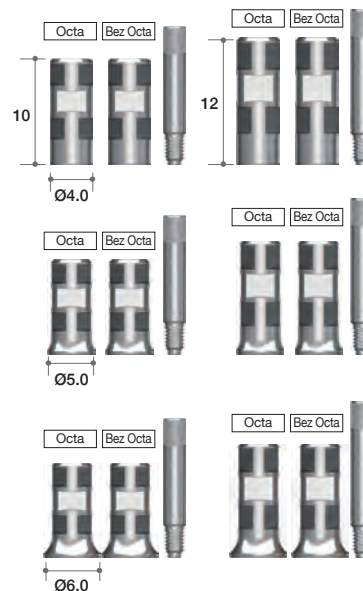
## ➔ Opcje komponentów Octa

### Transfer wyciskowy

(do pobierania wycisków techniką łyżki otwartej)

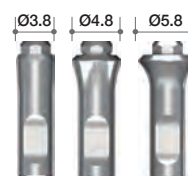
- Pin (AAOPGP10 / AAOPGP12) w komplecie

Średnica profilu	Wysokość (mm)	Typ	Nr katalogowy
Ø4.0	10.0	Octa	AAOIPO4010T
		Bez Octa	AAOIPN4010T
	12.0	Octa	AAOIPO4012T
		Bez Octa	AAOIPN4012T
Ø5.0	10.0	Octa	AAOIPO5010T
		Bez Octa	AAOIPN5010T
	12.0	Octa	AAOIPO5012T
		Bez Octa	AAOIPN5012T
Ø6.0	10.0	Octa	AAOIPO6010T
		Bez Octa	AAOIPN6010T
	12.0	Octa	AAOIPO6012T
		Bez Octa	AAOIPN6012T



### Analog laboratoryjny

Średnica profilu	Nr katalogowy
Ø3.8	AANOLA4000
Ø4.8	IOA300
Ø5.8	AANOLA6000

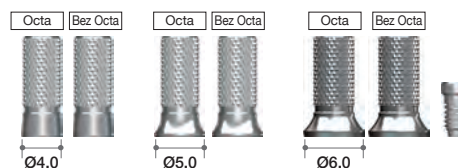


### Cylinder tymczasowy

- Śruba cylindra (IRCS200) w komplecie

• **Zalecany moment obrotowy 25Ncm**

Średnica profilu	Typ	Nr katalogowy
Ø4.0	Octa	AANOTCO4010T
	Bez Octa	AANOTCN4010T
Ø5.0	Octa	AANOTCO5010T
	Bez Octa	AANOTCN5010T
Ø6.0	Octa	AANOTCO6010T
	Bez Octa	AANOTCN6010T

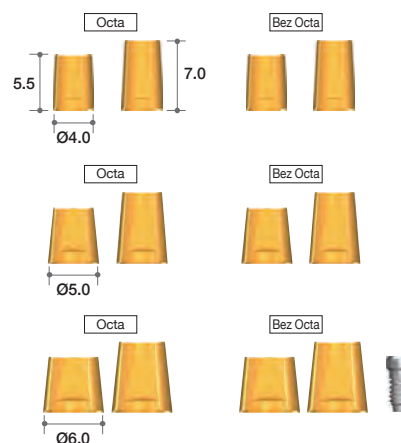


### Cylinder EZ Post

- Śruba cylindra (IRCS200) w komplecie

• **Zalecany moment obrotowy 35Ncm**

Średnica profilu	Wysokość filaru (mm)	Typ	Nr katalogowy
Ø4.0	5.5	Octa	AAOECO4005T
		Bez Octa	AAOECN4005T
	7.0	Octa	AAOECO4007T
		Bez Octa	AAOECN4007T
Ø5.0	5.5	Octa	AAOECO5005T
		Bez Octa	AAOECN5005T
	7.0	Octa	AAOECO5007T
		Bez Octa	AAOECN5007T
Ø6.0	5.5	Octa	AAOECO6005T
		Bez Octa	AAOECN6005T
	7.0	Octa	AAOECO6007T
		Bez Octa	AAOECN6007T

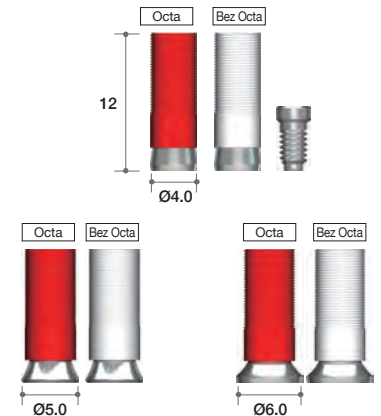


## Złoty Cylinder

- Śruba cylindra (IRCS200) w komplecie

- Do wykonywania indywidualnych łączników dla prac pełnotukowych, przykręcanych
- Dostępny z antyrotacją (octa-czerwony) oraz bez antyrotacji (bez octa- biały)
- Punkt topienia stopu złota: 1063°C
- Karbowana powierzchnia tulei ułatwia modelowanie żywicą/woskiem
- Dostępny w trzech rozmiarach (Ø 4.0, 5.0, 6.0)
- **Zalecany moment obrotowy: 30 Ncm**

Średnica profilu	Typ	Nr katalogowy
Ø4.0	Octa	AANGCO4000T
	Bez Octa	AANGCN4000T
Ø5.0	Octa	IOGO100T
	Bez Octa	IIGN100T
Ø6.0	Octa	AANGCO6000T
	Bez Octa	AANGCN6000T

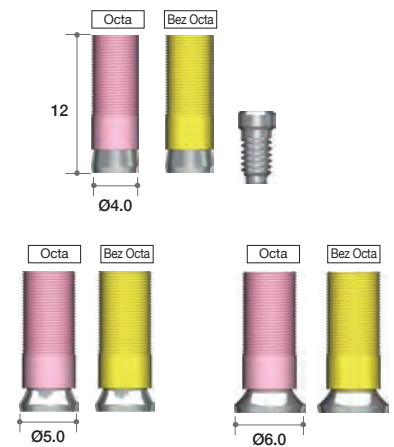


## Cylinder CCM

- Śruba cylindra (IRCS200) w komplecie

- Dostępny z antyrotacją (octa-różowy) oraz bez antyrotacji (bez octa- żółty)
- Punkt topienia cylindra CCM: 1300~1400°C
- Karbowana powierzchnia tulei ułatwia modelowanie żywicą/woskiem
- Może być odlewany z użyciem stopów nieszlachetnych (stopy: Ni-Cr, Cr-Co)
- Dostępny w trzech rozmiarach (Ø 4.0, 5.0, 6.0)
- **Zalecany moment obrotowy: 30 Ncm**

Średnica profilu	Typ	Nr katalogowy
Ø4.0	Octa	AANCCO4000T
	Bez Octa	AANCCN4000T
Ø5.0	Octa	AANCCO5000T
	Bez Octa	AANCCN5000T
Ø6.0	Octa	AANCCO6000T
	Bez Octa	AANCCN6000T

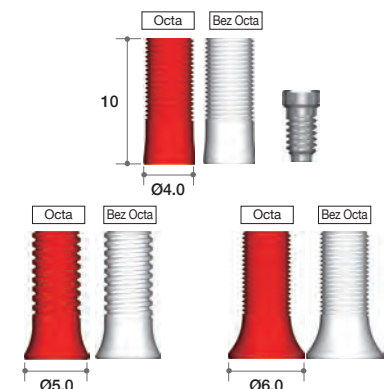


## Cylinder plastikowy

- Śruba cylindra (IRCS200) w komplecie

- Opcja ekonomiczna
- Do wykonywania indywidualnych łączników dla prac pełnotukowych przykręcanych
- Dostępny z antyrotacją (octa-czerwony) oraz bez antyrotacji (bez octa- biały)
- Karbowana powierzchnia tulei ułatwia modelowanie żywicą/woskiem
- **Zalecany moment obrotowy: 25 Ncm**

Średnica profilu	Typ	Nr katalogowy
Ø4.0	Octa	AAOTCO4010T
	Bez Octa	AAOTCN4010T
Ø5.0	Octa	IOPH100T
	Bez Octa	IOPN100T
Ø6.0	Octa	AAOTCO6010T
	Bez Octa	AAOTCN6010T

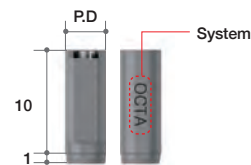


## ➔ Opcje komponentów Octa\_Rozwiązania cyfrowe

### Łącznik do skanowania

- Śruba łącznika (SAIRCS200) w zestawie
- **Dokręcić ręcznie używając siły 5-8Ncm**

Średnica profilu	Wysokość (mm)	Nr katalogowy
Ø4.0	11	AOCES4011T



### Analog

- Śruba ALS18 w komplecie
- Do prac analogowych i cyfrowych

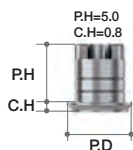
Średnica profilu	Nr katalogowy
Ø3.8	OCTAALST
Ø4.8	OCTAALRT
Ø5.8	OCTAALWT



### ZrGEN Abutment

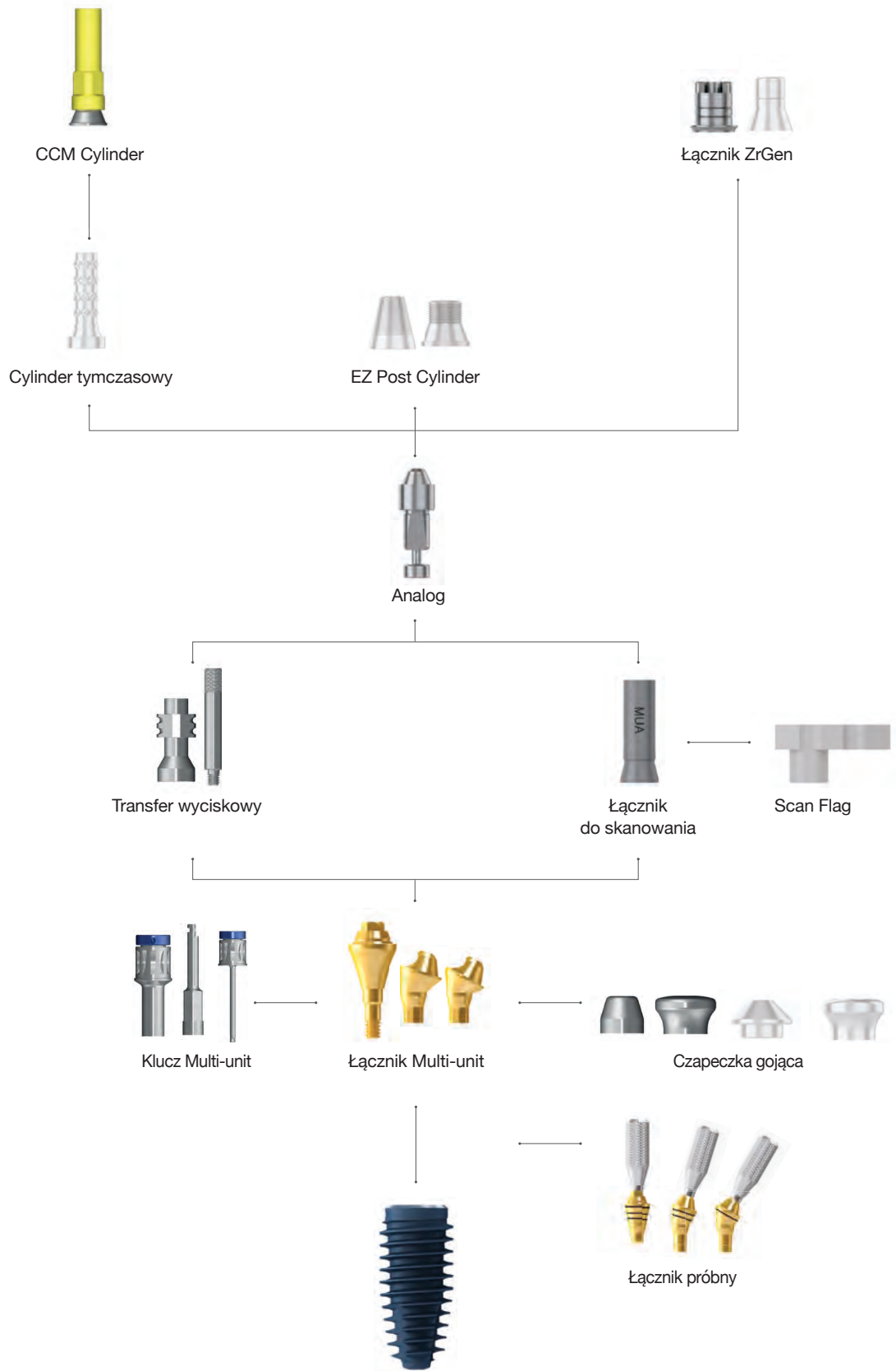
- Śruba łącznika (IRCS200) w zestawie
- Baza tytanowa
- Obsługa Dental CAD
  - 3Shape
  - Exocad
  - Dental Wing
- Liczba nacięć zależy od wysokości filaru
  - Filar 4.5mm; liczba nacięć: 2
  - Filar 6mm; liczba nacięć: 4
  - Filar 8mm; liczba nacięć: 6
- **Zalecany moment obrotowy 35Ncm**

System	Średnica profilu	Wysokość przedziałkowa (mm)	Wysokość filaru (mm)	Typ	Nr katalogowy
Poziom Octa	Mały	Ø5.0	0.8	Octa	AOCEPS5015
					AOCEPS5016
					AOCEPS5018
			0.8	Bez Octa	ANOEPS5015
					ANOEPS5016
					ANOEPS5018
	Reg.	Ø5.5	0.8	Octa	AOCEPR5515
					AOCEPR5516
					AOCEPR5518
			0.8	Bez Octa	ANOEPR5515
					ANOEPR5516
					ANOEPR5518
Szeroki	Ø6.5	0.8	Octa	AOCEPW6515	
				AOCEPW6516	
				AOCEPW6518	
		0.8	Bez Octa	ANOEPW6515	
				ANOEPW6516	
				ANOEPW6518	



### III. Protetyka z poziomu łącznika

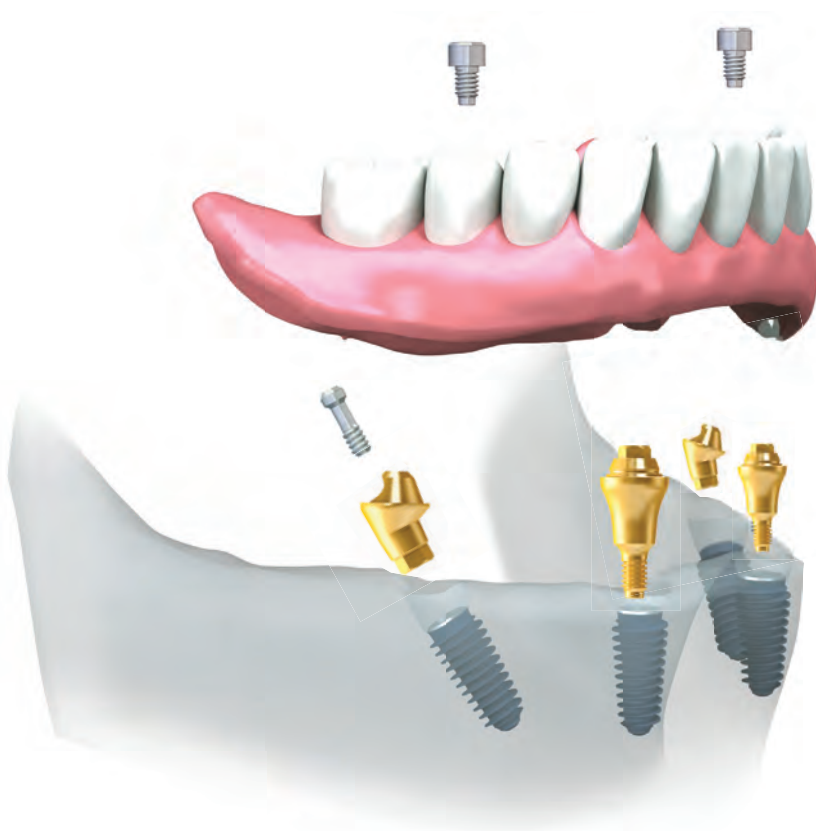
## 2. Łączniki i komponenty Multi-unit



## ►► Łącznik Multi-unit™

### Koncepcja Multi-unit

MegaGen opracował specjalny łącznik o nazwie Multi-unit Abutment, który może być rozwiązaniem dla pacjentów z bezzębiem. Z 4 łącznikami umieszczonymi w łuku zębowym pacjenta i hybrydową protezą na tych czterech łącznikach, pacjent może odzyskać prawie całkowitą funkcję utraconych zębów. W większości przypadków łączniki wieloczęściowe funkcjonują w zestawie 2 x łącznik typu prostego dla pozycji przedniej i 2 x łącznik typu kątowego dla pozycji tylnej.

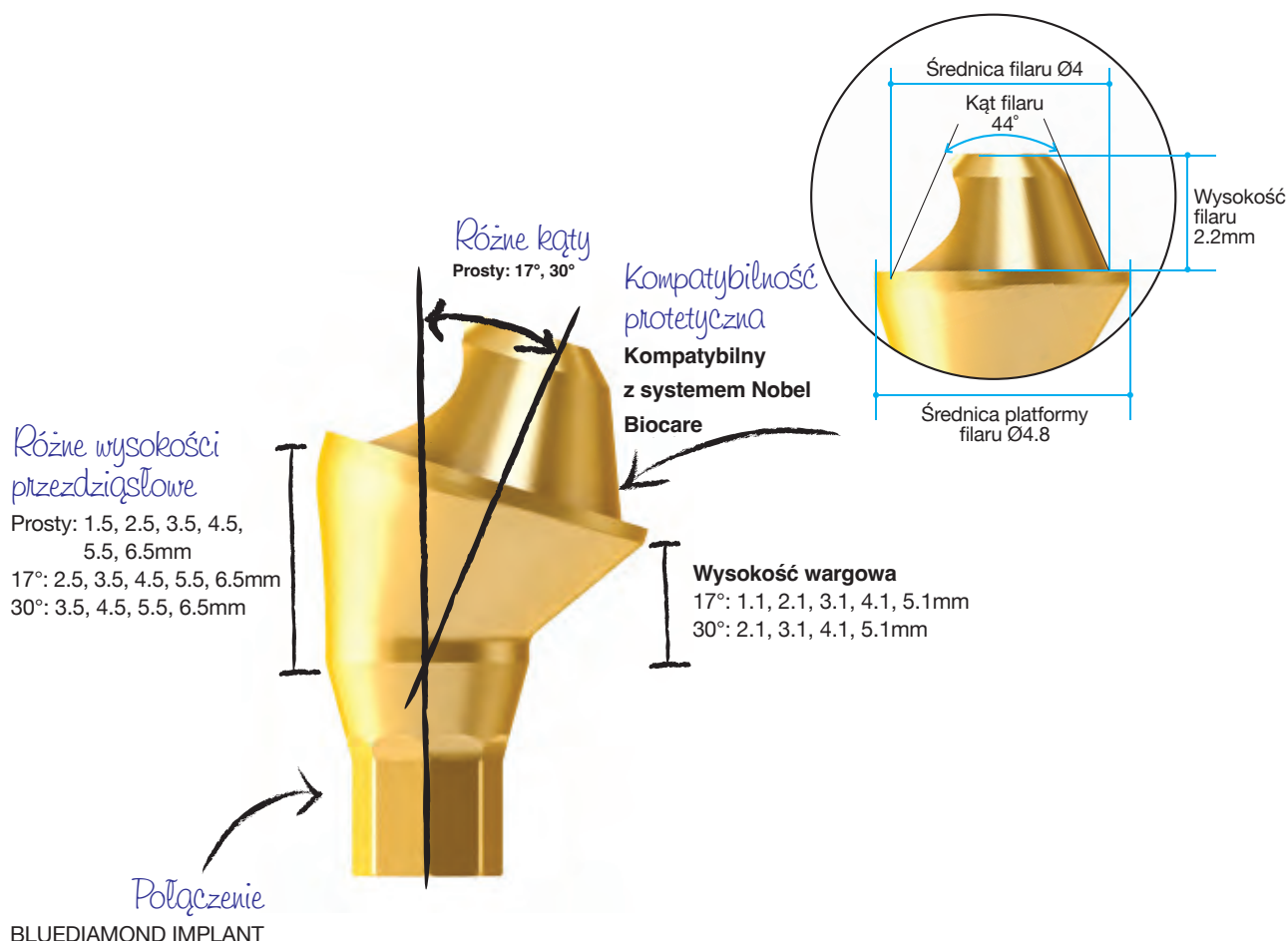


### Cechy charakterystyczne

- 2 zintegrowane implanty wszczone ukośnie w pozycjach dystalnych rozpraszają pionowe siły działające na kość wyrostka zębodołowego.
- Koncepcja Multi-unit to zestaw 4 implantów i 4 łączników. Oznacza to, że chirurg stosunkowo łatwo umieści 4 implanty w kości wyrostka zębodołowego gdzie występuje dużo kości gąbczastej.
- Jeśli pacjent nie ma wystarczającej ilości kości lekarz może użyć materiału kostnego do przeszczepów kostnych. Jednakże, ukośnie wszczone implanty często rekompensują niewystarczającą objętość kości pacjenta i uzyskują dobre zakotwiczenie dzięki kątowej pozycji.
- Ponadto, kątowo umieszczone implanty omijają ważne miejsca anatomiczne, takie jak nerw zębodołowy dolny i zatoka szczękowa.
- Możliwe jest zastosowanie techniki „All on X” z wykorzystaniem programu R2GATE.

## ► Łącznik Multi-unit N Type

### Rozwiązanie dla pacjentów z bezzębiami



#### Korzyści

1. Proste i tanie rozwiązania protetyczne dla bezzębia
2. Bez konieczności kosztownych i czasochłonnych procedur regeneracji
3. Różne kąty nachylenia (0°, 17°, 30°) dla uzyskania jednolitego toru wprowadzenia
4. Kompatybilny z innymi systemami stosującymi rozwiązania typu Multi-unit

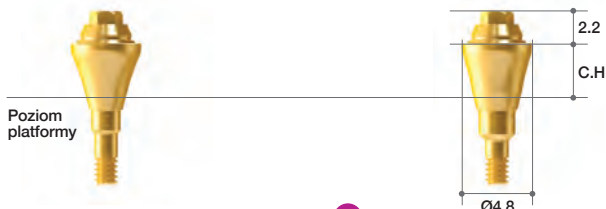
#### Kompatybilność z protetyką Multi-unit innych producentów

- ✓ Wysokość filaru
- ✓ Średnica filaru
- ✓ Nachylenie filaru
- ✓ Kąt 17° i 30°
- ✓ Wysokość przedziąsłowa

## Łącznik Multi-unit™

### Łącznik Prosty Multi-unit

- Przenośnik prosty MUASC w komplecie
- Zalecany moment obrotowy: 35Ncm



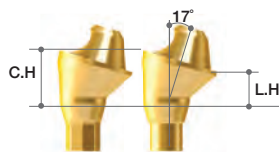
NC		
Wysokość przedziąsłowa (mm)	Typ	Nr katalogowy
1.5	1-piece (M1.6)	MUAARONN0015C
2.5		MUAARONN0025C
3.5		MUAARONN0035C
4.5		MUAARONN0045C
5.5		MUABDNN0055C
6.5		MUABDNN0065C

RC		
Wysokość przedziąsłowa (mm)	Typ	Nr katalogowy
1.5	1-piece (M1.6)	MUAARORN0015C
2.5		MUAARORN0025C
3.5		MUAARORN0035C
4.5		MUAARORN0045C
5.5		MUABDRN0055C
6.5		MUABDRN0065C

Wysokość przedziąsłowa 5.5 i 6.5 mm dostępne wkrótce

### Łącznik kątowy Multi-unit (17°)

- Śruba MUAAROS w komplecie
- Przenośnik kątowy MUAAC w komplecie
- Zalecany moment obrotowy: 25Ncm



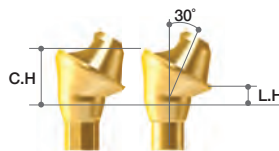
NC		
Wysokość przedziąsłowa (mm)	Typ	Nr katalogowy
2.5 (1.1)	Octa	MUAARONO1725TC
3.5 (2.1)		MUAARONO1735TC
4.5 (3.1)		MUAARONO1745TC
5.5 (4.1)		MUABDNO1755TC
6.5 (5.1)		MUABDNO1765TC
2.5 (1.1)	Bez Octa	MUAARONN1725TC
3.5 (2.1)		MUAARONN1735TC
4.5 (3.1)		MUAARONN1745TC
5.5 (4.1)		MUABDNN1755TC
6.5 (5.1)		MUABDNN1765TC

RC		
Wysokość przedziąsłowa (mm)	Typ	Nr katalogowy
2.5 (1.1)	Octa	MUAARORO1725TC
3.5 (2.1)		MUAARORO1735TC
4.5 (3.1)		MUAARORO1745TC
5.5 (4.1)		MUABDRO1755TC
6.5 (5.1)		MUABDRO1765TC
2.5 (1.1)	Bez Octa	MUAARORN1725TC
3.5 (2.1)		MUAARORN1735TC
4.5 (3.1)		MUAARORN1745TC
5.5 (4.1)		MUABDRN1755TC
6.5 (5.1)		MUABDRN1765TC

Wysokość przedziąsłowa 5.5 (4.1) i 6.5 (5.1) mm typ Octa i Bez Octa dostępne wkrótce

### Łącznik kątowy Multi-unit (30°)

- Śruba MUAAROS w komplecie
- Przenośnik kątowy MUAAC w komplecie
- Zalecany moment obrotowy: 25Ncm



NC		
Wysokość przedziąsłowa (mm)	Typ	Nr katalogowy
3.5 (1.1)	Octa	MUAARONO3035TC
4.5 (2.1)		MUAARONO3045TC
5.5 (4.1)		MUABDNO3055TC
6.5 (5.1)		MUABDNO3065TC
3.5 (1.1)	Bez Octa	MUAARONN3035TC
4.5 (2.1)		MUAARONN3045TC
5.5 (4.1)		MUABDNN3055TC
6.5 (5.1)		MUABDNN3065TC

RC		
Wysokość przedziąsłowa (mm)	Typ	Nr katalogowy
3.5 (1.1)	Octa	MUAARORO3035TC
4.5 (2.1)		MUAARORO3045TC
5.5 (4.1)		MUABDRO3055TC
6.5 (5.1)		MUABDRO3065TC
3.5 (1.1)	Bez Octa	MUAARORN3035TC
4.5 (2.1)		MUAARORN3045TC
5.5 (4.1)		MUABDRN3055TC
6.5 (5.1)		MUABDRN3065TC

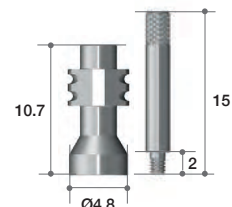
Wysokość przedziąsłowa 5.5 (4.1) i 6.5 (5.1) mm typ Octa i Bez Octa dostępne wkrótce

## ➔ Komponenty do łącznika Multi-unit

### Transfer wyciskowy

- Śruba (MUAGP) w komplecie

Platforma	Nr katalogowy
Bez heksa	MUAICT



### Analog laboratoryjny

• Może być użyty jako analog modeli drukowanych.

Poziom łącznika	Nr katalogowy
Łącznik Multi-unit (Nobel)	MUAALT

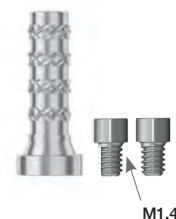


### Cylinder Tymczasowy (wkrótce dostępny)

- Śruba cylindra (MUAS) 2 sztuki w zestawie

- Służy do wykonywania tymczasowych uzupełnień akrylowych
- Rowki na cylindrze pozwalają na zachowanie przyczepności żywicy
- Śruba zapasowa w zestawie
- **Zalecany moment obrotowy: 15Ncm**

Platforma	Nr katalogowy
Bez heksa	MUATCGL

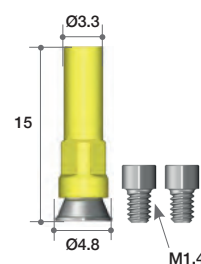


### Cylinder CCM

- Śruba cylindra (MUAS) 2 sztuki w zestawie

- Użyj do produkcji protez przykręcanych z zastosowaniem protez wzmocnionych metalem lub o strukturze prętowej
- Mogą być odlewane z użyciem stopów nieszlachetnych (stopy Ni-Cr, Cr-Co)
- Temperatura topnienia CCM: 1300-1400°C
- **Zalecany moment obrotowy: 15Ncm**

Platforma	Nr katalogowy
Bez heksa	MUACCML

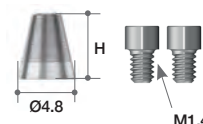


### EZ Post Cylinder (wkrótce dostępny)

- Śruba cylindra (MUAS) 2 sztuki w zestawie

- **Zalecany moment obrotowy: 15Ncm**

Wysokość (mm)	Platforma	Nr katalogowy
5.5	Bez heksa	MUAEPC4805L
7.0		MUAEPC4807L

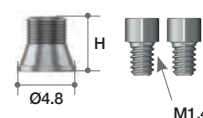


### EZ Post Cylinder (X-Typ) (wkrótce dostępny)

- Śruba cylindra (MUAS) 2 sztuki w zestawie

- **Zalecany moment obrotowy: 15Ncm**

Wysokość (mm)	Platforma	Nr katalogowy
4.5	Bez heksa	MUAEPCX4804L
6.0		MUAEPCX4806L
7.0		MUAEPCX4807L

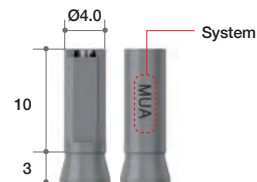


## ➔ Komponenty do łącznika Multi-unit

### Łącznik do skanowania

- Śruba łącznika (SAMUAS) w zestawie
- **Dokręcić ręcznie używając siły 5-8Ncm**

Średnica profilu	Wysokość (mm)	Nr katalogowy
Ø4.0	13	AMUASR4013T

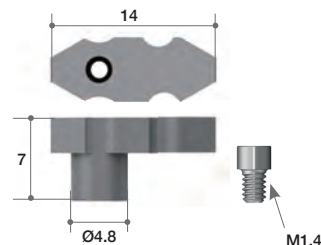


### Scan Flag

(wkrótce dostępny)

- Śruba (MUAS) w zestawie
- **Dokręcić ręcznie używając siły 5-8Ncm**

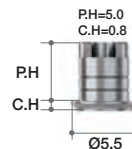
Połączenie	Nr katalogowy
Bez heksa	MUASBT



### Łącznik ZrGEN

- Śruba (MUAS) w zestawie
- **Zalecany moment obrotowy 15Ncm**

Średnica profilu	Wysokość przezdziślowa (mm)	Wysokość filaru (mm)	Typ	Nr katalogowy
Ø5.5	0.8	5	N Typ	AMUAPR5515N
		6		AMUAPR5516N
		8		AMUAPR5518N



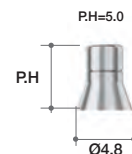
### Łącznik ZrGEN

(No Cuff Typ)

(wkrótce dostępny)

- Śruba (MUAS) w zestawie
- **Zalecany moment obrotowy 15Ncm**

Średnica profilu	Wysokość filaru (mm)	Typ	Nr katalogowy
Ø4.8	5.5	No Cuff Typ	MUAZG4805
	6.5		MUAZG4806
	8.5		MUAZG4808



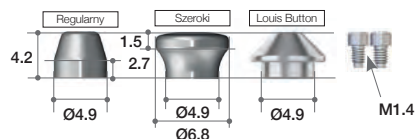
### Czapeczka gojąca

- Śruba cylindra (MUAS) 2 sztuki w zestawie
- Rozmiar czapeczki gojącej można dobrać w zależności od objętości tkanki miękkiej lub rodzaju wypełnienia

Wysokość 5.5 typ regularny i szeroki  
Typ Louis Button

dostępne wkrótce

Wysokość (mm)	Typ	Nr katalogowy
4.2	Regularny	MUAHCL
5.5		MUAHC55L
4.2	Szeroki	MUAHCWL
5.5		MUAHCW55L
4.2	Louis Button	MUAHCWL42L
5.5		MUAHCWL55L

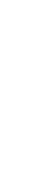


## IV. Protezy Overdenture

# 1. Łączniki Dockloc



Łącznik Dockloc



NC

Wysokość przedziąsłowa (mm)	Nr katalogowy
1.0	MG0041.H
2.0	MG0042.H
3.0	MG0043.H
4.0	MG0044.H
5.0	MG0045.H
6.0	MG0046.H



RC

Wysokość przedziąsłowa (mm)	Nr katalogowy
1.0	MG0051.H
2.0	MG0052.H
3.0	MG0053.H
4.0	MG0054.H
5.0	MG0055.H
6.0	MG0056.H
7.0	MG0057.H

### Łącznik prosty Dockloc

- **Zalecany moment obrotowy: 30Ncm**
- Pakowany pojedynczo i w zestawie
- W zestawie: łącznik i 6 szt. matryc, housing oraz podkładka dystansująca



NC

Wysokość przedziąsłowa (mm)	Nr katalogowy
1.0	MG0041.S.T
2.0	MG0042.S.T
3.0	MG0043.S.T
4.0	MG0044.S.T
5.0	MG0045.S.T
6.0	MG0046.S.T



RC

Wysokość przedziąsłowa (mm)	Nr katalogowy
1.0	MG0051.S.T
2.0	MG0052.S.T
3.0	MG0053.S.T
4.0	MG0054.S.T
5.0	MG0055.S.T
6.0	MG0056.S.T
7.0	MG0057.S.T

## Łącznik kątowy Dockloc 18°

- Pakowany tylko jako zestaw
- Łącznik i 3 szt. matryc w zestawie, housing oraz podkładka dystansująca
- W zestawie śruba A0148śruby

NC

Wysokość przedziąsłowa (mm)	Nr katalogowy
1.5	MG0741.S.T
3.0	MG0742.S.T
4.5	MG0743.S.T
6.0	MG0744.S.T



RC

Wysokość przedziąsłowa (mm)	Nr katalogowy
1.5	MG0751.S.T
3.0	MG0752.S.T
4.5	MG0753.S.T
6.0	MG0754.S.T



## Zestaw prosty Dockloc:



- Łącznik prosty
- Uchwyt łącznika/ równoległościomierz

Housing z matrycą techniczną



Podkładka dystansująca

**Matryce**

Równoległa oś



**Niebieska:**  
Niska siła trzymania



**Różowa:**  
Średnia siła trzymania



**Przeźroczysta:**  
Wysoka siła trzymania

**Matryce**

Rozbieżna oś



**Czerwona:**  
Niska siła trzymania



**Pomarańczowa:**  
Średnia siła trzymania



**Zielona:**  
Wysoka siła trzymania

## Zestaw kątowy Dockloc 18°:



- Łącznik kątowy



Uchwyt łącznika/  
równoległościomierz



Śruby  
do łącznika

Housing z matrycą techniczną



Podkładka dystansująca

**Matryce**

Rozbieżna oś



**Czerwona:**  
Niska siła trzymania



**Pomarańczowa:**  
Średnia siła trzymania



**Zielona:**  
Wysoka siła trzymania

### Zestaw matryc



Ilość sztuk	Nr katalogowy
(2 Pack)	A0050.S.T



### Zestaw matryc



Ilość sztuk	Nr katalogowy
(2 Pack)	A0051.S.T



### Matryce

- Niebieska: mała siła trzymania, 0° - 10°

Ilość sztuk	Nr katalogowy
8	A0002.S



- Różowa: średnia siła trzymania, 0° - 10°

Ilość sztuk	Nr katalogowy
8	A0003.S



- Przezroczysta: wysoka siła trzymania, 0° - 10°

Ilość sztuk	Nr katalogowy
8	A0004.S



### Analog laboratoryjny

Ilość sztuk	Nr katalogowy
4	A0014.S



### Transfer wyciskowy z pozycji łącznika Dockloc

Ilość sztuk	Nr katalogowy
4	A0015.S



### Klucz maszynowy do łączników Dockloc

Ilość sztuk	Nr katalogowy
1	A0025



### Klucz uniwersalny Dockloc

Ilość sztuk	Nr katalogowy
1	A0019



### Klucz uniwersalny Dockloc - 4 częściowy

Ilość sztuk	Nr katalogowy
1	A0020





# Kaseta chirurgiczna BlueDiamond Pełna

Nr katalogowy

KARO3001

**Klucz dynamometryczny**

**Wskaźnik kierunku**

**Wskaźnik położenia**

**Wiertło pilotujące**

**Wiertło wyrównujące**

**Wiertło Lindermann'a**

**Przedłużka wiertła**

**Wkrętak maszynowy**

**Wkrętak na rączkę**

**Klucz do wykręcania implantu**

**Wiertła znakowane**

**Wiertła do kości korowej**

**Gwintowniki**

**Klucz ręczny (1.2Hex)**

**Wiertła ze stoperami**

## ►► Protokół wiercenia

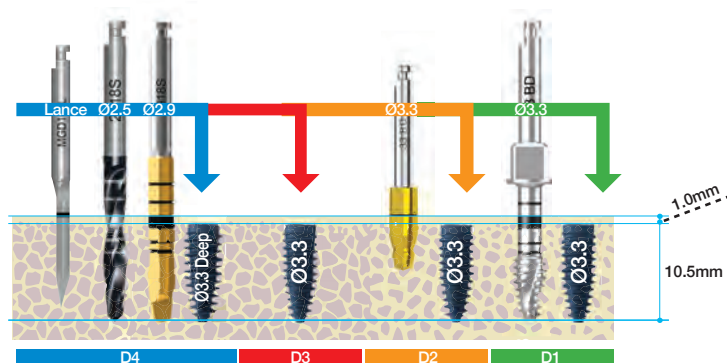
- Przy zachowaniu odpowiedniej sekwencji wiercenia, implanty BLUEDIAMOND® osiągają optymalną stabilizację pierwotną
- Implanty BLUEDIAMOND® powinny być umieszczone subkrestalnie (0,5-1 mm pod poziomem kości)

	Wiertło wyrównujące	Wiertło pilotujące	Wiertła znakowane						Wiertła do kości korowej					Gwintowniki					Wiertła ze stoperami					
	Ø5.0 / Ø2.0	Ø2.0	Ø2.5	Ø2.9	Ø3.3	Ø3.6	Ø3.9	Ø4.3	Ø3.6	Ø4.0	Ø4.4	Ø4.7	Ø5.0	Ø3.3	Ø3.7	Ø4.1	Ø4.4	Ø4.8	Ø2.5	Ø2.9	Ø3.3	Ø3.6	Ø3.9	Ø4.3
rpm max	400-600		800-1000						300					15					800-1000					

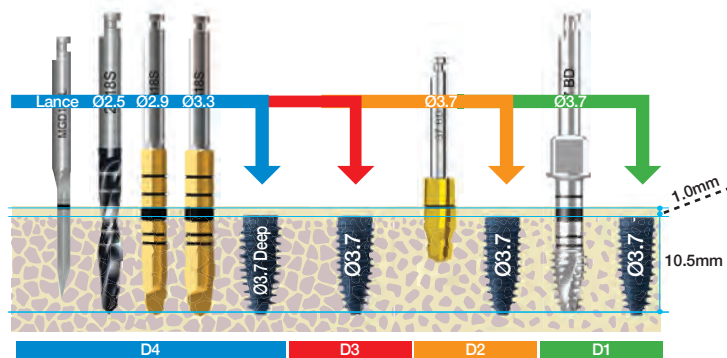
Kaseta standardowa

Kaseta pełna

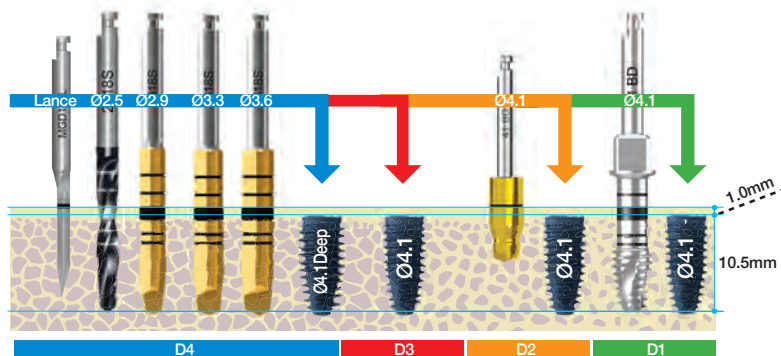
### Implant Ø3.3 Sekwencja wiercenia



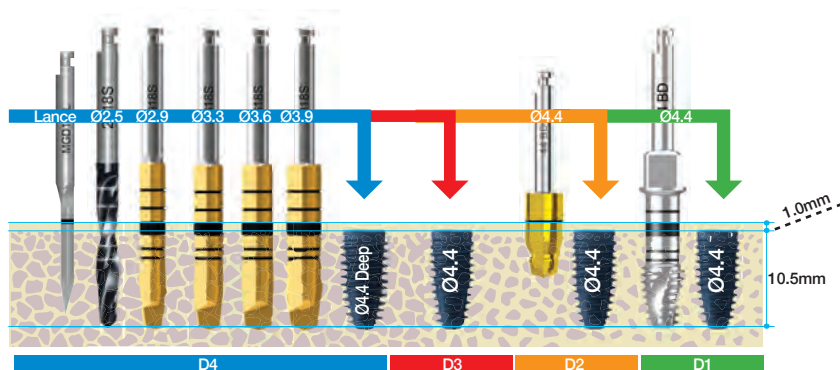
### Implant Ø3.7 Sekwencja wiercenia



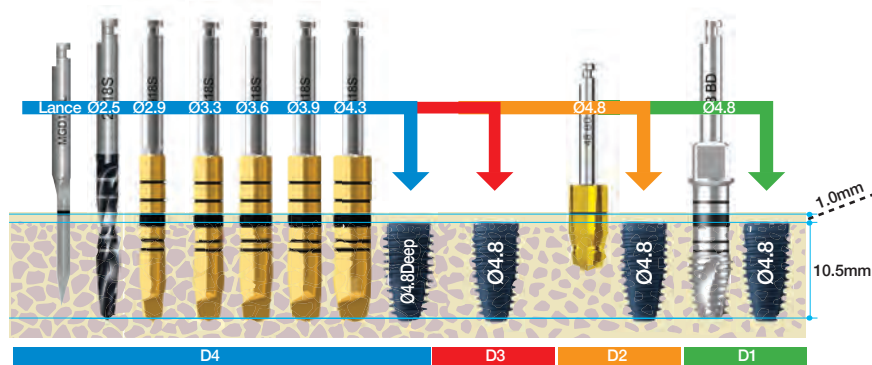
### Implant Ø4.1 Sekwencja wiercenia



### Implant Ø4.4 Sekwencja wiercenia



### Implant Ø4.8 Sekwencja wiercenia



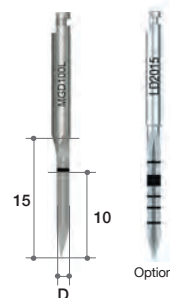
## ➔ Komponenty kasety chirurgicznej

### Wiertło pilotujące

- Stosowane do wierceń w kości korowej aby zaznaczyć dokładne miejsce preparacji

Średnica	Typ	Nr katalogowy
Ø2.0	Długi	MGD100L
	Krótki	*LD2015
	Długi	*LD2025
	Ultra-długi	*LD2030

\* oddzielnie w sprzedaży

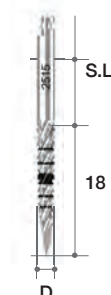


### Wiertło Lindermann'a

- Pozwala korygować tor nawiertu podczas wiercenia

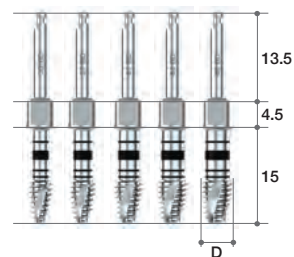
Średnica	Długość trzpienia (mm)	Nr katalogowy
Ø2.5	15 (Krótki)	LDMD2515
	20 (Middle)	*LDMD2520
	25 (Długi)	*LDMD2525

\* oddzielnie w sprzedaży



### Gwintownik

Średnica	Znacznik	Nr katalogowy
Ø3.6	7/ 8.5/ 10/ 11.5/ 13/ 15	AROTD33
Ø4.0		AROTD37
Ø4.4		AROTD41
Ø4.7		AROTD44
Ø5.0		AROTD48

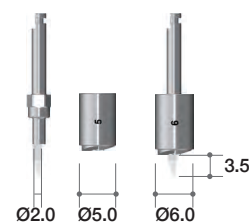


### Wiertło wyrównujące

- Stosowane do wyrównania kości, aby można było poprawnie pracować wiertłami ze stoperami

Średnica	Długość (mm)	Nr katalogowy
Ø5.0 / Ø2.0	3.5	FD5020
Ø6.0 / Ø2.0		*FD6020

\* oddzielnie w sprzedaży



**1**

• Wiertło wyrównujące gwarantuje właściwą pozycję implantu

**2**

• Sekwencja wiertel powinna uwzględnić rozmiar implantu oraz gęstość kości

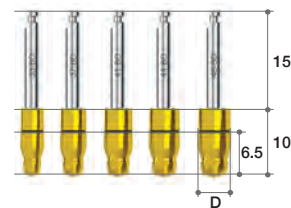
**3**

• Implant można wprowadzić przenośnikiem ręcznym lub maszynowym

## Wiertło do kości korowej

- Usuwa kość korową i zwiększa średnicę otworu zwłaszcza w twardej kości.

Średnica	Długość wiertła (mm)	Długość całkowita (mm)	Nr katalogowy
Ø3.6	10	15	AROCD33
Ø4.0			AROCD37
Ø4.4			AROCD41
Ø4.7			AROCD44
Ø5.0			AROCD48



## Przedłużka wiertła

- Powyżej momentu obrotowego 45 Ncm może ulec odkształceniu przez zbyt wysokie siły

Nr katalogowy

MDE150

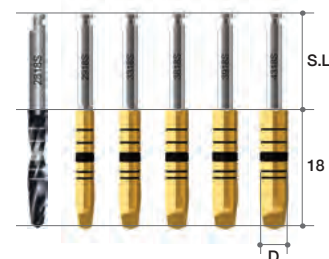


## Wiertło ze znacznikami głębokości

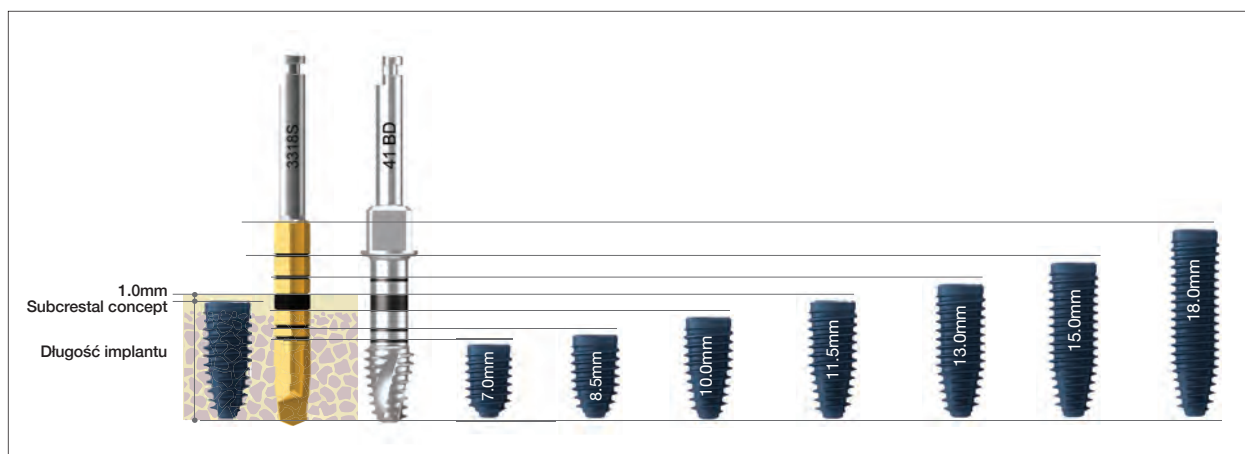
- Czytelny, podwójny system znakowania (rowki i znakowanie laserowe).

Średnica	Długość wiertła (mm)	Długość trzpienia (mm)	Nr katalogowy
Ø2.5	18	15(krótki)	SD2518S
		25(długi)	*SD2518L
Ø2.9	18	15(krótki)	AROSD2918S
		25(długi)	*AROSD2918L
Ø3.3	18	15(krótki)	AROSD3318S
		25(długi)	*AROSD3318L
Ø3.6	18	15(krótki)	AROSD3618S
		25(długi)	*AROSD3618L
Ø3.9	18	15(krótki)	AROSD3918S
		25(długi)	*AROSD3918L
Ø4.3	18	15(krótki)	AROSD4318S
		25(długi)	*AROSD4318L

\* oddzielnie w sprzedaży

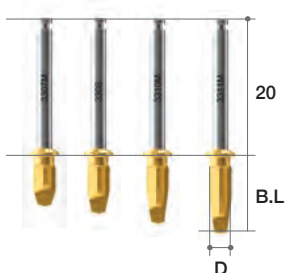


## ►► Wskaźnik głębokości wiercenia



## ➔ Komponenty kasety chirurgicznej

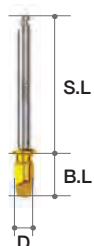
### Wiertła ze stoperami



Średnica	Długość wiertła (mm)	Nr katalogowy
Ø2.5	7.0	SD2507M
	8.5	SD2508M
	10	SD2510M
	11.5	SD2511M
Ø2.9	7.0	AROSD2907M
	8.5	AROSD2908M
	10	AROSD2910M
	11.5	AROSD2911M
Ø3.3	7.0	AROSD3307M
	8.5	AROSD3308M
	10	AROSD3310M
	11.5	AROSD3311M
Ø3.6	7.0	AROSD3607M
	8.5	AROSD3608M
	10	AROSD3610M
	11.5	AROSD3611M
Ø3.9	7.0	AROSD3907M
	8.5	AROSD3908M
	10	AROSD3910M
	11.5	AROSD3911M
Ø4.3	7.0	AROSD4307M
	8.5	AROSD4308M
	10	AROSD4310M
	11.5	AROSD4311M



### Wiertła ze stoperami (Długie)



Średnica	Długość wiertła (mm)	Długość całkowita (mm)	Nr katalogowy
Ø2.5	7.0	25	*SD2507L
	8.5	24	*SD2508L
Ø2.9	7.0	25	*AROSD2907L
	8.5	24	*AROSD2908L
Ø3.3	7.0	25	*AROSD3307L
	8.5	24	*AROSD3308L
Ø3.6	7.0	25	*AROSD3607L
	8.5	24	*AROSD3608L
Ø3.9	7.0	25	*AROSD3907L
	8.5	24	*AROSD3908L
Ø4.3	7.0	25	*AROSD4307L
	8.5	24	*AROSD4308L



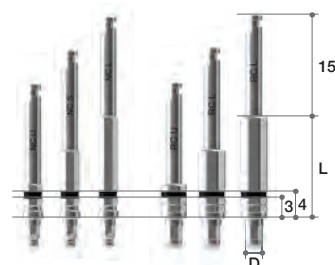
\* oddzielnie w sprzedaży

## Wkrętak maszynowy

- Umożliwia maszynowe wkręcenie implantu kątnicą
- Łatwe i bezpieczne wprowadzenie
- Oznaczenie na trzonku wskazuje pozycję platformy implantu, zwłaszcza przy chirurgii bezpłatewej

Długość (mm)	Typ	Platforma	Nr katalogowy
5	Ultra-krótki	NC	*AROHCU21
10	Krótki		AROHCS21
15	Długi		AROHCL21
5	Ultra-krótki	RC	*AROHCU25
10	Krótki		AROHCS25
15	Długi		AROHCL25

\* oddzielnie w sprzedaży



## Wkrętak na rączkę

- Pomaga wkręcić implant za pomocą rączki
- Bezpieczne połączenie instrumentu między implantem a rączką lub przedłużką do rączki
- Przyłożenie zbyt dużego momentu obrotowego może spowodować uszkodzenie połączenia w implantach
- Znaczniki na trzonku wskazują pozycję platformy implantu, zwłaszcza przy chirurgii bezpłatewej

Długość (mm)	Typ	Platforma	Nr katalogowy
5	Ultra-krótki	NC	*ARORCU21
10	Krótki		ARORCS21
15	Długi		ARORCL21
5	Ultra-krótki	RC	*ARORCU25
10	Krótki		ARORCS25
15	Długi		ARORCL25

\* oddzielnie w sprzedaży



## Klucz do wykręcania implantu

- Jeśli podczas wkręcania implantu przenośnik złama się od użycia zbyt wielkiej siły, wtedy można użyć tego klucza do wykręcenia implantu
- Zbyt duża siła przy wprowadzeniu implantu może doprowadzić do uszkodzenia wewnętrznego połączenia Octa

Długość (mm)	Połączenie	Nr katalogowy
20	NC	AROFDN
	RC	AROFDR



## Hand Driver (1.2 Heks)

- Używany do przykręcania śrub zamykających, wszystkich śrub do łączników i wszystkich śrub gojących
- Klucz ręczny może być bezpośrednio osadzony na rączce bez dodatkowych adapterów
- Końcówka klucza wytrzymuje moment obrotowy w przedziale 35-45Ncm bez odkształceń

Średnica (mm)	Typ	Nr katalogowy
5	Ultra krótki	*TCMHDU1200
10	Krótki	TCMHDS1200
15	Długi	TCMHDL1200
20	Ekstra długi	*TCMHDE1200
30	Ekstra długi	*TCMHDE1230

\* oddzielnie w sprzedaży

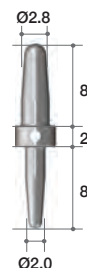


## ➔ Komponenty kasety chirurgicznej

### Wskaźnik kierunku

- Wskazuje kierunek i oś podczas preparacji otworu w kości
- Pozwala sprawdzić głębokość odwiertu

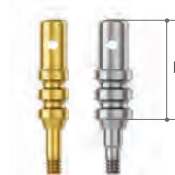
Średnica (mm)	Nr katalogowy
Ø2.0 / Ø2.8	MDI100



### Wskaźnik położenia

- Po wprowadzeniu implantu, wskaźnik położenia może być połączony z implantem, aby sprawdzić równoległość względem innych implantów
- Głębokość osadzenia może być mierzona dzięki nacięciom, zwłaszcza w chirurgii bezplatowej

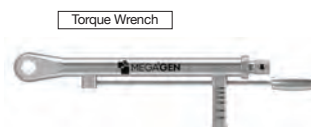
Średnica (mm)	Typ	Nr katalogowy
10	NC	AROPFN
	RC	AROPFR



### Klucz dynamometryczny (Raczeta)

- T- opcje momentu obrotowego od 15Ncm do 70Ncm
- Służy do umieszczenia implantu i ostatecznego dokręcenia śruby łączącej

Typ	Nr katalogowy
Klucz dynamometryczny	TWSQ70

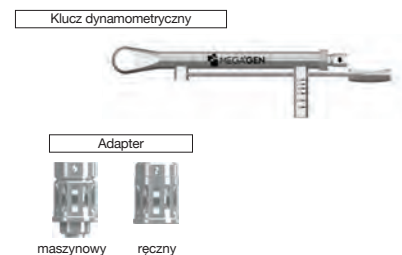


### Klucz dynamometryczny i adapter

- Klucz dynamometryczny ma opcje momentu obrotowego od 15Ncm do 70Ncm i służy do umieszczenia implantu i ostatecznego dokręcenia śruby łączącej

Typ	Nr katalogowy
Klucz dynamometryczny (~70Ncm)	*TW70
Klucz dynamometryczny (~45Ncm)	*MTW300A
Adapter (maszynowy)	*TTAI100
Adapter (ręczny)	*TTAR100

\* oddzielnie w sprzedaży



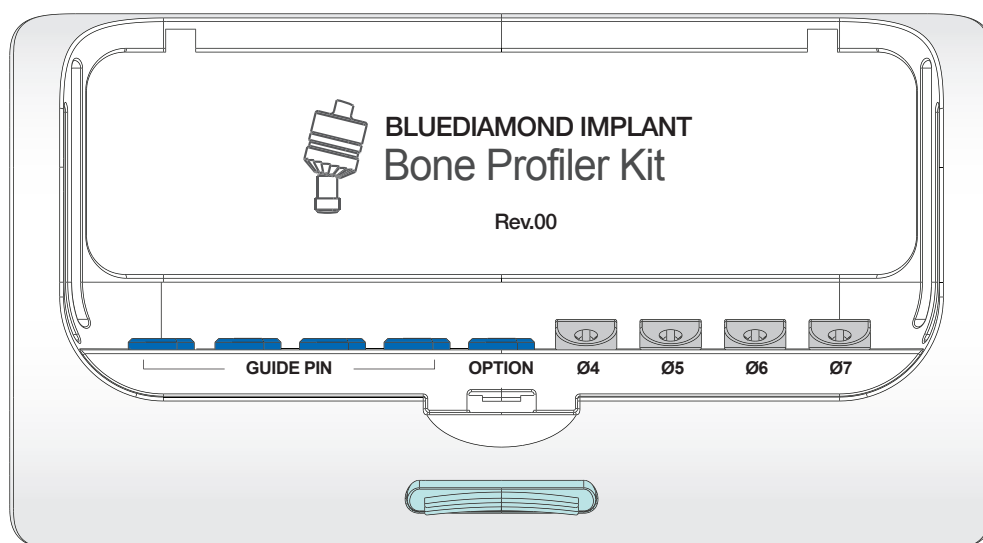
## II. Bone Profiler Kit - zestaw do modelowania kości

Usuwa nadmiar kości wokół implantu, co pozwala na precyzyjne umiejscowienie śruby gojącej lub komponentu protetycznego.

Nr katalogowy

KAROBP3000

- Przykręć pin prowadzący do platformy implantu i wybierz odpowiednią średnicę frezu do modelowania kości
- W zestawie dostępne są 4 różne rozmiary frezów oraz pinów prowadzących



### Frez do modelowania kości

- Pin prowadzący (AROBPGP) w zestawie

- Istnieje możliwość zakupu pojedynczych rozmiarów frezów
- Pojedynczy frez jest w zestawie z pinem prowadzącym

Srednica	Długość (mm)	Nr katalogowy
Ø4	13	AROBPL40G
Ø5		AROBPL50G
Ø6	8	AROBPS60G
Ø7		AROBPS70G



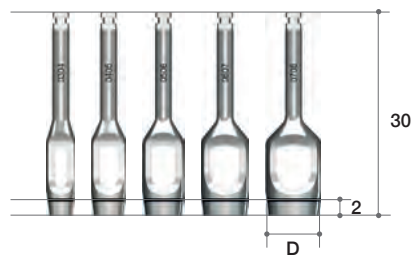
## III. Komponenty opcjonalne

- nie wchodzą w skład kasety chirurgicznej
- mogą być zakupione oddzielnie i umieszczone w miejscach „opcjonalnych” przewidzianych w kasecie chirurgicznej

### Punche do tkanek miękkich

- Narzędzie służące do wycinania tkanek miękkich

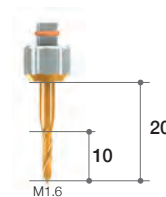
Średnica profilu	Znacznik	Nr katalogowy
In. Ø2.1 / Out. Ø2.6	2mm	TCMTPM2535
In. Ø3 / Out. Ø4		TCMTPM0304
In. Ø4 / Out. Ø5		TCMTPM0405
In. Ø5 / Out. Ø6		TCMTPM0506
In. Ø6 / Out. Ø7		TCMTPM0607
In. Ø7 / Out. Ø8		TCMTPM0708



### Gwintownik ręczny

- Używany, gdy wewnętrzny gwint w implantcie uległ zniszczeniu
- Gwintuje uszkodzone zwoje
- Wymaga delikatności i kontroli momentu obrotowego

Długość (mm)	Typ	Nr katalogowy
10	M1.6	THT160L



### Raczeta

- Używana w celu przeniesienia większych sił niż kątnica
- Bez systemu łożysk: nie ma ryzyka złamania i korozji
- W główce osadzone są przedłużki do raczety
- Strzałka wskazuje kierunek siły

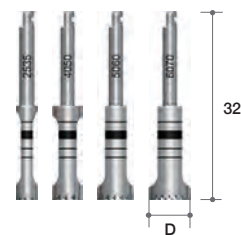
Nr katalogowy
MRW040S



### Wiertło trepanowe

- Minimalizuje ilość kroków wiercenia, zwłaszcza w przypadku implantów o dużej średnicy
- Pomocne przy pobieraniu kości autogennej
- Przydatne przy usuwaniu złamanych implantów
- Znaczniki głębokości to 7, 8.5, 10, 11.5, 13mm, te same co długości implantów
- Na trzonku oznaczono wewnętrzną i zewnętrzną średnicę wiertła trepanowego

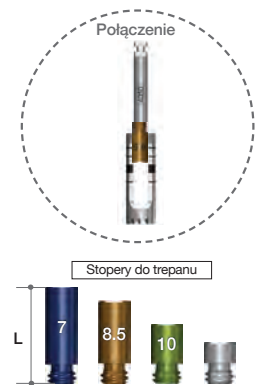
Średnica	Typ	Nr katalogowy
Ø3.5 (in Ø2.5)	Krótkie (32mm)	TANTBL2535
Ø5.0 (in Ø4.0)		TANTBL4050
Ø6.0 (in Ø5.0)		TANTBL5060
Ø7.0 (in Ø6.0)		TANTBL6070
Ø3.5 (in Ø2.5)	Długie (38mm)	TANTBE2535
Ø5.0 (in Ø4.0)		TANTBE4050
Ø6.0 (in Ø5.0)		TANTBE5060
Ø7.0 (in Ø6.0)		TANTBE6070



## Stoper wiertła trepanowego

- Kontroluje głębokość trepanacji
- Szczególnie przydatne w przypadkach o ograniczonej
- dostępności kość.

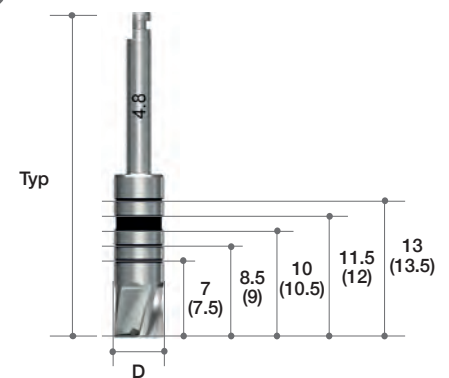
Typ	Nr katalogowy
7.0	TANTSF2307
8.5	TANTSF2308
10.0	TANTSF2310
11.5	TANTSF2311



## Wiertło do dna gniazda

- Usuwa pozostałą kość w gnieździe osteotomii po wierceniu wiertłem trepanowym.
- Znaczniki laserowe odnoszą się do długości implantów np. 7, 8.5, 10, 11.5 i 13mm

Średnica	Typ	Nr katalogowy
Ø3.3	Krótkie (32mm)	TCMBDS33
Ø3.8		TCMBDS38
Ø4.8		TCMBDS48
Ø5.8		TCMBDS58
Ø6.8		TCMBDS68
Ø3.3	Długie (38mm)	TCMBDL33
Ø3.8		TCMBDL38
Ø4.8		TCMBDL48
Ø5.8		TCMBDL58
Ø6.8		TCMBDL68

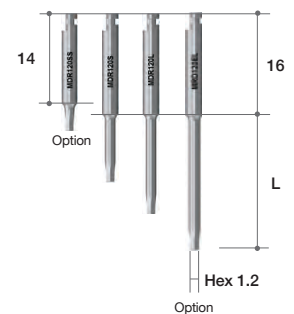


## Klucz maszynowy (1.2 Heks)

- Używany do wszystkich śrub zamykających, wszystkich śrub łączników i wszystkich śrub gojących
- Sześciokątna końcówka może wytrzymać moment obrotowy 35-45Ncm bez zniekształceń

Długość (mm)	Typ	Nr katalogowy
4	Ultra krótki	*MDR120SS
10	Krótki	MDR120S
15	Długi	MDR120L
20	Ekstra długi	*MDR120EL

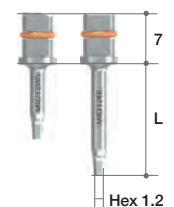
\* oddzielnie w sprzedaży



## Klucz ręczny do raczety (1.2 Heks)

- Używany do wszystkich śrub zamykających, wszystkich śrub łączników i wszystkich śrub gojących
- Sześciokątna końcówka może wytrzymać moment obrotowy 35-45Ncm bez zniekształceń

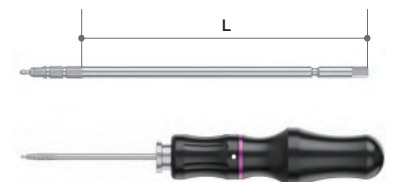
Długość (mm)	Typ	Nr katalogowy
10	Krótki	MID120S
15	Długi	MID120L



## Klucz do wprowadzania implantu

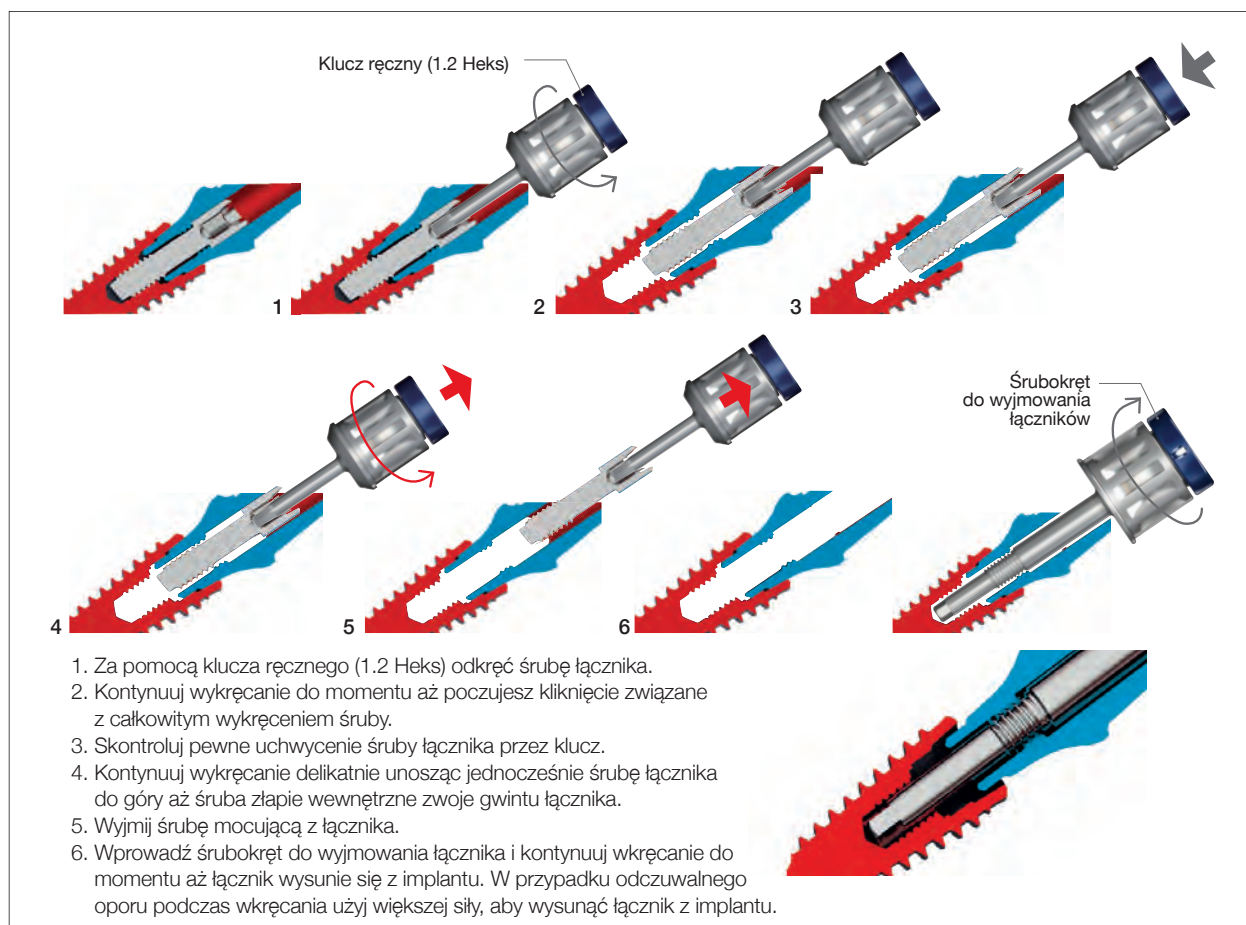
- stworzony specjalnie do ręcznego wprowadzania implantu BlueDiamond
- Przydatny podczas implantacji natychmiastowej w szczęce

Długość (mm)	Typ	Nr katalogowy
70	NC	BDMITN70
90		BDMITN90
70	RC	BDMITR70
90		BDMITR90



## Śrubokręt do wycinania łączników

Długość (mm)	Typ	Nr katalogowy
21	M1.6	ARORDS16



# BLUEDIAMOND kasetę do nawigacji

Pełna kasetę do chirurgii nawigowanej R2GATE składa się z kompletu wiertel oraz narzędzi potrzebnych do wykonania zabiegu z użyciem szablonów chirurgicznych po wcześniejszym, cyfrowym zaplanowaniu w programie R2GATE.

Nr katalogowy  
KAGIN3002

1 Wiertło pilotujące

2 Wiertło do kości brzożnej

3 Przedłużka wiertła

4 Wiertło ze stoperem

5 Gwintowniki

6 Wiertła do kości korowej

7 Klucz ręczny 1.2 heks

8 Klucz dynamometryczny

9 Wiertła do modelowania kości

10 Drugie wiertło

11 Przenośnik implantu

12 Adapter do przenośnika implantu

13 Przedłużka do przenośnika

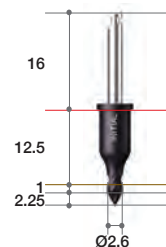
## ➔ Komponenty kasety do nawigacji BLUEDIAMOND



### Wiertło pilotujące

- Używane do pierwszego nawiercenia w kości
- Rekomendowane obroty 300-800

Średnica	Średnica otworu szablonu	Długość (mm)	Nr katalogowy
Ø2.6	Ø5.0	1.0	R2ID2601



### Drugie wiertło

- Rozwiercenie otworu z Ø2.0 do Ø4.6
- Używany do rozwiercenia kości zbitej
- Pomaga w stosowaniu kolejnych wiertel
- Rekomendowane obroty 300-800

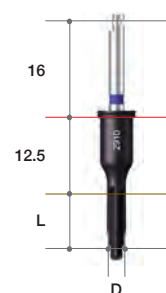
Średnica	Średnica otworu szablonu	Długość (mm)	Nr katalogowy
Ø2.5	Ø5.0	5.0	R2SD2505



### Wiertła

- Rekomendowane obroty 800-1200

Średnica	Średnica otworu szablonu	Długość (mm)	Nr katalogowy
Ø2.0	Ø5.0	6.5	R2SD2007
		8	R2SD2008
		9.5	R2SD2010
		11	R2SD2011
Ø2.5		12.5	R2SD2013
		6.5	R2SD2507
		8	R2SD2508
		9.5	R2SD2510
Ø2.9		11	R2SD2511
		12.5	R2SD2513
		7	R2UD2907
		8	R2UD2908
Ø3.3	9.5	R2UD2910	
	11	R2UD2911	
	12.5	R2UD2913	
	7	R2UD3307	
Ø3.6	8	R2UD3308	
	9.5	R2UD3310	
	11	R2UD3311	
	12.5	R2UD3313	
Ø3.9	7	R2UD3607	
	8	R2UD3608	
	9.5	R2UD3610	
	11	R2UD3611	
Ø4.3	12.5	R2UD3613	
	7	R2UD3907	
	8	R2UD3908	
	9.5	R2UD3910	
Ø4.6	11	R2UD3911	
	12.5	R2UD3913	
	7	R2UD4307	
	8	R2UD4308	
Ø4.6	9.5	R2UD4310	
	11	R2UD4311	
	12.5	R2UD4313	



### Bone Profiler

- Rekomendowane obroty 300-800

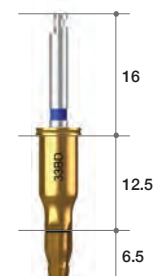
Średnica	Średnica otworu szablonu	Nr katalogowy
Ø4.0	Ø5.0	AGBP40
Ø5.0		AGBP50
Ø6.0		AGBP60



## Wiertło do kości korowej

- Rekomendowane obroty 300-800

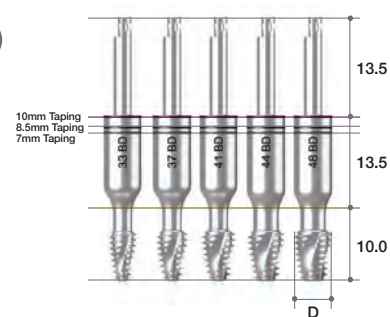
Średnica	Średnica otworu szablonu	Długość (mm)	Nr katalogowy
Ø3.6	Ø5.0	6.5	R2BDCD33
Ø4.0			R2BDCD37
Ø4.4			R2BDCD41
Ø4.7			R2BDCD44
Ø4.95			R2BDCD48



## Gwintownik

- Moment wprowadzania maks 45-50 Ncm, poniżej 15 obrotów na minutę

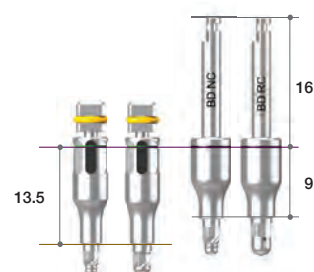
Średnica	Średnica otworu szablonu	Długość (mm)	Nr katalogowy
Ø3.6	Ø5.0	9.5	R2TD33ARO
Ø4.0			R2TD37ARO
Ø4.4			R2TD41ARO
Ø4.7			R2TD44ARO
Ø5.0			R2TD48ARO



## Przenośnik implantu

- Rekomendowany moment wprowadzania 45-50 Ncm

Platforma	Średnica otworu szablonu	Typ	Nr katalogowy
NC	Ø5.0	Raczeta	ICRO2127
RC			ICRO2530
NC	Ø5.0	Kątnica	ICRO2127H
RC			ICRO2530H
RC	Ø6.5	Raczeta	ICWO2530
		Kątnica	ICWO2530H



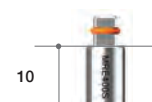
## Adapter do przenośnika implantu

Square	Nr katalogowy
4.0	AGHA



## Przedłużka do przenośnika

Square	Nr katalogowy
4.0	MRE400S



## Przedłużka wiertła

Nr katalogowy
MDE150



## ➔ Komponenty kasy do nawigacji BLUEDIAMOND

### Klucz ręczny (1.2 Heks)

- Używany do przykręcania śrub zamykających, wszystkich śrub do łączników i wszystkich śrub gojących
- Dostępny w 4 długościach
- Klucz ręczny może być bezpośrednio osadzony na raczecie bez dodatkowych adapterów
- Końcówka klucza wytrzymuje moment obrotowy w przedziale 35-45Ncm bez odkształceń

Długość (mm)	Typ	Nr katalogowy
5	Ultra krótki	*TCMHDU1200
10	Krótki	TCMHDS1200
15	Długi	TCMHDL1200
20	Ekstra długi	*TCMHDE1200
30	Ekstra długi	*TCMHDE1230

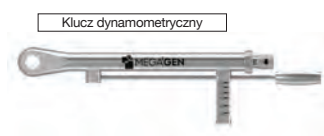
\* oddzielnie w sprzedaży



### Klucz dynamometryczny (Raczeta)

- Klucz dynamometryczny ma opcję momentu obrotowego od 15Ncm do 70Ncm i służy do wprowadzenia implantu i ostatecznego dokręcenia łącznika

Typ	Nr katalogowy
Klucz dynamometryczny	TWSQ70

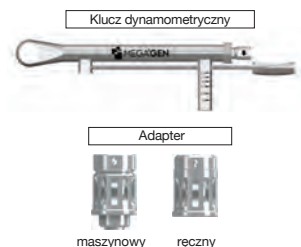


### Klucz dynamometryczny i adapter

- Klucz dynamometryczny ma opcję momentu obrotowego od 15Ncm do 70Ncm i służy do wprowadzenia implantu i ostatecznego dokręcenia łącznika.

Typ	Nr katalogowy
Klucz dynamometryczny (~70Ncm)	*TW70
Klucz dynamometryczny (~45Ncm)	*MTW300A
Adapter (maszynowy)	*TTAI100
Adapter (ręczny)	*TTAR100

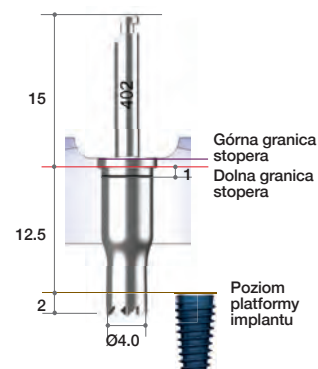
\* oddzielnie w sprzedaży



### Wiertło do kości brzeźnej

- Stosowane do wyrównania powierzchni kostnej

Średnica	Średnica otworu szablonu	Długość (mm)	Nr katalogowy
Ø4.0	Ø5.0	15.5(12.5/2)	NCD402



# Anchor Kit

## - zestaw do pinowania szablonu

Przeznaczony do przypadków bezzębia lub braków skrzydłowych. Szablon R2GATE mocujemy specjalnie zaprojektowanymi pinami, które zagwarantują jego pełną stabilność.

System	Nr katalogowy
BLUEDIAMOND	KAGAS3002

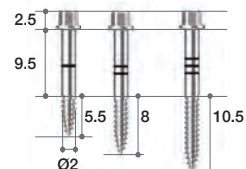


## ➔ Komponenty zestawu do pinowania szablonu - Anchor Kit



### Pin

Średnica	Długość (mm)	Linia wyznaczająca	Nr katalogowy
Ø2.0	5.5	1	TCMACP2015
	8.0	2	TCMACP2018
	10.5	3	TCMACP2020

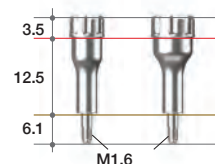


### Śruba do stabilizacji szablonu

- Śruba do stabilizacji szablonu z pozycji implantu
- Mocowanie ręczne i za pomocą śrubokrętu

Gwint	Średnica otworu szablonu	Nr katalogowy
M1.6	Ø5.0	AGSANR16
	Ø5.0	AGSARR16
	Ø6.5	*AGSARW16

\* oddzielnie w sprzedaży



### Końcówka śrubokrętu

Długość (mm)	Nr katalogowy
80	AGTT80



### Rękojeść śrubokrętu

Nr katalogowy
TD



**BLUE  
DIAMOND**  
IMPLANT



**BlueDiamond**  
precyzja  
i skuteczność  
w Twojej  
codziennej  
praktyce





# MEDIT

# i9000

## ALL IN

Komfort  
Kontrola  
Opieka

**Wszystko, czego potrzebujesz,  
aby przenieść swoją praktykę  
na wyższy poziom.**

Odwiedź [getmedit.com/ALL-IN](https://getmedit.com/ALL-IN)  
lub zeskanuj kod QR, aby  
dowiedzieć się więcej.





# Plasma X<sup>®</sup> motion

**Aktywuje powierzchnię  
znakomicie poprawiając jej hydrofilność**

Do wszystkich rodzajów:

- ▶ Implantów
- ▶ Łączników
- ▶ Koron (prac pojedynczych i mostów)



# R2i3

## Feature & Functions

**Nowa era skanerów  
wewnętrznych oparta  
na sztucznej inteligencji**

- szybsze skanowanie
- doradztwo poprzez udostępnianie w chmurze



# N2

*The First Class*

Unit  
Stomatologiczny



**R2**  
GATE Turning imagination  
into reality

TOMOGRAF  
STOMATOLOGICZNY

**R2STUDIO™**  
by MEGA'GEN





A CUT ABOVE THE REST

# BLUEDIAMOND

IMPLANT

